

# KLIMATYZATORY CLIMAVAIR MONO I MULTI – EFEKTYWNE I EKOLOGICZNE

Vaillant: zawsze w dobrym klimacie

Urządzenia wyróżniają się trwałością, wydajnością oraz eleganckim wzornictwem. Mogą być montowane zarówno w nowo budowanych, jak i w już istniejących budynkach, a ich instalacja jest wyjątkowo szybka i łatwa. Przeznaczone są do chłodzenia oraz ogrzewania pomieszczeń. Oferta obejmuje klimatyzatory monosplit – z jedną jednostką wewnętrzną oraz multisplit – z dwiema, trzema lub czterema jednostkami wewnętrznymi.

Stosowanie klimatyzacji pozwala również na redukcję wilgoci powietrza oraz usuwanie zanieczyszczeń (takich jak pyłki i kurz). Klimatyzatory marki Vaillant szybko chłodzą lub ogrzewają jedno bądź kilka pomieszczeń dzięki bardzo niskiej bezwładności równomiernie nawiewanego powietrza, które jest dostarczane przez tzw. jednostki wewnętrzne (wiszące, kasetonowe, kanałowe).

Klimatyzatory Vaillant pracują na ekologicznym czynniku chłodniczym R32. Jego potencjał GWP (potencjał tworzenia efektu cieplarnianego – wskaźnik służący do ilościowej oceny wpływu danej substancji na efekt cieplarniany) jest trzykrotnie mniejszy od powszechnie stosowanego czynnika R410A.

Vaillant dba o to, żeby jego produkty były trwałe i służyły użytkownikom bez zbędnych kłopotów. Dlatego po upływie podstawowego okresu 24-miesięcznej gwarancji udziela dodatkowej gwarancji materiałowej na okres 5 lat, licząc od daty zakupu urządzenia potwierdzonego odpowiednimi dokumentami.



### CLIMAVAIR PLUS – ELEGANCKIE POŁĄCZENIE KLIMATU I KOMFORTU

Nowa seria eleganckich klimatyzatorów ściennych oferowana jest w czterech wielkościach o mocy od 2 do 7 kW. Moc jednostki wewnętrznej dobiera się w zależności od zapotrzebowania w danym pomieszczeniu. Mogą pracować w trybie zarówno chłodzenia, jak i grzania jako pompa ciepła. Klimatyzatory charakteryzuje niski poziom hałasu – do 19 dB(A), przez co praca urządzenia zapewnia domownikom spokojny wypoczynek. Rozkład przepływu powietrza 3D i różnorodne prędkości wentylatora gwarantują równomierny przepływ powietrza w całym pomieszczeniu, co przekłada się na codzienny komfort domowników oraz efektywność użytkowania. Świeże i czyste powietrze, odpowiednia wilgotność to załuga podwójnej sterylizacji, czyli połączenia technologii zimnej plazmy ze światłem ultrafioletowym UVC, które gwarantują wysoką jakość powietrza w pomieszczeniach,

Zwiększona z kolei efektywność energetyczna: SEER do poziomu 8,5 i SCOP do poziomu 4,6 dają gwarancję energooszczędności i kontrolę nad rachunkami.

Wi-Fi i Bluetooth umożliwiają szybkie połączenie oraz niezawodną konfigurację.

Klimatyzatory climaVAIR plus mają wbudowany algorytm sztucznej inteligencji – urządzenie uczy się potrzeb i preferencji użytkownika i wybiera optymalną strategię sterowania w zakresie oszczędzania energii.

Klimatyzator climaVAIR plus oferuje szereg praktycznych funkcji:

- I Feel – zapewnia żadaną temperaturę w miejscu, w którym znajduje się pilot,
- wilgotność – daje możliwość wyboru żadanego poziomu wilgotności powietrza lub włączenia trybu inteligentnego osuszania,

- swing – pozwala na regulację kierunku przepływu powietrza w pionie i poziomie (do wyboru jest sześć różnych trybów oscylacji przepływu powietrza),
- timer – umożliwia zaprogramowanie urządzenia, aby włączało się i wyłączało o żądanej godzinie,
- zdrowie – podwójna ochrona antybakteryjna zapewnia możliwość włączenia zimnej plazmy i światła UV,
- sleep – pozwala na automatyczną regulację temperatury w godzinach nocnych.

Klimatyzatory climaVAIR plus współpracują z jednostkami zewnętrznymi climaVAIR umieszczanymi zazwyczaj na fundamencie lub na wspornikach ściennych. Jednostki zewnętrzne wykorzystują powietrze zewnętrzne i ich obieg chłodniczy do wytwarzania zimna lub ciepła potrzebnego do klimatyzacji pomieszczenia.

### CLIMAVAIR MULTI SPLIT – ROZWIĄZANIE DLA OBIEKTÓW KOMERCYJNYCH I DUŻYCH DOMÓW

Układy multisplit mają tę niewątpliwą zaletę, że do umieszczenia jednej jednostki zewnętrznej zamiast wielu potrzebna jest mniejsza przestrzeń na elewacji. Także montaż, okablowanie, odprowadzenie skroplin, jak też konfigurowanie tylko jednego systemu są znacznie łatwiejsze i szybsze. Jednostki zewnętrzne climaVAIR Multi Split (te same co stosowane w układach monosplitowych) są kompatybilne z jednostkami wewnętrznymi wiszącymi, kasetonowymi, kanałowymi oraz konsolami. Jednostki zewnętrzne oferowane są w szerokim zakresie mocy – od 4 do 8 kW.

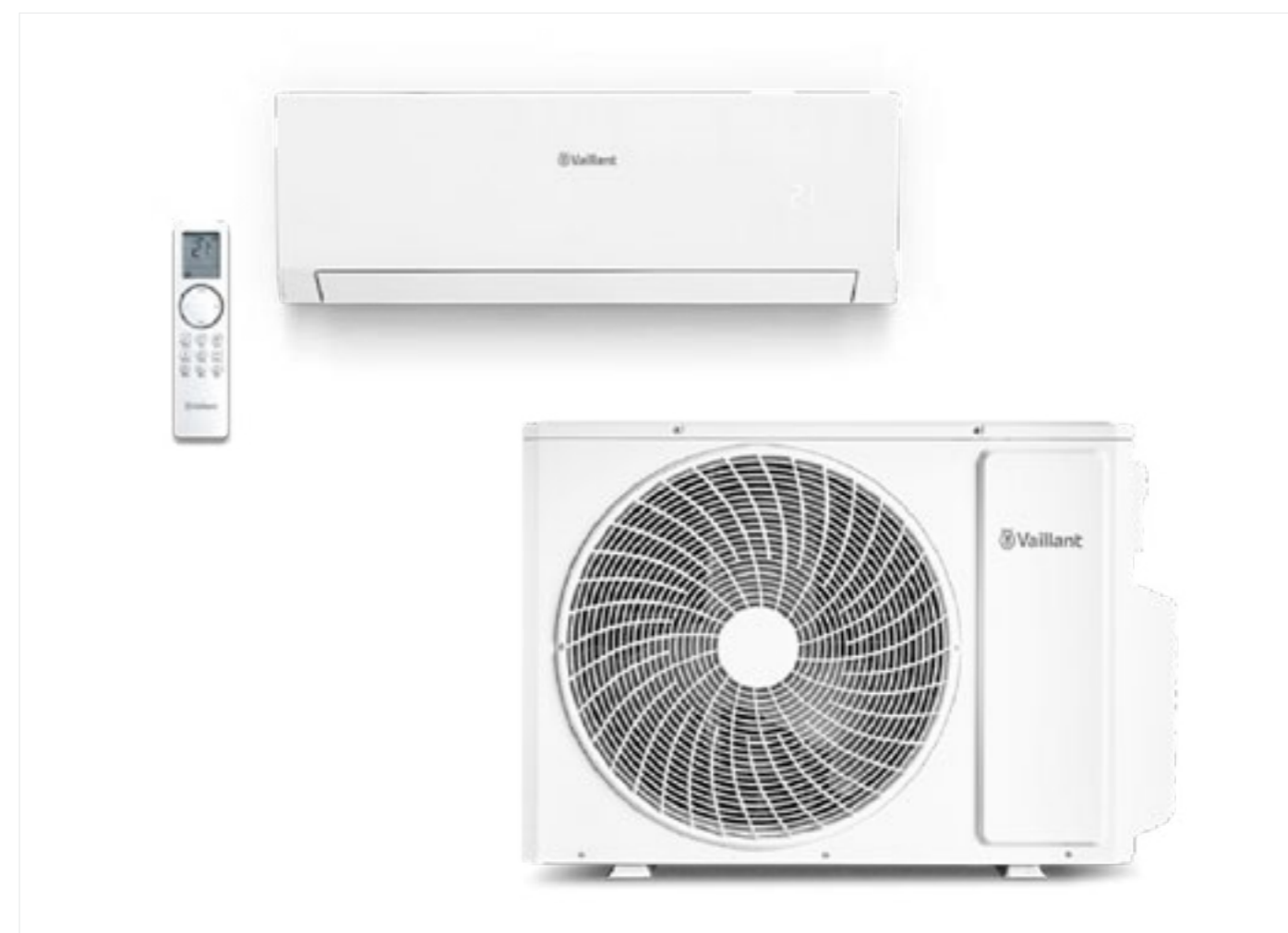
System multisplit dzięki koncepcji Multi Split Free Match oferuje możliwość łączenia w jednym układzie kilku różnych rodzajów jednostek wewnętrznych z jedną jednostką zewnętrzną. Można mieszać różne typy jednostek wewnętrznych.

Dzięki temu możliwe jest dostosowanie systemu do różnorodnych potrzeb użytkowników oraz dopasowanie optymalnego rozwiązania do wielkości klimatyzowanych pomieszczeń. Do jednej jednostki zewnętrznej można podłączyć aż do czterech różnych jednostek wewnętrznych. Istnieje możliwość dostosowania temperatury w każdym pomieszczeniu do konkretnych potrzeb i pory dnia, aby zapewnić optymalną oszczędność energii i komfort. Każdą jednostką wewnętrzną można sterować indywidualnie.

Współczynnik SEER wynosi do 7,2, co zapewnia większą oszczędność energii.

Gwarantuje lepszą efektywność energetyczną w zakresie chłodzenia do A++ i ogrzewania do A+, dzięki bardziej efektywnemu i lepiej zrównoważonemu przenoszeniu ciepła.

**Klimatyzator naścienny.** W tym rozwiązaniu stosuje się wspomniane już jednostki wewnętrzne wiszące climaVAIR plus. Przy czym każda z nich jest dostarczana z własnym pilotem.



**PRZEJDŹ** Więcej o klimatyzatorach Vaillant

**POBIERZ** Folder z klimatyzatorami Vaillant

**Klimatyzator kasetonowy.** Seria urządzeń kasetonowych obejmuje jednostki o mocy 3,5 i 5 kW. Każda z nich jest wyposażona w indywidualne sterowanie. Jednostki kasetonowe są optymalnym rozwiązaniem do pomieszczeń z podwieszanymi sufitami, do których doskonale się dopasowują. Jednocześnie nie zajmują miejsca, a od dołu widoczny jest tylko panel. Dzięki czterem wylotom powietrza osiąga się jego optymalne, wydajne rozprowadzanie nawet w bardzo wysokich pomieszczeniach, z uniknięciem tzw. pustych stref – co zapewnia maksymalny komfort użytkownika.

**Klimatyzator konsola.** Jest to seria konsol o mocy wyjściowej 2,5 kW i 3,5 kW. Każda jednostka wewnętrzna jest zaopatrzona w pilota. Konsole można montować na podłodze lub zawieszają w dolnej części ściany. Pozwalają one na wielostopniową regulację nawiewu powietrza, efektywne grzanie i chłodzenie. Urządzenia oferują najlepsze wyniki grzewcze przy niskim zużyciu energii (unosi się ciepłe powietrze). Konsole

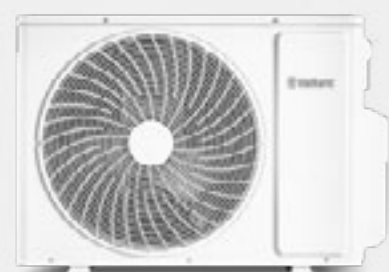
świetnie sprawdzą się na poddaszach, w przestrzeniach ze skośnym dachem oraz we wnękach podokiennych. Są stworzone dla użytkowników, którzy nie mogą sobie pozwolić na standardowy montaż jednostki ściiennej.

**Klimatyzator kanałowy.** Jest to model kanałowy dostępny w połączeniu z wieloma jednostkami zewnętrznymi o mocy 3,5 kW. Ten rodzaj klimatyzacji wykorzystuje ukryte pod sufitem kanały, przez które przepływa schłodzone powietrze, po czym trafia do wszystkich pomieszczeń. Jednym z głównych atutów klimatyzacji kanałowej jest też estetyka, ponieważ urządzenia ładnie harmonizują się ze ścianą i sprawiają wrażenie „niewidocznych”. Każda jednostka wewnętrzna jest dostarczana z własnym sterownikiem przewodowym. Klimatyzator kanałowy to wszechstronne urządzenie przeznaczone dla lokali mieszkalnych, biurowych i komercyjnych. Gwarantuje niski poziom hałasu i szybkie chłodzenie, a także wpasowuje się w aranżację wybranego pomieszczenia.



Jednostka zewnętrzna

Jednostki wewnętrzne



Jednostki wspólne dla serii climaVAIR plus

Ścienne

Kasety



Montaż w sufitach podwieszanych

Konsola



Montaż w ścianie, suficie

Jednostka kanałowa



Montaż w kanałach sufitowych lub ściennych



Ogrzewanie
 Chłodzenie
 Energia odnawialna

Vaillant Saunier Duval Sp. z o.o.  
 ul. 1 Sierpnia 6A, budynek C  
 02-134 Warszawa  
 infolinia: 801 804 444, 22 323 01 50  
 www.vaillant.pl  
 vaillant@vaillant.pl