

# TESTER DOŁĄCZA DO TERMETU W RAMACH GRUPY KAPITAŁOWEJ FERRO

Z dniem 28 grudnia 2023, firma TERMET S.A. przejęła „TESTER” Sp. z o.o., specjalizującą się w dziedzinie automatyki. To strategiczne połączenie umożliwi jeszcze skuteczniejsze świadczenie innowacyjnych usług oraz dostarczanie kompleksowych rozwiązań grzewczych. Łączące się spółki pozostają częścią Grupy Kapitałowej Ferro.

TERMET dynamicznie się rozwija – nie tylko nieustannie poszerzając ofertę produktową i korzystając z własnego centrum rozwojowo-badawczego, ale także – dzięki poszerzeniu kompetencji. Temu ostatniemu sprzyja między

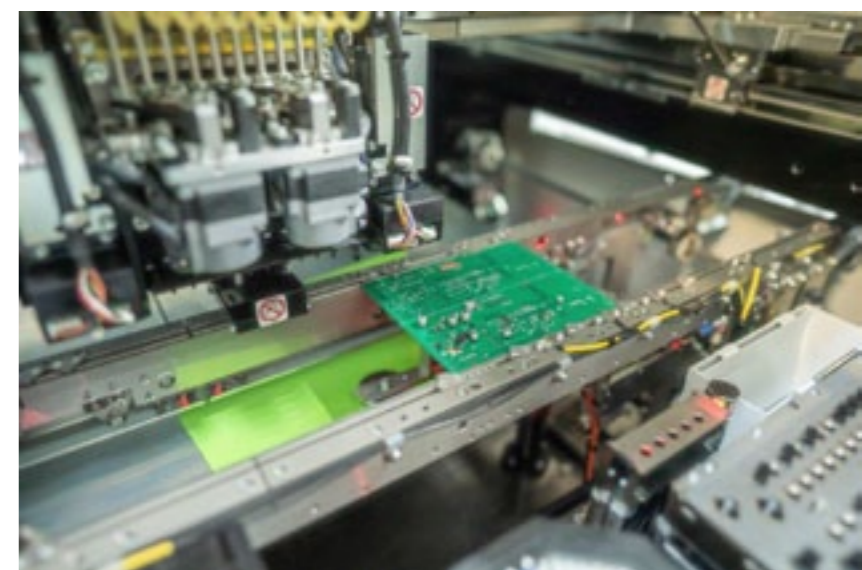
innymi integracja z firmą TESTER, specjalizującą się w automatyce. Obok sztucznej inteligencji (AI), automatyka pojawia się już w każdym nowoczesnym projekcie technologicznym, znajdując zastosowanie również w branży instalacyjno-

-grzewczej. Co więcej, integracja obu podmiotów to szansa dla branży na współpracę z jeszcze większą organizacją, której celem jest wzmocnienie obecności na rynku polskim oraz rynkach zagranicznych.

TESTER to przede wszystkim kompetentny zespół inżynierów projektujących elektroniczne układy automatyki i sterowania. To także produkcja zaawansowanych układów zarządzających pracą urządzeń grzewczych TERMET.

– Dzięki wzmocnieniu zespołu ściśle wyspecjalizowanym personelem, nabyliśmy kompetencje nie tylko do projektowania, konfigurowania i utrzymania systemów automatyki, ale również potencjał rozwoju w kierunku AI, co jest bez wątpienia zgodne z trendami rynkowymi. Nowoczesny park maszynowy w połączeniu z mocno profilowaną wiedzą, to inwestycja w przyszłość oraz eliminacja ryzyka w przypadku outsourcingu tego typu procesów – komentuje Damian Majer, wiceprezes zarządu Termet S.A.

– Zaawansowana automatyka m.in. w urządzeniach grzewczych staje się w dzisiejszym świecie standardem. Naszym celem jest podwojenie korzyści poprzez łączenie technologii – automatyki oraz AI. Dążymy do tego, aby dzięki zastosowaniu odpowiednich układów sterowania wspieranych przez AI,



nasze urządzenia mogły same rozpoznawać i minimalizować błędy dzięki zbieraniu i analizie danych. Zdecydowanie jest to kierunek, którym powinniśmy podążać, mając na uwadze rozwój układów hybrydowych, których działanie powinno opierać się na algorytmach, które same będą decydować choćby o wyborze źródła ciepła w odniesieniu do warunków atmosferycznych oraz cen mediów, tak aby nasze rozwiązanie zawsze było optymalne pod względem komfortu, wydajności i oszczędności – dodaje Żaneta Lisowska, Group Category Manager Heating Ferro Group / Termet S.A. Więcej: [www.termet.com.pl](http://www.termet.com.pl)

