

INSTALSYSTEM 5 – ULEPSZONA ERGONOMIA PRACY

MARCIN KRZYŻANOWSKI

Pakiet *InstalSystem 5* obfituje w mnogość funkcji i narzędzi poprawiających szybkość i komfort pracy. Niektóre są proste, inne bardziej rozbudowane, ale ich celem wspólnym było wyniesienie ergonomii pracy na wyższy poziom. Artykuł prezentuje wybrane narzędzia i funkcje.

Integracja modułów funkcjonalnych

Dzięki integracji wszystkich modułów funkcjonalnych w jednej aplikacji nie ma potrzeby uciążliwego przełączania się pomiędzy programami. Dla zaprojektowania lub obejrzenia zaprojektowanej już instalacji wystarczy przełączyć zakres edycji. Konfigurowalna widoczność poszczególnych zakresów edycji (z widocznymi projektowanymi instalacjami) pozwala łatwo przewidzieć i usunąć kolizje. Ponadto raz wczytany podkład rysunkowy, raz utworzona konstrukcja budynku, posłuży do stworzenia kompleksowego projektu obejmującego różne typy instalacji. Wydruki rysunków mogą zawierać komplet zaprojektowanych instalacji lub tylko wybrane.

Konfigurowalny interfejs użytkownika

Dzięki możliwości konfiguracji i zapisu wielu tzw. kompozycji ekranu możliwe jest optymalne rozplanowanie i rozmieszczenia okien programu dla każdego z kolejnych etapów realizacji projektu. Poprzez zapisanie, a następnie wybór z listy właściwej kompozycji, można szybko uzyskać aranżację, przy której praca jest najbardziej komfortowa i efektywna. Najczęściej wykorzystywanym funkcjom i narzędziom mogą być przypisywane skróty klawiaturowe. Podobnie zestaw funkcji widocznych po wciśnięciu prawego klawisza myszki jest w pełni konfigurowalny.

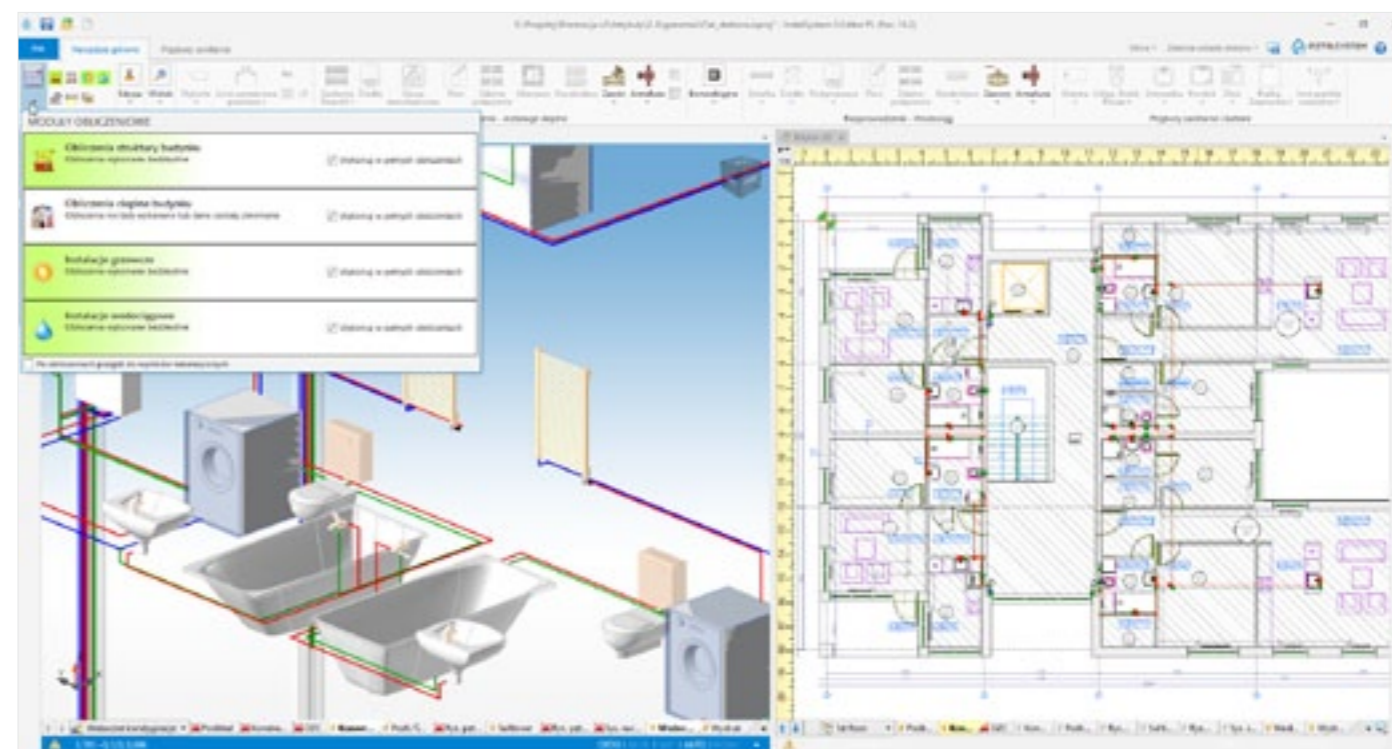
Dane ogólne i szablony projektów

Zestaw standardowych danych dla projektu, opcjonalnie wraz z elementami graficznymi (np. tabelką projektową), można zapisywać w postaci szablonów projektów. Tym sposobem, po utworzeniu odpowiedniej liczby predefiniowanych szablonów typowych projektów, projektant unika konieczności wielokrotnego powtarzania tych samych czynności przygotowawczych przy pracy nad kolejnymi projektami. Dzięki systemowi dziedziczenia, dane ogólne są propagowane do elementów instalacji wprowadzonych w projekcie. Symbol „komputera” lub „ołówka” wyświetlany przy konkretnym polu danych informuje, czy wartość pochodzi z danych ogólnych (lub danych katalogowych) czy została indywidualnie zmodyfikowana.

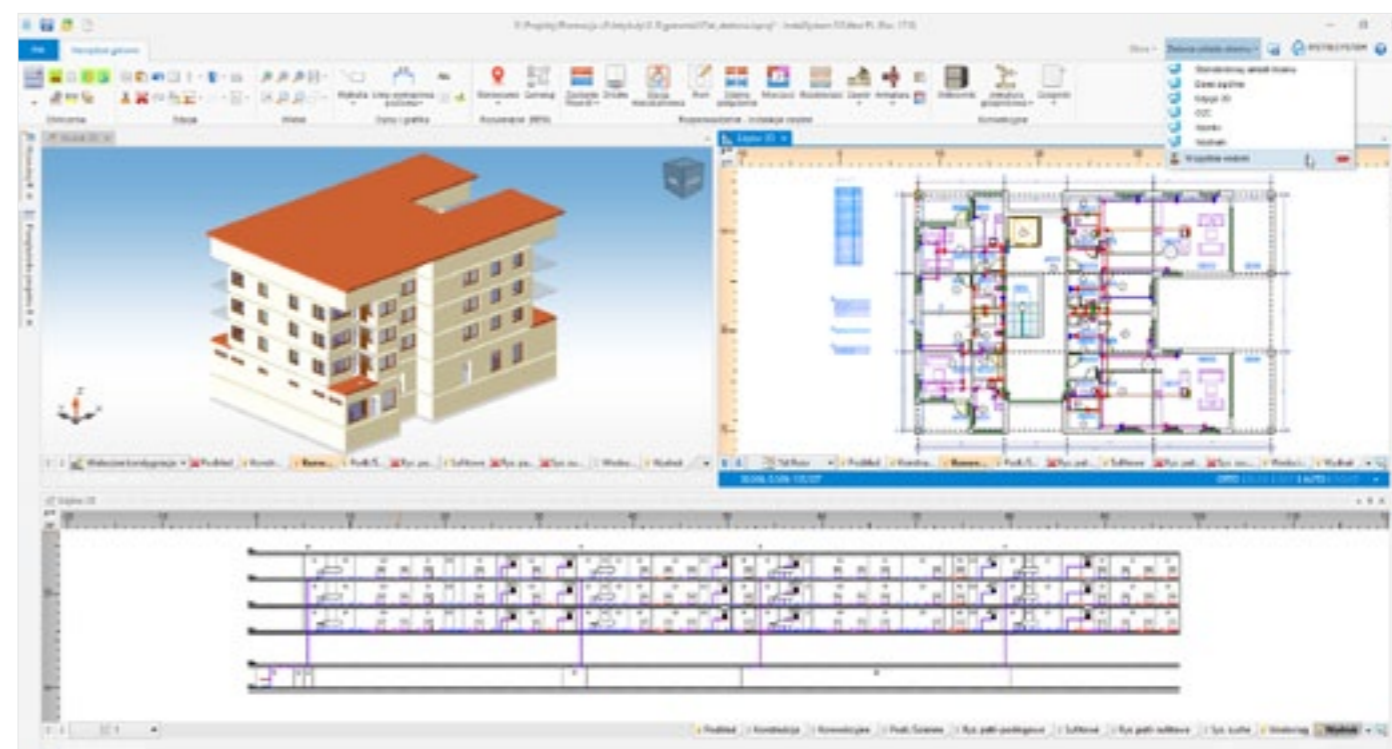
Filtry i wyszukiwarka katalogów

Pakiet *InstalSystem 5* wyposażony jest w kilkaset bibliotek produktów do budowy projektowanych instalacji. Odnalezienie właściwej ułatwiają rozbudowane filtry katalogowe, ograniczające listę wyświetlanych bibliotek tylko do zawierających

OBEJRZYJ Film prezentujący niektóre z nowości



1 Integracja modułów obliczeniowych → ZOBACZ OBRAZ W NAJLEPSZEJ JAKOŚCI



2 Przykładowe kompozycje ekranu → ZOBACZ OBRAZ W NAJLEPSZEJ JAKOŚCI

daną grupę produktów (przykładowo: grzejników, stacji mieszkaniowych, zaworów dla instalacji wodociągowych itp.). Alternatywnie skorzystać można z wyszukiwarki katalogu, wpisując szukany ciąg znaków (np. nazwę systemu, produktu lub producenta). Symbole prezentowane z prawej strony nazwy każdego katalogu informują o typach elementów w nim się znajdujących oraz o dostępności dodatkowych informacji graficznych o produktach.

Interaktywne połączenie okien programu

Interaktywne połączenie okien programu pozwala na szybkie znalezienie i podświetlenie wskazanego elementu instalacji we wszystkich aktywnych oknach programu, przykładowo na rzucie, na rozwinięciu płaskim, na widoku 3D lub w tabelach wyników. Dodatkowo po ustawieniu kursora myszy na danym elemencie wyświetlany jest tzw. hint z szczegółowymi informacjami technicznymi i parametrami. Ułatwia to analizę projektu, wyników obliczeń oraz znalezienie przy-

czyny zgłaszanych przez diagnostykę programu nieprawidłowości.

Podpowiedzi rozwiązania typowych problemów projektowych

Dla diagnozowanych przez program częstych błędów i problemów projektowych podpięte są artykuły pomocy z platformy *HelpSystem*, zawierające typowe przyczyny i podpowiedzi rozwiązania. Właściwy artykuł otwiera się automatycznie po kliknięciu w ikonkę z symbolem „?” przy danym komunikacie diagnostyki.

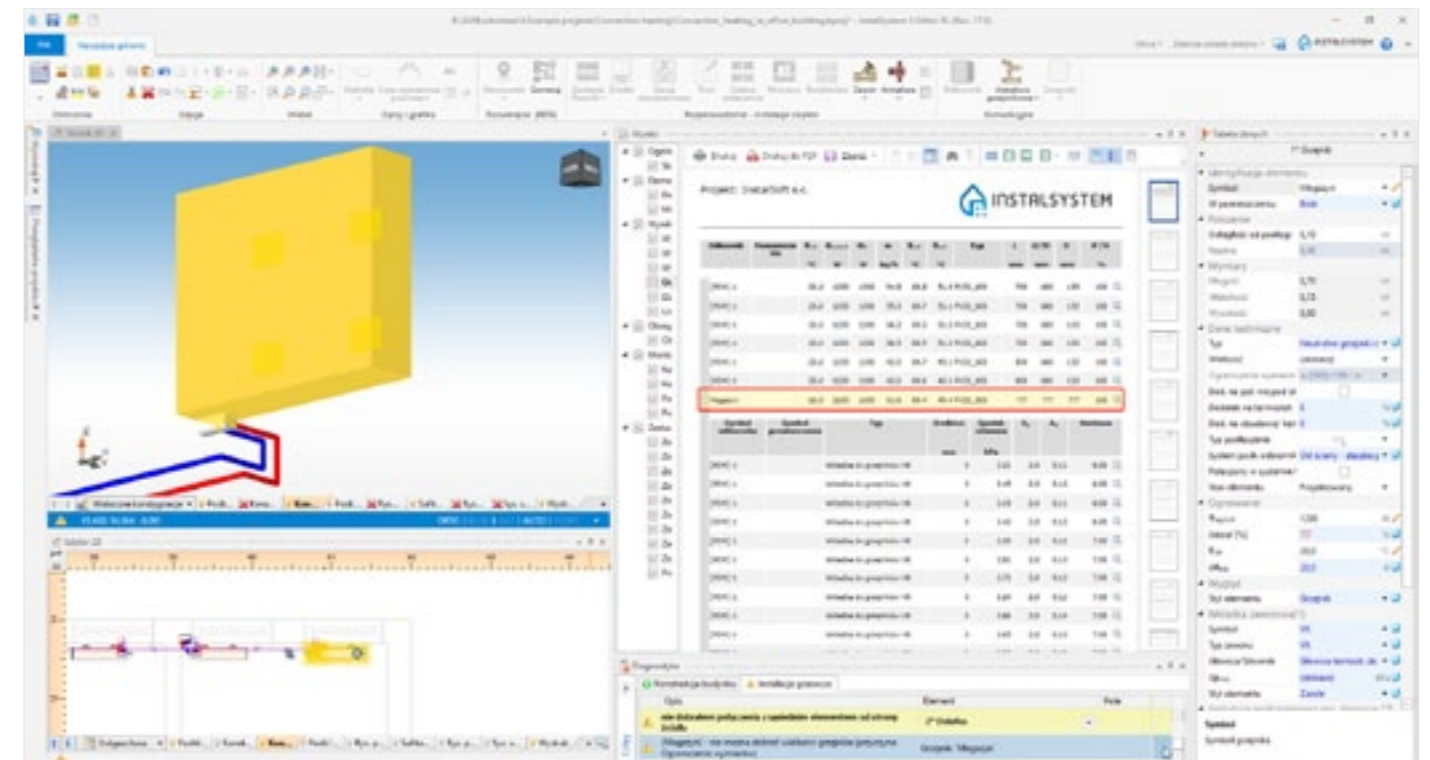
Informacje graficzne i tekstowe o produktach

Dodatkowa możliwość wyświetlenia zdjęć systemów i elementów instalacji wybieranych do projektu oraz informacji o nich ze strony producenta ułatwia wybór właściwego produktu. Wydruki zestawień materiałowych mogą również zawierać zdjęcia oraz dodatkowe opisy elementów, co czyni dokumentację projektową bardziej kompletną i atrakcyjną wizualnie.

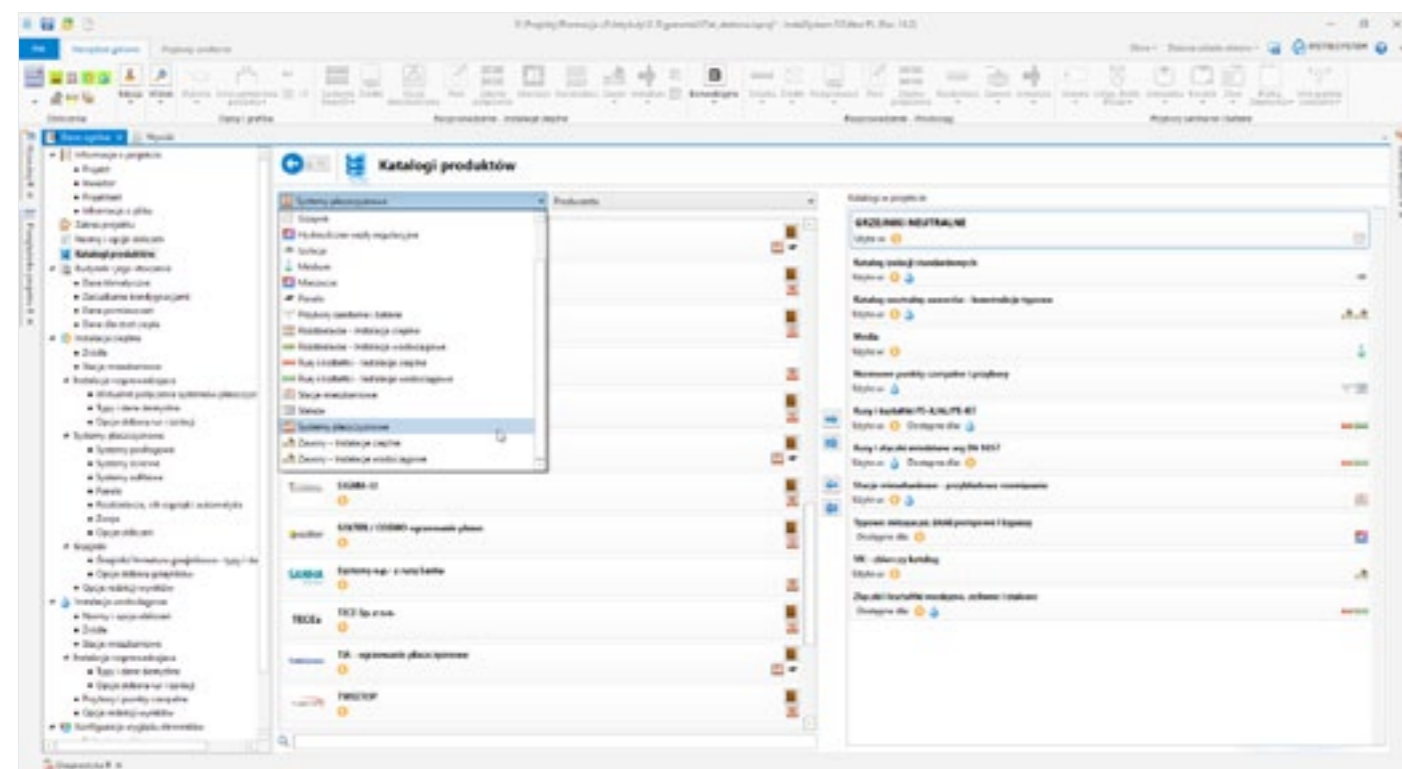
Łatwy i szybki dostęp do starszych wersji programu

W pierwszej fazie otwierania pliku projektu pro-

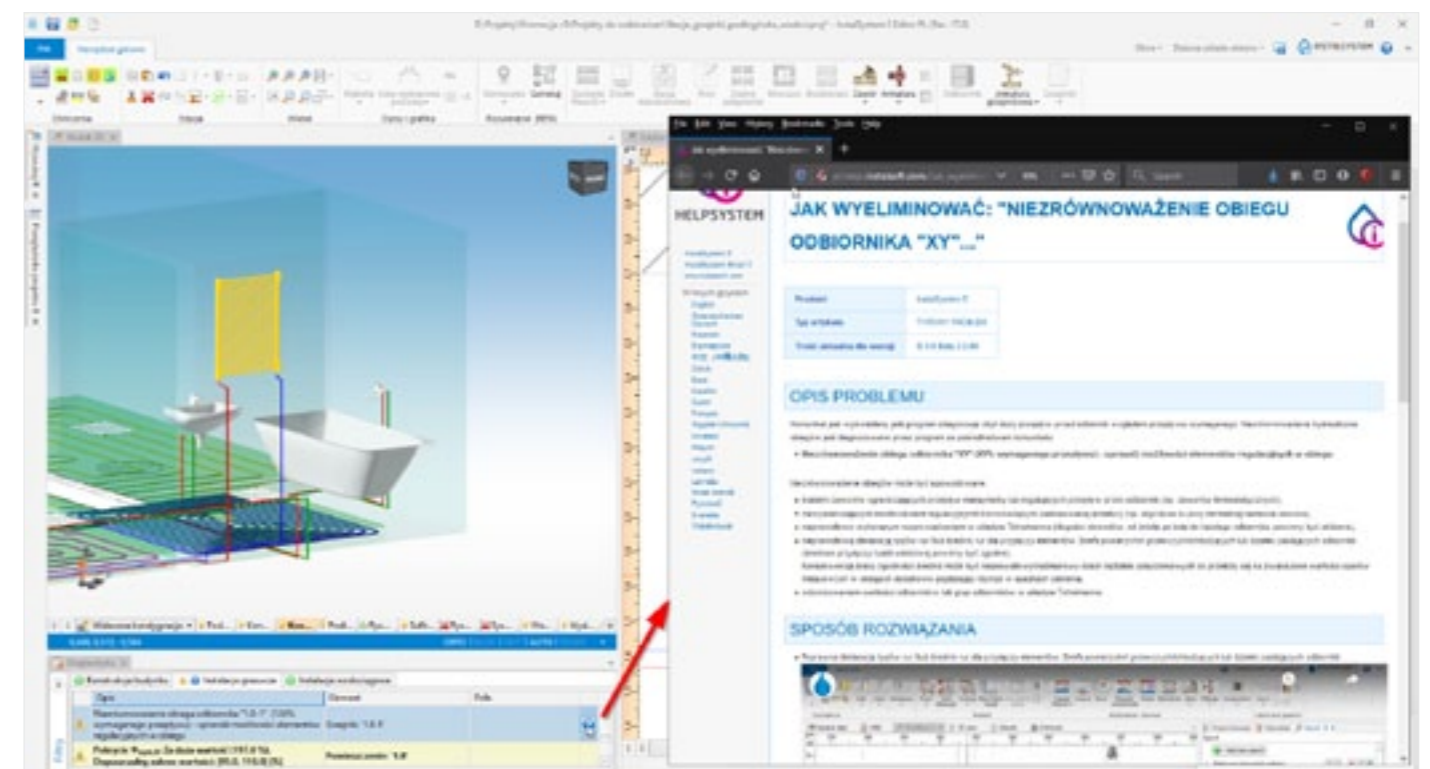
gram rozpoznaje wersję, na której został on ostatnio zapisany. Wybierając najnowszą lub starszą wersję programu, projektant ma kontrolę nad



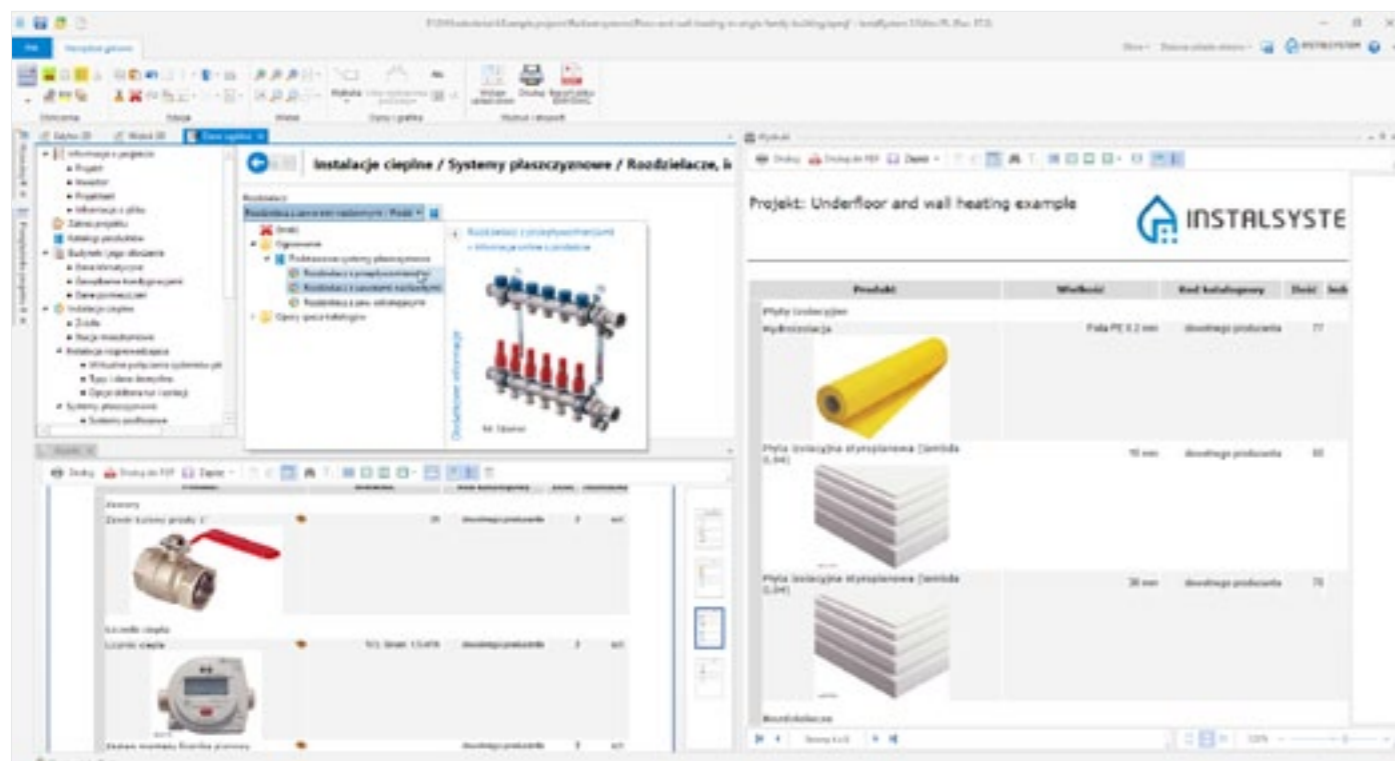
4 Interaktywne połączenie okien programu → ZOBACZ OBRAZ W NAJLEPSZEJ JAKOŚCI



3 Filtry katalogowe → ZOBACZ OBRAZ W NAJLEPSZEJ JAKOŚCI



5 Pomoc kontekstowa z platformy HelpSystem → ZOBACZ OBRAZ W NAJLEPSZEJ JAKOŚCI



6 Dodatkowe informacje graficzne o produktach → ZOBACZ OBRAZ W NAJLEPSZEJ JAKOŚCI

stanem samej aplikacji realizującej obliczenia i zestawienia, jak i bibliotek produktów, które zostaną użyte w projekcie. Tym sposobem wyeliminowany został problem braku dostępu do produktów, które w czasie prac nad projektem zostały wycofane z bibliotek wskutek zmian asortymentowych.

Podsumowanie

Każdy z modułów funkcjonalnych pakietu *InstalSystem 5* (przykładowo moduł do obliczeń projektowego obciążenia cieplnego) ma wiele dodatkowych wyspecjalizowanych narzędzi i funkcji, które pozwalają efektywniej realizować projekty. Więcej szczegółowych informacji o funkcjach programu znajdą Państwo na platformie *Help-System*. Zachęcamy do pobrania bezpłatnej wersji próbnej i podzielenia się z nami opinią nt. programu i oczekiwaniami co do jego dalszego rozwoju. Zachęcamy również do udziału w cy-

klicznie organizowanych bezpłatnych prezentacjach on-line pakietu *InstalSystem 5* (informacje o terminach dostępne są na www.instalsoft.com). W kolejnym artykule przedstawione zostaną „inteligentne” automaty realizujące samodzielnie pracochłonne czynności projektowe.



www.instalsoft.com/pl

REKLAMA

BDR THERMEA POLAND – NAJWYŻSZE WZROSTY SPRZEDAŻY

Podczas wrześniowej konferencji BDR Thermea Winning Together w Rotterdamie spółka BDR Thermea Poland otrzymała 1. nagrodę za najwyższy wzrost sprzedaży w 2018/2019 roku. Tym samym Polska wyprzedziła takie kraje, jak Niemcy czy Rosję.

To ogromne wyróżnienie dla spółki, która spośród 160 krajów, w których działa BDR Thermea, znalazła się na czele klasyfikacji. Spektakularny sukces jest tym większy, iż kraje Europy Zachodniej borykają się obecnie z poważnymi problemami spadku sprzedaży. Podczas uroczystości prezes zarządu Jan van Oijen podkreślił, że już w roku ubiegłym Polska zajęła pierwsze miejsce, *ale wówczas nie przyznawano nagród.*

– *Tak ważne wyróżnienie to efekt współpracy wszystkich pracowników, którzy z pełnym zaangażowaniem przyczyniają się do wzrostu pozycji spółki na rynku.* – mówił Grzegorz Szukiel, dyrek-

tor zarządzający. BDR Thermea Poland nieustannie się rozwija, a dyrektor już deklaruje, że w przyszłym roku również powalczą o zwycięstwo.

Wraz ze statuetką spółka otrzymała bono o wartości 3000 euro, który przeznaczyła na dwie, wybrane przez pracowników inicjatywy charytatywne. Pierwsza organizacja to Przylądek Nadziei Fundacja „Na Ratunek Dzieciom z Chorobą Nowotworową” we Wrocławiu, dla której zostały zakupione fotele z funkcją spania dla rodziców czuwających przy chorych dzieciach, przebywających na terenie kliniki. Natomiast druga inicjatywa to Ośrodek Szkolno-Wychowawczy dla Dzieci Niewidomych im. Róży Czackiej Oddział w Warszawie, otrzymał on zestaw kotła kondensacyjnego MCR Home z podgrzewaczem c.w.u.

Jest to wspaniały sposób na zwieńczenie działalności przedsiębiorstwa w Polsce. Spółka od wielu lat wspiera organizacje pożytku publicznego i dzięki otrzymanej kwocie mogła podzielić się swoim sukcesem z innymi.

