

# Nowy płaski rozdzielacz 6-króćcowy Fränkische profi-air

Rozwiązanie, które sprosta wszystkim wyzwaniom

Nowy płaski rozdzielacz tworzywowy w systemie wentylacji mechanicznej profi-air firmy Fränkische można montować w wielu konfiguracjach, także w monolitycznym stropie żelbetowym. Rozdzielacz nadaje się do wszelkich zastosowań i opcji montażu, umożliwia przyłączenie rur o różnych średnicach oraz pasuje do wielu systemów rur zbiorczych.



**P**ierwszy rozdzielacz z tworzywa sztucznego do instalacji w betonie daje szerokie możliwości zastosowania go na budowie. Fränkische opracowało wyjątkowy zestaw do montażu w stropie monolitycznym: w takim przypadku można szybko, łatwo precyzyjnie i bezpiecznie zainstalować rozdzielacz, stosując zaślepki DN160 mocowane do szalunku z zestawu do szalunku stropu monolitycznego profi-air DN160. 6-króćcowy rozdzielacz płaski profi-air, nadający się do budynków mieszkalnych i niemieszkalnych, domów jedno- i wielorodzinnych, modernizacji i renowacji domów, a także pozwalający na stosowanie go w charakterze rozdzielacza kondygnacyjnego, znacznie ułatwia instalatorom planowanie wentylacji. Do wszelkich zastosowań wystarczy jeden rozdzielacz, a dodatkowo zarówno instalatorzy, jak i sprzedawcy doceniają fakt, że do składowania go potrzeba mało miejsca.



## Inne nowości 2019

### Centrala wentylacyjna profi-air 250 flex

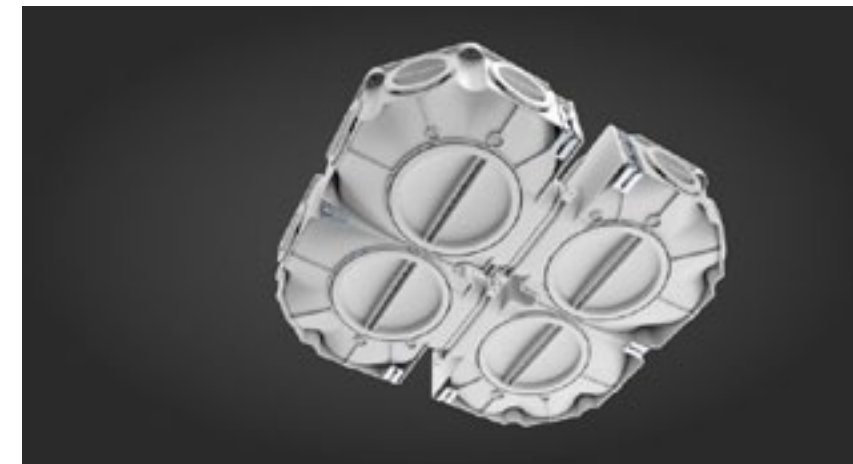
- profi-air easySWITCH: zamiana trybu pracy z prawego na lewy poprzez przełączenie na panelu sterownia
- PC-Tool profi-air cockpit pro do ustawień podczas uruchamiania oraz aplikacja profi-air cockpit na smartfon do obsługi przez użytkownika

### Kolano plus 90° profi-air classic

- poszerzenie możliwości montażowych kolana profi-air classic
- kolano można połączyć obustronnie z rurą o średnicy 63,75 lub 90 mm albo, po docięciu z jednej strony, bezpośrednio z kształtką

### Element uszczelniająco-łączący profi-air tunnel obrócony o 180°

- 3 w 1: połączenie dwóch elementów uszczelniająco-łączących i przejściówki odwracalnej do obrócenia geometrii tunnel o 180°



## Kompatybilność

Niezależnie od sytuacji w miejscu montażu płaski rozdzielacz oferuje rozwiązania dla wszystkich wyzwań. W zależności od opcji montażu instalator może podłączyć go do centrali rekuperacyjnej za pomocą trzech rodzajów rur zbiorczych (kanały Oval, rury ISO lub rury metalowe Spiro). Stosując przyłącza profi-air classic, można podłączyć do niego rury rozpraszające classic o średnicach 63, 75 lub 90 mm. W porównaniu do zwykłych rozdzielaczy Fränkische, nowy rozdzielacz umożliwia także ukrycie instalacji. Gdy rozdzielacz podłączany jest rurami systemu Oval w stropie monolitycznym lub typu filigran, widoczne są zaledwie dwie płaskie pokrywy. Dla instalatora ma to tę zaletę, że nie musi on układać dodatkowych przewodów wentylacyjnych pod sufitem w zwykle ciasnych pomieszczeniach technicznych. Natomiast korzyścią dla klienta końcowego jest efekt wizualny. Alternatywnie wykonawcy mogą podłączyć rozdzielacz rurami okrągłymi (ISO lub metalowymi)

oraz rurami systemu Oval, które pozwalają na zaoszczędzenie miejsca.

## Najwyższa elastyczność i łatwa konserwacja

Zoptymalizowany pod względem przepływu rozdzielacz płaski ma sześć wyjść pod rury wentylacyjne profi-air classic. Po dołączeniu drugiego rozdzielacza możliwe jest uzyskanie nawet dwunastu przyłączy. Bez względu na wariant instalacji, dostęp do rozdzielacza płaskiego profi-air możliwy jest bez konieczności demontażu systemu poprzez jedną z trzech zdejmowanych pokryw rewizyjnych DN160 – np. w celu inspekcji, czyszczenia lub do instalacji elementów regulacyjnych.

## Złączka z uszczelką do szczelnego montażu w betonie

Nowym elementem w ulepszonej złączce profi-air classic jest zintegrowana uszczelka. Pozwala ona na szczelne połączenie poszczególnych elementów

i jednocześnie zabezpiecza rozdzielacz w przypadku instalacji w betonie monolitycznym. Specjalne zatrzaski zapobiegają przekręceniu się zaśleпки. Za pomocą zaśleпки profi-air classic z zamkiem bagnetowym można dowolnie zamknąć i otworzyć sześć wyjść rozdzielacza płaskiego. Zaślepka jest także kompatybilna ze sprawdzonym już rozdzielaczem metalowym profi-air classic plus. 6-króćcowy rozdzielacz płaski profi-air jest dostarczany w komplecie z trzema kątownikami metalowymi, trzema pokrywami rewizyjnymi i czterema zaślepkami profi-air classic. Opcjonalne akcesoria z asortymentu profi-air gwarantują bezpieczną instalację w każdych warunkach. Obok zestawu do szalunku betonowego DN160 dostępne są także

przyłącza DN160, zaślepki rewizyjne DN160 oraz trójniki 163x68 mm DN160.

Czy to na ścianie, na suficie, czy w żelbetowym stropie monolitycznym, w nowobudowanym czy modernizowanym domu jednorodzinnym, czy też jako rozdzielacz kondygnacyjny, nowy 6-króćcowy rozdzielacz płaski profi-air firmy FRÄNKISCHE pozwala instalatorom stosować go we wszystkich sytuacjach montażowych. Jest to pierwszy płaski rozdzielacz z tworzywa sztucznego, dający możliwość instalacji w żelbetowym stropie monolitycznym lub w stropie typu filigran. ■

# FRÄNKISCHE

Dział Instalacji Wewnętrznych Fränkische Rohrwerke  
97486 Königsberg/Niemcy  
danuta.szutkowska@fraenkische.de tel.+48 603 50 32 01  
joanna.brzeska@fraenkische.de tel.+48 503 33 20 33  
ireneusz.krawczuk@fraenkische.de tel.+48 538 48 46 19  
Magazyn ul. Sokołowska 26, 05-806 Komorów  
www.fraenkische.pl, www.fraenkische.com