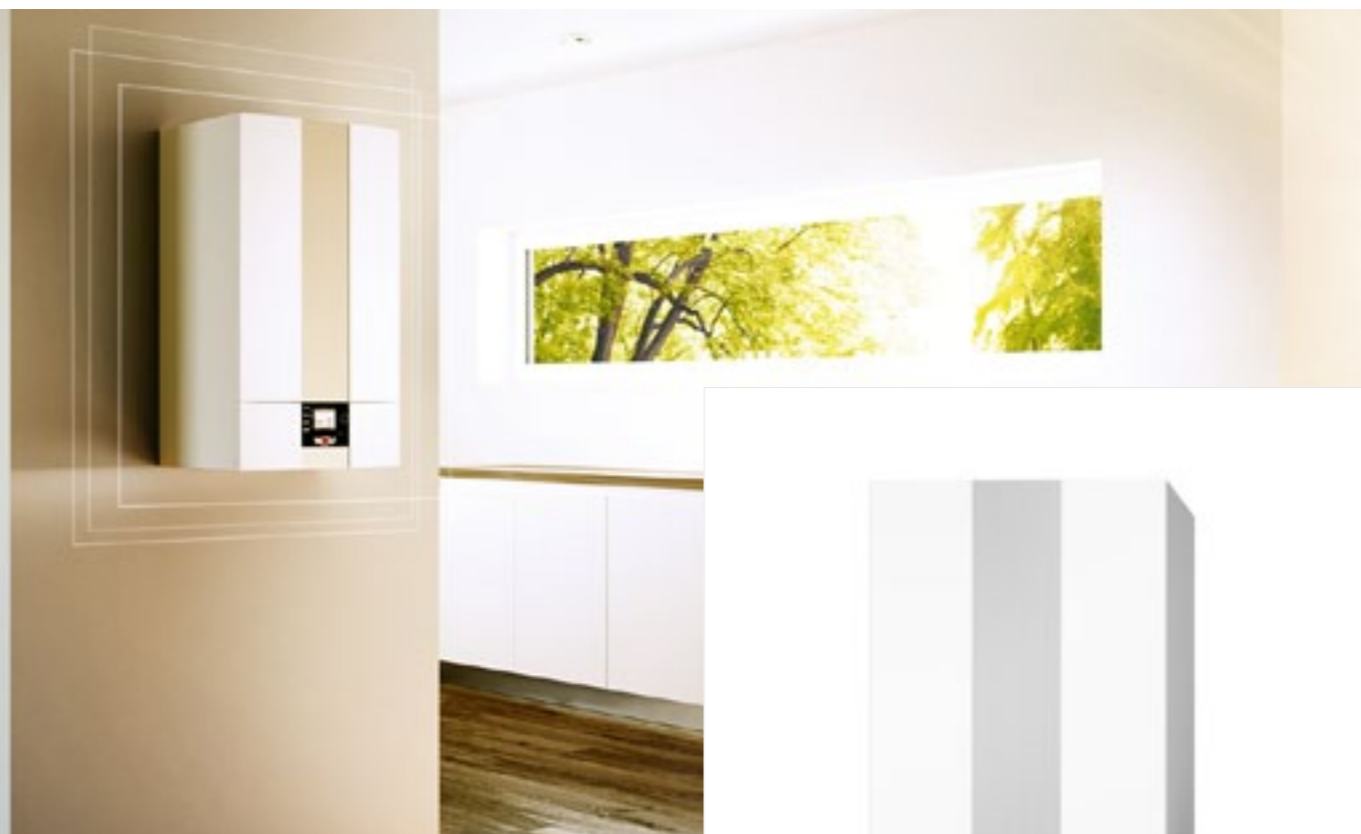


Kondensacja Wolf – od kotłów po centrale

Ekonomiczne i wydajne

Wybierając rozwiązania grzewcze, warto myśleć przyszłościowo i decydować się nie tylko na te, które pozwalają obniżyć rachunki i pracują zgodnie z ekologicznymi trendami, ale także wybierać te, które jednocześnie niezmiennie służą przez wiele lat. Poszukującym tego typu rozwiązań polecamy kotły kondensacyjne CGB-2, centrale CGS-2L oraz CGW-2L dostępne w ofercie firmy Wolf.



■ Kocioł kondensacyjny CGB-2

Gazowy kocioł kondensacyjny CGB-2 to najnowsza technologia skutecznego i przyjaznego dla środowiska naturalnego ogrzewania. Urządzenie to dostępne jest w trzech wielkościach – 14, 20 oraz 24. To niezwykle wydajne i ekonomiczne urządzenie ma szereg wyróżniających go na rynku zalet. Wśród nich wymienić należy chociażby oszczędność energii podczas trybu pracy oraz czuwania, przejrzystą budowę, dostęp online oraz płynnie regulowaną moc już od 1,8 kW. Model dzięki swoim niewielkim wymiarom zewnętrznym doskonale sprawdza się jako system grzewczy centralnego ogrzewania, jak i wody użytkowej w domach

jedno- i wielorodzinnych oraz mieszkaniach. Warto dodać również, że kocioł spełnia surowe wymagania normy środowiskowej, pozwalającej na uzyskanie prestiżowego znaku „Błękitnego Anioła”. Łatwy dostęp do komory spalania oraz do ważnych podzespołów kotła ułatwia pracę serwisantowi przy pracach konserwacyjnych. Podczas przeglądu kotła nie jest wymagany spust wody z wymiennika ciepła, bowiem kotły te wyposażone są w system zabezpieczeń który powoduje że możliwa jest konserwacja urządzenia pod ciśnieniem wody w instalacji. Do licznych zalet tego urządzenia należy zaliczyć płynną modulowaną moc urządzenia – dla CGB-2-14 już od 1,8 kW i wysoką znormalizowaną spraw-



WOLF CGB-2



WOLF CGW-2



WOLF CGS-2L

Mobilna aplikacja Wolf Smartset

Aplikacja Wolf Smartset w połączeniu z modułem interfejsu ISM7 --Wolf Link Pro i ISM7 – Wolf Link Home pozwala obsługiwać systemy grzewcze wygodnie za pomocą smartphona, bez względu na to, gdzie się znajdujesz (w za-



sięgu sieci internetu). Dzięki aplikacji możliwy jest pełen dostęp do diagnostyki i kontroli całego systemu. Elementy systemu są graficznie zilustrowane za pomocą prostych ikon. Można dokonywać odczytów i modyfikować nastawy parametrów pracy urządzenia. Ponadto wartości systemu mogą być przedstawione w formie graficznej. Za pomocą aplikacji wyświetlane są komunikaty o błędach, a także historia usterek.

Aplikacja Smartset podnosi komfort użytkowania oraz ułatwia pracę serwisantowi.

Zalety:

- przełączanie trybu pracy
- tryb ogrzewania i ciepłej wody na żądanie
- odrębne programy czasowe dla układu do centralnego ogrzewania i c.w.u.
- wyświetlacz wydajności instalacji solarnej
- wyświetlanie i rejestracja wszystkich istotnych wartości temperatury i warunków pracy
- wyświetlanie komunikatów o błędach oraz zapisywanie ich historii
- możliwość zarządzania kilkoma systemami
- możliwość zdalnej diagnostyki dla eksperta

ność – 110% Hi. W kotłach serii CGB-2 zastosowano nowoczesną armaturę gazową dzięki której to badany jest skład mieszanki powietrzno-gazowej i następuje automatyczne dopasowanie parametrów pracy w zależności od spalnego rodzaju gazu – gaz ziemny, propan. Ponadto kotły CGB-2 (K) serii II, dzięki trwałej konstrukcji i wbudowanej izolacji wewnętrznej zapewniają ciche działanie, a także stabilną i niezakłócającą spokoju mieszkańców pracę kotła.

Zakres mocy grzewczej:

- CGB-2 -14 – do 15,2 kW
- CGB-2 (K)-20 – do 20,4 kW
- CGB-2 (K)-24 – do 25,8 kW

Kondensacyjna gazowa centrala grzewcza CGS-2L

Centrala grzewcza CGS-2L stanowi idealne rozwiązanie dla domów jednorodzinnych oraz domów typu „bliźniak”, które mają centralny system dostarczania ciepłej wody.

Zbudowana jest z kotła gazowego i warstwowego zasobnika c.w.u. (CGS-2L), bądź zasobnika z węzownicą (CGS-2R), a wszystko to w praktycznej, modułowej konstrukcji. Utrzymanie stałej temperatury przy zapotrzebowaniu na duże ilości ciepłej wody gwarantuje wmontowany system turbo-stop, który pozwala w krótkim czasie podgrzać wodę. Z kolei

wo ciche i oszczędne w eksploatacji, także w czasie podgrzewania wody.

Zakres mocy grzewczej:

- CGS-2L-14 – do 15,2 kW
- CGS-2L-20 – do 20,4 kW
- CGS-2L-24 – do 25,8 kW

Kondensacyjna gazowa centrala grzewcza CGW-2

Centrala grzewcza CGW-2 zapewnia wygodne i zintegrowane podgrzewanie wody, dzięki wykonanemu ze stali nierdzewnej warstwowemu zasobnikowi c.w.u o pojemności 44 l. W urządzeniu zastosowano funkcję turbo, która gwarantuje szybkie podgrzanie wody, a także jej równomierne, promieniowe dozowanie. To wszystko sprawia, że użytkownik otrzymuje urządzenie o znakomitej wydajności c.w.u. CGW-2 oferuje wysoki komfort użytkowania ciepłej wody, zajmując przy tym niewielką powierzchnię. Składa się ona z kondensacyjnego kotła gazowego marki Wolf CGB-2 oraz warstwowo ładowanego zasobnika ze stali szlachetnej ze specjalną izolacją cieplną. Centrala CGW-2 jest zbudowana w sposób modułowy z przygotowanymi podłączeniami elektrycznymi i hydraulicznymi. CGW-2 to nie tylko bardzo wydajne urządzenie grzewcze pod potrzeby centralnego ogrzewania i ciepłej wody ale również przyjazne dla serwisu.

Zakres mocy grzewczej:

- CGW-2-14 – do 15,2 kW
- CGW-2-20 – do 20,4 kW
- CGW-2-24 – do 25,8 kW

zastosowana specjalna technologia izolacji zbiornika c.w.u. chroni przed niepotrzebnymi stratami ciepła. Długą żywotność urządzenia zapewniają najwyższej jakości materiały użyte do jego budowy. Dodatkowo warto wspomnieć, że kondensacyjne gazowe centrale grzewcze marki Wolf są wyjątko-



Wolf Technika Grzewcza sp. z o.o.
Sokołów, ul. Sokołowska 36, 05-806 Komorów k. Warszawy
tel. 22 720 69 01, fax 22 720 69 02
wolf@wolf-polska.pl, www.wolf-polska.pl