

Nowy system kanalizacji niskosumowej RAUPIANO LIGHT

Nowość od Rehau

RAUPIANO LIGHT jest niskosumowym systemem grawitacyjnej kanalizacji wewnętrznej. Może być stosowany od domów jednorodzinnych po budynki handlowe, przemysłowe itp. jako uniwersalny system kanalizacyjny, ale szczególnie dedykowany jest do obiektów o zwiększonych wymaganiach ochrony akustycznej. Dzięki swym właściwościom tłumienia dźwięków RAUPIANO LIGHT świetnie sprawdzi się w: hotelach, budynkach biurowych, szpitalach, czyli wszędzie gdzie zachodzi potrzeba zapewnienia osobom tam przebywającym ciszy i odpoczynku, a więc wysokiego komfortu akustycznego.



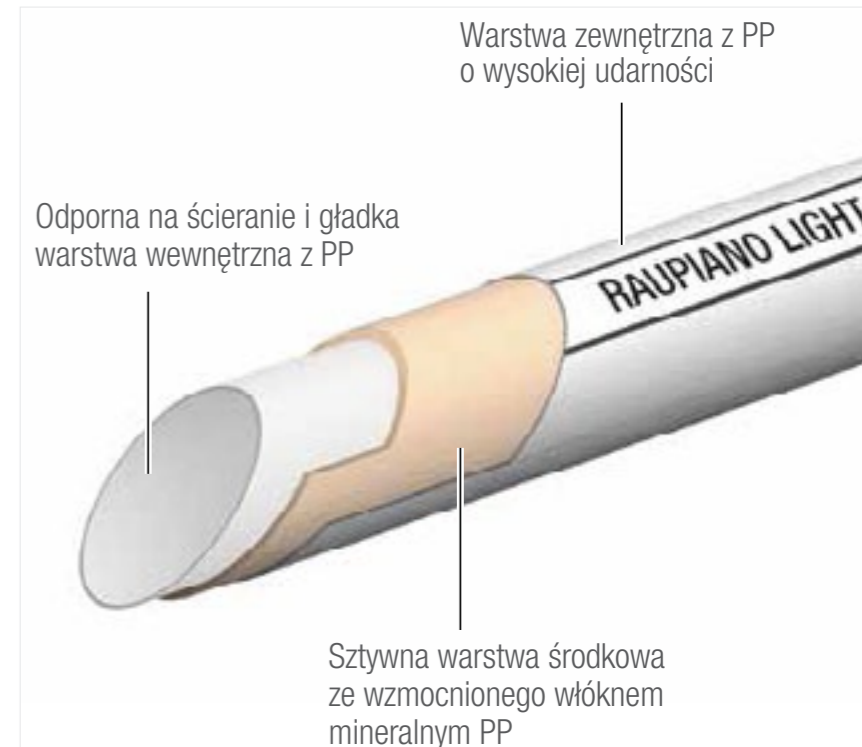
System kanalizacji wewnętrznej niskosumowej RAUPIANO LIGHT jest zgodny z PN-EN 12056 i dopuszczony przez Instytut Techniki Budowlanej. Jest dostępny w zakresie średnic od DN 40 do DN 160. Ofertę uzupełnia bogaty program kształtek i obejm. System RAUPIANO LIGHT jest kompatybilny z dobrze znanym systemem RAUPIANO PLUS. Wymiary rur wg PN-EN 1451 zapewniają bezproblemowe połączenie bez użycia specjalnych złączek przejściowych z rurami HT wg PN-EN 1451 lub z rurami kanalizacji zewnętrznej wg PN-EN 1401 (dot. rur o tej samej szerokości znamionowej). Rury, kształtki i elementy uszczelniające można stosować do temp. 95°C (krótkotrwałe narażenie).

Są one przeznaczone do odprowadzania ścieków agresywnych chemicznie o wartości pH od 2 (kwaśny) do 12 (zasadowy). Charakterystyka ogniowa odpowiada klasie palności B2 normalnie palny zgodnie z DIN 4102. Połączenia rur zachowują szczelność do wartości wewnętrznego nadciśnienia wody 1 bar (10 m słupa wody).

Budowa rury

Nowoczesne systemy rurowe charakteryzują się obecnie wielowarstwową budową, uzyskując właściwości odpowiadające stawianym im wymaganiom. Ścianki RAUPIANO LIGHT mają budowę trójwarstwową,

zgodną z nowoczesnymi zasadami konstrukcyjnymi. Każdej warstwie jest przypisana poważna rola w realizacji funkcji niezawodnego systemu rurowego. Budowa wielowarstwową wpływa na podwyższenie sztywności obwodowej. System charakteryzuje się zoptymalizowanymi właściwościami technicznymi, w tym gładkością odpornej na ścieranie warstwy wewnętrznej, redukującą ryzyko zatkania. Do systemu niskosumowej kanalizacji wewnętrznej RAUPIANO LIGHT można stosować elementy systemu RAUPIANO PLUS – zarówno kształtki, jak i rury o innej średnicy. Tak jest przykładowo z dość popularną na Zachodzie średnicą nominalną DN 90, niewystępującą w polskim cenniku.



Budowa rury RAUPIANO LIGHT

Średnica ta umożliwia wykonanie kompletnej instalacji kanalizacyjnej (łącznie z przewodami zbiorczymi zamontowanymi w piwnicy) w budynkach obejmujących maks. 3 jednostki mieszkaniowe przy użyciu tylko dwóch średnic nominalnych - DN 90 i DN 50. Średnica nominalna DN 90 pozwala na wykonanie zajmującej niewiele miejsca instalacji kanalizacyjnej, zwłaszcza w szachcie instalacyjnym oraz w przypadku instalacji naściennej.

Równocześnie zapewniona jest optymalna wydajność hydrauliczna kompletnego systemu.

Kształtki

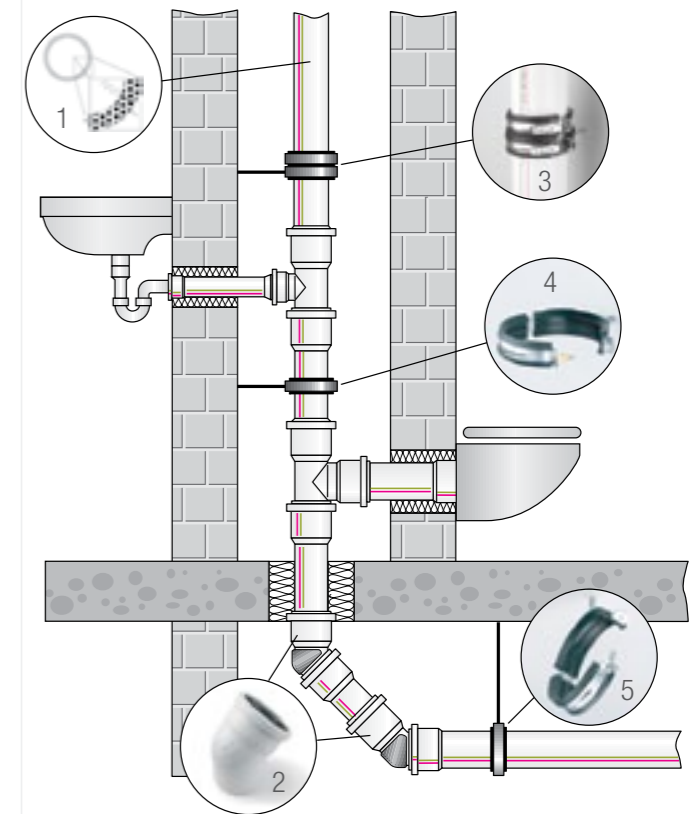
W obszarze zmiany kierunku powstaje ryzyko, że przy dużych objętościach przepływu system ru-



Ulepszony pod względem hydraulicznym trójnik DN 90 z promieniem wewnętrznym



Kolano RAUPIANO LIGHT ze wzmocnionym obszarem zgięcia



Redukcja dźwięków przenoszonych przez drgania powietrza

1 specjalny materiał rur i kształtek

2 optymalizacja masy w obszarze zgięcia kształtek

Redukcja dźwięków przenoszonych przez drgania ciał stałych

3 opatentowany uchwyt tłumiący

4 zoptymalizowana obejmka prowadząca

5 obejmka ustalająca z wkładką elastomerową

niki Budowlanej wykazały w praktyce, że natężenie hałasu osiągnięte przez system RAUPIANO LIGHT leży nawet poniżej najbardziej rygorystycznych wymogów normy europejskiej VDI-4100. ■

Elementy systemu RAUPIANO LIGHT i krótkie info o nich

Rury i kształtki

- wykonane ze wzmocnionego włóknom mineralnym RAU-PP
- kolor biały (zbliżony do RAL 9003)
- średnice znamionowe DN 40, 50, 75, 110, 125, 160
- długości od 150 mm do 3000 mm
- kolanka od 15° do 87°
- kompletny program kształtek: trójniki pojedyncze, czwórniki, czwórniki narożnikowe, trójniki równoległe, inne kształtki specjalne

Elementy uszczelniające

Rury i kształtki wyposażone są fabrycznie w uszczelkę wargową zgodnie z PN-EN 681-1

twardość: 60 ±5 Shore A

materiał: kauczuk butadienowo-styrenowy (SBR)

Elementy mocujące

- uchwyt tłumiący składający się z obejmki mocującej i podtrzymującej
- obejmka ustalająca/zabezpieczająca
- obejmka prowadząca

wy będzie narażony na drgania. Może mieć to negatywny wpływ na właściwości tłumienia dźwięków. Aby zminimalizować ten efekt i przeciwdziałać jego negatywnym skutkom, miejsca najbardziej narażone, czyli kolana o szerokości znamionowej DN 90 do DN 125, zostały zoptymalizowane wagowo. Zapewniło to stabilizację funkcji dźwiękochłonnej i tym samym jeszcze wyższe tłumienie dźwięków w obszarze uderzania.

RAUPIANO LIGHT – skuteczna ochrona akustyczna

We wszystkich obszarach budownictwa wielokondygnacyjnego, w szczególności podczas budowy domów wielorodzinnych, szpitali i domów opieki,

ochrona akustyczna odgrywa coraz bardziej znaczącą rolę. Jednym z ważniejszych źródeł dźwięków w budynkach są urządzenia sanitarne i rury kanalizacyjne.

Typowymi źródłami dźwięków są: armatura, napełnianie, ściekanie, napływanie, uderzanie.

Znaczny wkład w powstawanie przeszkadzających dźwięków wnosi nieodpowiedni system kanalizacyjny, jak również rodzaj mocowania. System niskoszumowej kanalizacji wewnętrznej RAUPIANO LIGHT gwarantuje jakość, spokój i komfort mieszkania w budynkach. Badania przeprowadzone przez uznany Instytut Fizyki Budowlanej w Stuttgarcie oraz potwierdzone opinią Zakładu Akustyki Instytutu Tech-

Doskonała ochrona akustyczna

- **Specjalna opatentowana przez REHAU technika mocowania redukująca dźwięki spowodowane drganiami ciał stałych.**
- **Tłumiący dźwięki materiał rur i kształtek, zastosowanie wypełniaczy izolujących akustycznie oraz zwiększenie ciężaru systemu.**
- **Podwyższenie redukcji dźwięków spowodowanych drganiami powietrza poprzez miejscowe pogrubienie ścianki kolana w obrębie zgięcia.**