

Podłogówka pod kontrolą w systemie regulacji Roth

JUSTYNA PYTKOWSKA

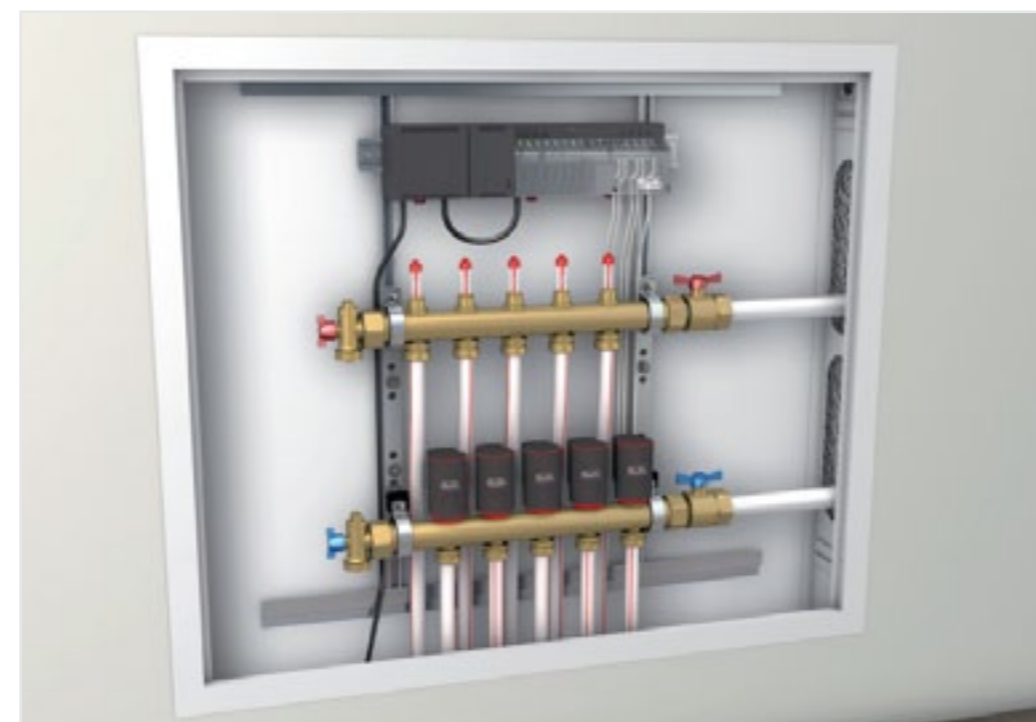
Ogrzewanie podłogowe nie zakłóca estetyki wnętrza i pozwala dowolnie aranżować domową przestrzeń mieszkalną czy użytkową. Nieodzowne dla tego rodzaju instalacji urządzenia sterujące, również doskonale harmonizują się z typowym wyposażeniem domu i przede wszystkim ułatwiają codzienne użytkowanie instalacji.

2 linie termostatów Roth do podłogówki

Ekonomiczna. Pierwsza propozycja firmy Roth reprezentowana jest przez urządzenia o nazwie handlowej Basicline. Oferta zawiera termostat pokojowy Roth Basicline H z pokrętką oraz programowalny zegarowy termostat tygodniowy z wyświetlaczem LCD Roth Basicline Touch.

Termostaty rejestrują temperaturę otoczenia dzięki wbudowanym czujnikom. Żądaną temperaturę ustawia się bezpośrednio na termostacie. Jeżeli spada ona poniżej nastawionej wartości, załącza się przekaźnik, dzięki któremu poprzez instalację elektryczną, przekazywany jest sygnał sterujący do siłownika zaworu. Model zegarowy Basicline Touch umożliwia dodatkowo sterowanie zgodnie z ustawionymi wcześniej programami czasowymi (np. Urlop czy Party) oraz automatyczne uruchomienie funkcji obniżenia temperatury. Basicline Touch wyposażony jest również w system PWM, który kontrolu-

je długość czasu pracy oraz częstotliwość otwarcia i zamknięcia zastosowanych siłowników w odniesieniu do przyrostu temperatury w pomieszczeniu. Uzupełnienie systemu stanowi moduł przyłączeniowy Basicline AM-6 oraz siłownik zaworu rozdzielacza. Moduł przyłączeniowy pozwala na przyłączenie maks. 6 termostatów i 16 siłowników, w tym umożliwia połączenie maks. 5 siłowników rozdzielacza z 1 termostatem pokojowym lub zegarowym. Siłownik zaworu rozdzielacza przeznaczony jest do montażu na zaworach odcinających kolektora powrotnego rozdzielacza. Model jest fabrycznie bezprądowo zamknięty.



Szafka rozdzielacza z modułem przyłączeniowym i siłownikami

wy Basicline AM-6 oraz siłownik zaworu rozdzielacza. Moduł przyłączeniowy pozwala na przyłączenie maks. 6 termostatów i 16 siłowników, w tym umożliwia połączenie maks. 5 siłowników rozdzielacza z 1 termostatem pokojowym lub zegarowym. Siłownik zaworu rozdzielacza przeznaczony jest do montażu na zaworach odcinających kolektora powrotnego rozdzielacza. Model jest fabrycznie bezprądowo zamknięty.

Jakość Premium. Drugą propozycję regulacji podłogówki firmy Roth stanowi system Touchline. Design i panel dotykowy wyznaczają nowe standardy jakości proponowanych urządzeń. Poprzez zoptymalizowany kształt obudowy, termostaty Roth Touchline wraz z modułem systemowym łączą w sobie ponadczasowy, ekskluzywny wygląd, zapewniając jednocześnie niezwykle komfort i łatwość użytkowania. Radiowy moduł przyłączeniowy Touchline i radiowe termostaty pokojowe są komponentami dwukierunkowego układu regulacji, przeznaczonego do sterowania systemami ogrzewania i chłodzenia. W zależności od sposobu zasilania, dostępny jest model termostatu na baterie lub 230 V oraz z czujnikiem temperatury podłogi IR. Ponadto w zależności od



Roth Basicline H i Roth Basicline Touch

charakteru wnętrza, urządzenia dostępne są również w dwóch kolorach obudowy – białej lub czarnej. Termostaty wyposażone są w systemowy wyświetlacz LCD do wizualizacji stanu pracy instalacji wraz z symbolami trybu pracy systemu. Radiowy termostat pokojowy mierzy temperaturę pokojową za pomocą wewnętrznego, niklowego czujnika temperatury. Obsługa urządzenia odbywa się za pomocą przycisków funkcyjnych zintegrowanych na przodzie obudowy.



Termostat radiowy Touchline w jakości Premium

Aplikacja do zdalnego sterowania Touchline

System radiowej regulacji Touchline z oferty firmy Roth umożliwia sterowanie instalacją ogrzewania podłogowego nawet po wyjściu z domu. Poprzez funkcję interfejsu LAN w jednostce komunikacyjnej Touchline, urządzenia Touchline zapewniają zdalne sterowanie systemem radiowej regulacji ogrzewania podłogowego z wykorzystaniem odpowiedniej aplikacji, zarówno w systemach operacyjnych android, jak również iOS. Po uruchomieniu aplikacji np. na telefonie można odczytać aktualne wartości temperatury w pomieszczeniach, ustawić żądane wartości oraz sprawdzić lub zmienić tryb pracy każdego pojedynczego termostatu. Darmowe aplikacje na urządzenia przenośne dostępne są w Google Play i iTunes. Aplikacje dostępne m.in. w języku polskim.



Prosta struktura menu urządzeń zapewnia użytkownikowi możliwość samodzielnej konfiguracji termostatu:

- aktywacja menu,
- zmiana wartości temperatury pomieszczenia/podłogi dla modelu IR,
- zatwierdzenie wartości/ewentualne anulowanie ustawień.

Warto przy tym zaznaczyć, że termostaty wyposażone są również w funkcję obniżania nocnego oraz programowania tygodniowego temperatury. Poprzez stosowny parametr systemowego menu, aktywacja trybu tygodniowego może się opierać na ustawieniu jednej stałej temperatury dla dni

roboczych albo zmiennych wartości temperatury na każdy dzień lub jednej stałej temperatury podczas weekendu.

Centrum komunikacji z termostatami Touchline stanowi moduł przyłączeniowy z transformatorem oraz siłownik 24 V.

Aktywacja pracy modułu z termostatami odbywa się na zasadzie radiowej komunikacji w oparciu o programowanie przyciskiem „z kanału na kanał” od modułu do termostatu. ■



Film instruktażowy

Roth Polska sp. z o.o.
ul. Osadnicza 26, 65-785 Zielona Góra
tel./faks 68 453 91 02
service@roth-polska.com
www.roth-polska.com