

Kocioł kondensacyjny FGB w aspekcie bezprzewodowego nadzoru

WOLF

Oszczędność energii, wygodna obsługa i cicha praca to cechy, na które zwraca uwagę każdy, kto poszukuje urządzenia grzewczego. Jeżeli dodać do tego kompaktowe rozmiary, najwyższy standard wykonania i doskonały stosunek jakości do ceny to okazuje się, że znalezienie ideału nie jest sprawą prostą. Firma Wolf wyszła naprzeciw oczekiwaniom odbiorców i stworzyła



■ Kocioł kondensacyjny FGB

Kocioł FGB dzięki zastosowaniu najnowszych rozwiązań technologicznych oraz wysokiej klasy materiałów może zagwarantować odpowiedni komfort termiczny i stały dostęp do ciepłej wody użytkowej przy niewielkim zapotrzebowaniu na energię.

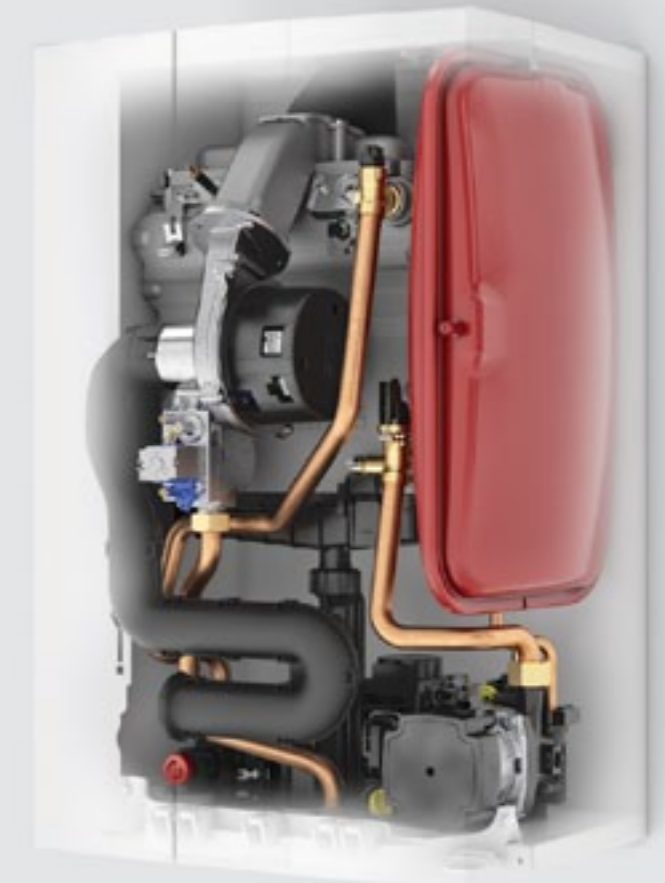
Kocioł FGB jest wyposażony w wymiennik ciepła

ze stopu aluminiowo-krzemowego, poprzez który w krótkim okresie czasu możemy uzyskać oczekiwane efekty, takie jak: odczuwalne ciepło w ogrzewanych pomieszczeniach oraz w przypadku przygotowania ciepłej wody – duże wydatki na przepływie wody użytkowej w zakresie od 2 do 16 l/min (kocioł dwufunkcyjny). Kocioł ten wyposażono także w funkcję, która umożliwia utrzymanie stałej tem-

peratury c.w.u. przy zmiennym zapotrzebowaniu na ciepłą wodę. Warto dodać, że FGB poprzez zastosowanie nowego układu hydraulicznego i systemu regulacji pozwala na niezwykle prostą integrację z systemem solarnym. Najnowszy ścienny kocioł kondensacyjny FGB marki Wolf występuje w czterech wariantach: jako kocioł jednofunkcyjny, przystosowany do współpracy z zasobnikiem ciepłej wody: FGB-28 i FGB-35, a także jako kocioł dwufunkcyjny FGB-K-28 i FGB-K-35, o zakresie modulacji już od 4,8 kW przy sprawności urządzenia dochodzącej do 110%.

peratury c.w.u. przy zmiennym zapotrzebowaniu na ciepłą wodę. Warto dodać, że FGB poprzez zastosowanie nowego układu hydraulicznego i systemu regulacji pozwala na niezwykle prostą integrację z systemem solarnym.

Najnowszy ścienny kocioł kondensacyjny FGB marki Wolf występuje w czterech wariantach: jako kocioł jednofunkcyjny, przystosowany do współpracy z zasobnikiem ciepłej wody: FGB-28 i FGB-35, a także jako kocioł dwufunkcyjny FGB-K-28 i FGB-K-35, o zakresie modulacji już od 4,8 kW przy sprawności urządzenia dochodzącej do 110%.



Kocioł FGB to wysokiej klasy urządzenie typu Plug & Work, które można ulokować w małych wnękach lub nawet zmieścić w szafie. Wszystkie niezbędne elementy kontrolno-regulacyjne dostępne są z przodu kotła, a programowanie odbywa się w sposób intuicyjny na wygodnym, wbudowanym w kotle sterowniku.

Bezprzewodowy nadzór

Optymalny nadzór nad urządzeniami marki Wolf jest możliwy dzięki połączeniu dobrze już znanego



Moduł BM-2

modułu AM (do zabudowy w kotłach), modułu BM-2 (do zabudowy w urządzeniu lub na ścianie) i modułu ISM7i/e. Każde z tych urządzeń może pracować osobno, ale ich połączenie daje najwyższy komfort użytkownika.

Pierwszy z nich – **moduł AM** – jest podstawowym sterownikiem kotła, który umożliwia nastawę urządzenia i obserwację jego parametrów. Montuje się go w urządzeniu. Aby jednak uniknąć potrzeby schodzenia do kotłowni, kiedy tylko użytkownik chce zmienić temperaturę w pomieszczeniu lub nastawy grza-



Moduł ISM7e

nia c.w.u., warto zamontować kompatybilny z nim **moduł BM-2** w pomieszczeniu reprezentacyjnym mieszkania (zdalne sterowanie systemem grzewczym poprzez montaż na podstawie ściiennej).

Do głównych jego zalet możemy z pewnością zaliczyć:

- kolorowy 3,5" wyświetlacz,
- łatwą i prostą obsługę, tekstowe komunikaty,
- montaż w kotle lub na podstawie ściiennej,
- cztery przyciski funkcyjne dla szybkiej nawigacji,
- gniazdo kart SD do aktualizacji oprogramowania,
- sterowanie ogrzewaniem, c.w.u., wentylacją oraz systemem solarnym.

Nowością, która pojawiła się wraz z nowym cennikiem 2017 jest dostępność modułu BM-2 w kolorze czarnym lub białym. Warto to podkreślić ponieważ firma Wolf jako jedyna na polskim rynku oferuje użytkownikowi taki wybór. Możliwość wyboru koloru wpisuje się również w nowy slogan firmy PERFEKCYJNIE DOPASOWANY DO CIEBIE.

Moduł BM-2 w połączeniu z **modułem ISM7i** umożliwia zdalne sterowanie systemem Wolf. Połączenie z siecią uzyskuje się tradycyjnie poprzez sieć (LAN) lub bezprzewodowo (WLAN), dzięki zainstalowanemu wewnątrz routerowi DSL. Sieć bezprzewodowa pozwala na wykorzystanie smartfonów, tabletów lub notebooków do obsługi całego systemu grzewczego zamontowanego w domu.

Wystarczy pobrać darmową aplikację „WOLF Smartset” ze strony internetowej Wolf i zainstalować na urządzeniu przenośnym. Za pomocą przeglądarki internetowej i portalu firmy Wolf, można obsługiwać wszystkie urzą-

dzenia podłączone do magistrali eBUS kotła kondensacyjnego, z dowolnego miejsca na świecie.

Jest to szczególnie przydatne w czasie dłuższych wyjazdów w okresie grzewczym. Moduł ten bowiem pozwala na kontrolowanie temperatury w pomieszczeniach (zwiększanie jej lub zmniejszanie), zarządzanie

Dla wygody domowników, producent zadbał o wspólną obsługę c.o., c.w.u. oraz systemu solarnego za pomocą jednego modułu obsługowego.

c.w.u. oraz innymi parametrami, a także poinformuje o nagłej awarii systemu, co może zapobiec poważnym kosztom np. naprawy zamrożonej instalacji. Opcje wykorzystania modułu zadowolą zarówno użytkownika, jak i firmy instalacyjno-serwisowe. Moduł współpracuje nie tylko z kotłami grzewczymi, ale również z urządzeniami wentylacyjno-rekuperacyjnymi i pompami ciepła. W sposób ciągły informuje o aktualnych parametrach pracy instalacji, jak i daje możliwość zmiany wszystkich parametrów ich pracy. Przydatną funkcją jest zapis wszystkich parametrów pracy urządzenia w pewnym czasie, a następnie ich podgląd w formie wykresu. Moduł powiadomi również serwisanta SMS-em lub mailem, o stanie nieprawidłowej pracy lub awarii kotłowni. Daje to szerokie możliwości obsługi kotłowni, które pozostają pod stałą kontrolą serwisową, a czas potrzebny na reakcję skraca się do minimum. Jest to więc potężne narzędzie diagnostyczne w rękach serwisantów.

Portal obsługowy firmy Wolf pozwala obsługiwać kilka urządzeń jednocześnie, a tym samym daje kontrolę nad urządzeniami i pozwala interweniować dużo wcześniej, niż użytkownicy odczuwają skutki nieprawidłowej pracy kotłowni, co także przekłada się na

ocenę jakości świadczonych przez serwisanta usług. Ważną cechą jest również koszt tego urządzenia, który plasuje się w wartościach niewysokich dla tego typu modułów. Przy kosztach kompleksowych kotłowni użytkownik nie odczuje znacząco dodatkowego wydatku związanego z modułem ISM7. ■



Wolf Technika Grzewcza sp. z o.o.
Sokołów, ul. Sokołowska 36, 05-806 Komorów k. Warszawy
tel. 22 720 69 01, fax 22 720 69 02
wolf@wolf-polska.pl, www.wolf-polska.pl