

Wentylacja decentralna Viessmann

Firma Viessmann, mimo iż jest w Polsce liderem rozwiązań grzewczych, to posiada w swojej ofercie również kompletną ofertę produktów wentylacyjnych. Są to zarówno centrale wentylacyjne o bardzo dobrych parametrach technicznych, systemy tworzywowych kanałów wentylacyjnych, jak również urządzenia do decentralnej wentylacji pomieszczeń.

Vitovent 200-D

Osoby modernizujące istniejące budynki lub pomieszczenia, najczęściej wybierają urządzenie do decentralnej wentylacji z odzyskiem ciepła Vitovent 200-D. Urządzenie to dostępne jest w trzech wersjach: HR, HRM, HRV. Wszystkie typy mają wymiennik zapewniający do 90% odzysku ciepła z powietrza wywiewane-

go oraz energooszczędne wentylatory (na najniższym biegu urządzenie pobiera 4 W energii elektrycznej). Maksymalna wydajność urządzeń to odpowiednio 55, 55 i 45 m³/h.

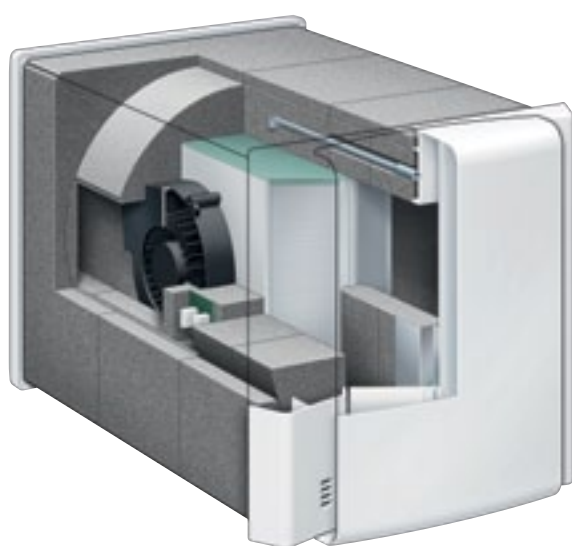
Sterowanie urządzeniem jest intuicyjne i odbywa się poprzez regulator zlokalizowany w ścianie bocznej maskownicy od strony pomieszczenia.

Możliwa jest praca jednostki bez odzysku ciepła,



aby w lecie w nocy można było nawiewać do pomieszczeń chłodne powietrze tzw. free cooling. W celu zamontowania urządzenia, instalator ma do wyboru tuleję montażową okrągłą lub kwadra-

tową. Urządzenie można montować w ścianach o grubości od 32 do 48 cm, natomiast z wykorzystaniem tulei przedłużającej ścianę może mieć grubość nawet 64 cm. Vitovent 200-D nawiewa do po-



Vitovent 200-D



Bezprzewodowy przełącznik do Vitovent 200-D

mieszkań powietrze przefiltrowane, a ewentualna wymiana filtrów jest bardzo wygodna i odbywa się od strony pomieszczenia. Jednostka nie wymaga podłączenia do instalacji kanalizacyjnej, a ewentualne skropliny są odprowadzane na zewnątrz poprzez specjalnie wyprofilowaną rynnę w maskownicy zewnętrznej.

Bogate wyposażenie dodatkowe, umożliwia dostosowanie sposobu pracy urządzenia do oczekiwań inwestora. Czujnik jakości powietrza spowoduje automatyczne zwiększenie wydajności wentylacji po wykryciu w powietrzu m.in. dymu tytoniowego czy też perfum. W celu wygodnego zdalnego sterowania urządzeniem można wykorzystać bezprzewodowy przełącznik. Może on sterować jednocześnie nawet dziesięcioma urządzeniami lub jeden Vitovent 200-D może być sterowany przez trzy różne przełączniki. Co ciekawe, przełącznik bezprzewodowy nie wymaga doprowadzenia zasilania, ani nie posiada baterii. Możliwość rozbudowy jednostki Vitovent 200-D o do-

datkowe elementy, umożliwiają wersje urządzenia HRM oraz HRV. Dodatkowo wersja HRV wyposażona jest w nagrzewnicę wstępną zabezpieczającą wymiennik przed zamarznięciem. Pozostałe urządzenia ochronę wymiennika realizują poprzez okresowe rozbilansowanie strumieni powietrza.

Vitovent 100-D

Również w przypadku tego rozwiązania odzysk ciepła może wynieść do 90%, a tym samym Vitovent bezpośrednio przyczynia się do redukcji kosztów ogrzewania.

Drugim decentralnym urządzeniem wentylacyjnym w ofercie Viessmann jest Vitovent 100-D. Składa się on z dwóch urządzeń ściennych pracujących naprzemiennie.

Dwuwarstwowa, dźwiękoszczelna osłona urządzenia redukuje odgłosy pracy urządzenia i szum przepływającego powietrza zapewniając komfort użytkownikom. W lecie natomiast można wyłączyć odzyskiwanie ciepła, aby w chłodne letnie noce obniżyć tempera-

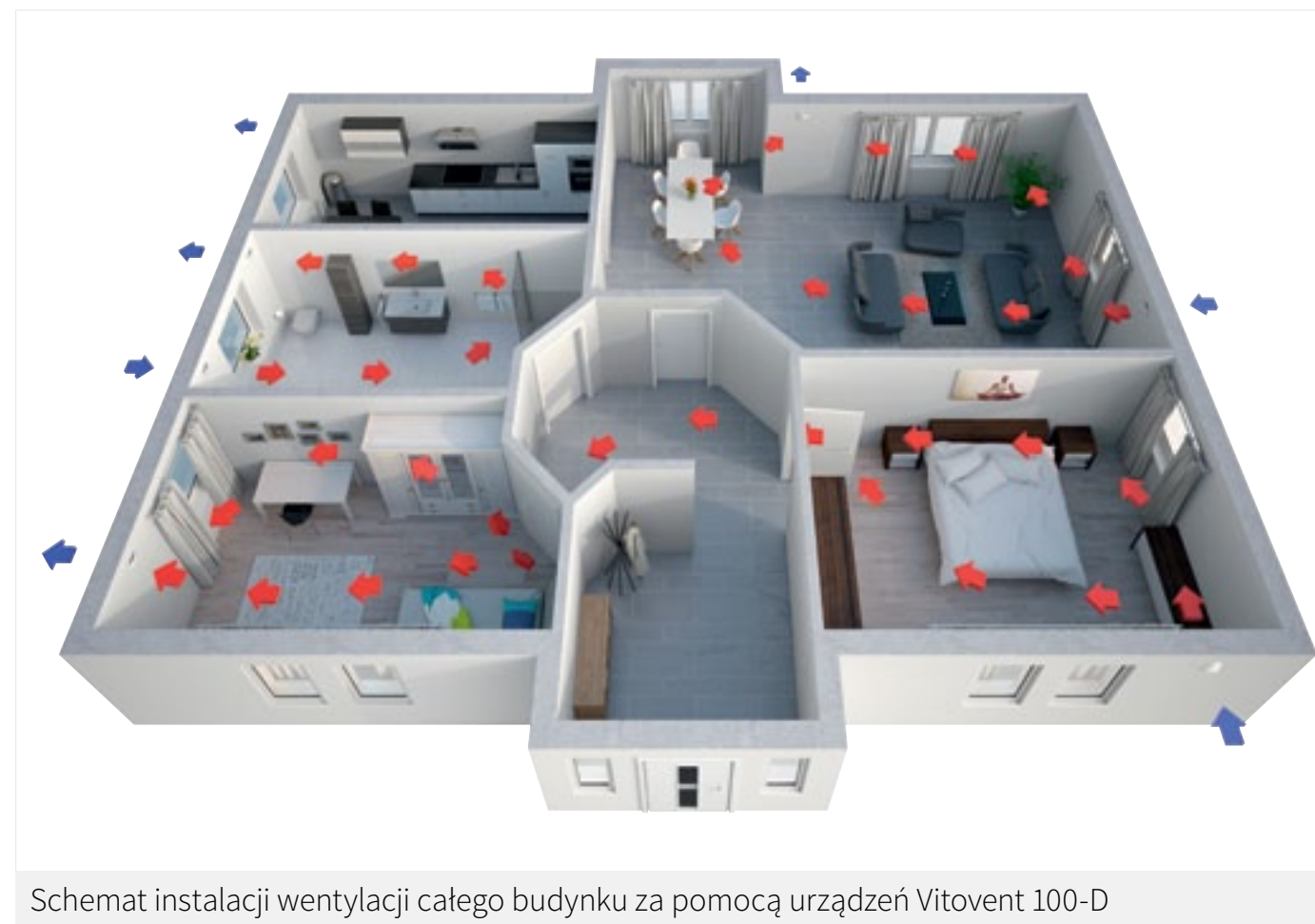
ture panującą w pomieszczeniach. W celu sterowania urządzeniem do wyboru są dwa intuicyjne moduły zdalnego sterowania. Za pomocą dotykowego regulatora można jednocześnie sterować trzema parami urządzeń Vitovent 100-D. Regulator umożliwia zadanie następujących trybów pracy: tryb Eco (tryb standardowy) z odzyskiem ciepła, wentylacja jednokierunkowa bez odzysku ciepła, tryb wentylacji intensywnej np. przy gotowaniu, tryb snu ułatwiający zasypianie z krótkotrwałym wyłączeniem wentylatorów, tryb chłodzenia podczas chłodnych letnich nocy, tryb urlopowy z najniższym zużyciem energii elektrycznej. Użytkownik może również wybrać łatwy w użytkowaniu moduł obsługowy LED. Z jego pomocą można sterować wydajnością urządzenia w trybie pracy z odzyskiem ciepła lub bez odzysku ciepła. Obydwa moduły mają wskaźnik wymiany filtra.



Dotykowy moduł zdalnego sterowania do Vitovent 100-D



Vitovent 100-D



Schemat instalacji wentylacji całego budynku za pomocą urządzeń Vitovent 100-D

ture panującą w pomieszczeniach. W celu sterowania urządzeniem do wyboru są dwa intuicyjne moduły zdalnego sterowania. Za pomocą dotykowego regulatora można jednocześnie sterować trzema parami urządzeń Vitovent 100-D. Regulator umożliwia zadanie następujących trybów pracy: tryb Eco (tryb standardowy) z odzyskiem ciepła, wentylacja jednokierunkowa bez odzysku ciepła, tryb wentylacji intensywnej np. przy gotowaniu, tryb snu ułatwiający zasypianie z krótkotrwałym wyłączeniem wentylatorów, tryb chłodzenia podczas chłodnych letnich nocy, tryb urlopowy z najniższym zużyciem energii elektrycznej. Użytkownik może również wybrać łatwy w użytkowaniu moduł obsługowy LED. Z jego pomocą można sterować wydajnością urządzenia w trybie pracy z odzyskiem ciepła lub bez odzysku ciepła. Obydwa moduły mają wskaźnik wymiany filtra.

W celu ułatwienia instalacji i dopasowania systemu do własnych potrzeb dostępny jest szeroki asortyment wyposażenia dodatkowego. Niezbędną konserwację urządzenia Vitovent 100-D można z łatwością wykonać z pomieszczenia bez użycia narzędzi. ■

REKLAMA

25
lat
VISSMANN

Viessmann Sp. z o.o.
ul. Karkonoska 65
53-015 Wrocław
tel. 71 36 07 100,
faks 71 36 07 101
www.viessmann.pl,
infolinia serwisowa:
801 0 801 24