

Geberit – prekursor stelaży instalacyjnych



Wprowadzając na rynek w 1964 roku pierwszą słuźkę podtynkową Geberit zrewolucjonizował podejście do aranżacji przestrzeni w łazience. Dzień narodzin słuźki był również impulsem do rozwoju instalacji podtynkowej, która dała swobodę w urządzaniu łazienki. Wśród ogromnej oferty rynkowej stelaży numerem 1 od lat są systemy firmy Geberit.



Zobacz film montażowy Geberit Duofix

Geberit Duofix

Stelaże podtynkowe Geberit od lat cieszą się niestabną popularnością, między innymi za sprawą niezawodnego mechanizmu, który wykonany został z najlepszej jakości materiałów. Dzięki doświadczeniom zdobytym przez ponad 60 milionów instalacji na całym świecie, pozwalają ze spokojem patrzeć w przyszłość. 10-letnia gwarancja obejmuje wszystkie elementy słuźki. A części zamienne przechowywane są aż przez 25 lat. Elementy Geberit Duofix do WC to idealne rozwiązanie dla każdej sytuacji budowlanej. Dostępne są w wielu wymiarach. Standardowe elementy do wiszących misek WC dostępne są w wysokości 112 cm ze słuźką podtynkową Geberit Sigma 12 cm, jak również 82, 98 i 112 cm do słuźki Geberit Omega. Specjalne elementy w wielu wymiarach, pozwalają również na zabudowę narożną pozwalającą na wykonanie nietypowej instalacji oraz instalacji elementów w łazience dla osób niepełnosprawnych.

Baterie umywalkowe Piave i Branta do obiektów publicznych i półpublicznych

Elektroniczne baterie umywalkowe są przeznaczone przede wszystkim do stosowania w sanitariatach obiektów publicznych i półpublicznych, takich jak: lotniska, galerie handlowe, szkoły czy placówki gastronomiczne.

W nowym systemie baterii umywalkowych Geberit wszystkie elementy funkcjonalne, takie jak: elementy elektroniki sterującej, mieszacz, zawory i przyłącza elektryczne zostały – jedynie z wyjątkiem czujnika podczerwieni – umieszczone w odrębnej skrzynce funkcyjnej o wymiarach zaledwie 14x14 cm. Jest ona montowana pod umywalką w ścianie, czyli poza strefą mokrą.

Należące do systemu baterii umywalkowych, nowe elementy do montażu umywalk w technologii podtynkowej (Geberit Duofix i Geberit GIS) są przystosowane do łatwej i bezpiecznej instalacji systemu. Mają trawersy o regulowanej wysokości, do których są mocowane cokoły baterii i umywalki. Rozwiązanie



Geberit Duofix do WC – element specjalny



Przykładowe elementy systemu Geberit Duofix do WC



Skrzynka funkcyjna



Bateria umywalkowa Piave



Elementy instalacyjne do montażu umywalek w technologii podtynkowej

to zapewnia precyzyjne ustawienie (w pionie lub w poziomie) oraz solidne zamocowanie korpusu baterii, minimalizując możliwość powstania kosztownych wad. Nowe modele Piave i Branta charakteryzują się smu-

klą i ponadczasową formą. Oba modele są dostępne w wersji stojącej i ściennej. Pasują niemal do wszystkich wzorów umywalek, dostępne są o długości 170 i 220 mm. Co istotne, woda jest doprowadzana wzmocnionym przewodem z tworzywa sztucznego, sięgającym od znajdującej się pod umywalką skrzynki funkcyjnej do regulatora strumienia umieszczonego przy wylewce baterii.

Istnieją trzy możliwości zasilania baterii umywalkowych: podłączenie do sieci elektrycznej, baterie oraz zasilanie generatorowe wykorzystujące przepływ wody podczas użytkowania baterii. Ostatnie z wymienionych rozwiązań nie powoduje dodatkowych kosztów związanych z poborem energii sieciowej lub wymiany baterii zasilających. Wszystkie elementy odpowiedzialne za regulację i konserwację baterii oraz przyłącza wodne i elektryczne zabezpieczone są w zamontowanej pod umywalką skrzynce funkcyjnej, do której nie dochodzi woda. Zawory, mieszacze i filtry są łatwo dostępne i mogą być odpowiednio ustawione lub oczyszczone kilkoma prostymi ruchami. W każdym momencie można też zmienić dotychczasową konfigurację, na przykład w związku z zainstalowaniem generatora.

Nowy system pisuarowy Geberit

Głównymi wyznacznikami nowego systemu pisuarów Geberit są modele pozbawione wewnętrznych rantów: Geberit Preda i Geberit Selva. Obydwa urządzenia ceramiczne są dostępne w trzech wersjach ze spłuczką podtynkową, ze sterowaniem zintegrowanym (ukrytym) lub w wersji bezwodnej.

Zintegrowane sterowanie pisuaru to innowacja Geberit, dzięki której można w prosty sposób przeprowadzić prace konserwacyjne. Dojście do wnętrza systemu, znajduje się w łatwo dostępnym miejscu, pod spodem pisuaru. Jako uzupełnienie do elektronicznego układu sterowania, urządzenie zawiera również zasilacz i elektrozawór. Geberit oferuje trzy różne opcje zasilania poprzez podłączenie do sieci elektrycznej, zasilanie bateriami lub samowystarczalne zasilanie wytwarzane poprzez zintegrowany generator.

Głowica natryskowa została idealnie dopasowana do wyrafinowanego projektu i wewnętrznej geometrii pisuaru. Oznacza to, że spłukując optymalnie pisuar, można osiągnąć zużycie wody, zaledwie na poziomie 0,5 litra.



Nowy system pisuarowy Geberit

Oba modele mimo jednakowej konstrukcji, różnią się stylem. Geberit Preda dzięki swoim kompaktowym wymiarom, charakteryzuje się eleganckim wyglądem. Natomiast Geberit Selva ma wygląd stawiający na wytrzymałość i solidność.

Panel prysznicowy Setaplano

Wykonany jest z materiału o najwyższej jakości. Materiał typu solid surface w przeciwieństwie do metalu, szkła czy ceramiki jest przyjemnie ciepły i jedwabście gładki w dotyku, a powierzchnia panelu jest szczególnie łatwa w utrzymaniu czystości.

Podczas gdy niektóre konwencjonalne zestawy montażowe do brodzików mogą zawierać aż do 90 pojedynczych części, konstrukcja nowego panelu do natrysków bezbrodzikowych Geberit Setaplano





Panel prysznicowy Setaplano

Dzięki mniejszej liczbie pojedynczych części do zamontowania czas potrzebny na montaż skraca się, a ryzyko wystąpienia błędów ograniczone jest do minimum. Zalety:

- wstępnie złożona, stabilna, stalowa rama montażowa ułatwia instalację,
- montaż nóg wsporczych do ramy zajmuje zaledwie moment,
- wygodny system dopasowania ramy,
- miejsce położenia syfonu precyzyjnie wskazuje zintegrowany uchwyt.

Ścienny odpływ bezbrodzikowy

Przeniesienie odpływu z podłogi na ścianę umożliwia zaprojektowanie podłogi prysznicznej jako gładkiej, zamkniętej powierzchni. Ułatwia to położenie jastrychu, a całość sprawia wrażenie czystości i ładu. Element do natrysków bezbrodzikowych z odpływem w ścianie to nic innego jak syfon natryskowy odprowadzający wodę do instalacji w ścianie.

Element ten to stelaż podtynkowy, dostępny w kilku wersjach: jako element Geberit Duofix, Geberit Uniflex lub Geberit GIS. Uniwersalne połączenia z systemami izolacji zespolonej są również integralną częścią odpływu i zapewniają prawidłową szczelność. Zapobiega to powstawaniu rozszczelnień pomiędzy ścianą a podłogą.

Pokrywa dostępna jest w czterech różnych wykończeniach: stal nierdzewna szorstkowana, chrom błyszczący, biały alipin, albo jako wariant do wypełnienia przez użytkownika dowolnie wybranym materiałem. Ścienne rozwiązania odpływowe to nie tylko większa przestrzeń, ale również wysoki poziom higieny. Za pokrywą znajduje się sitko na zanieczyszczenia, które łatwo można wyjąć i wypłukać. ■



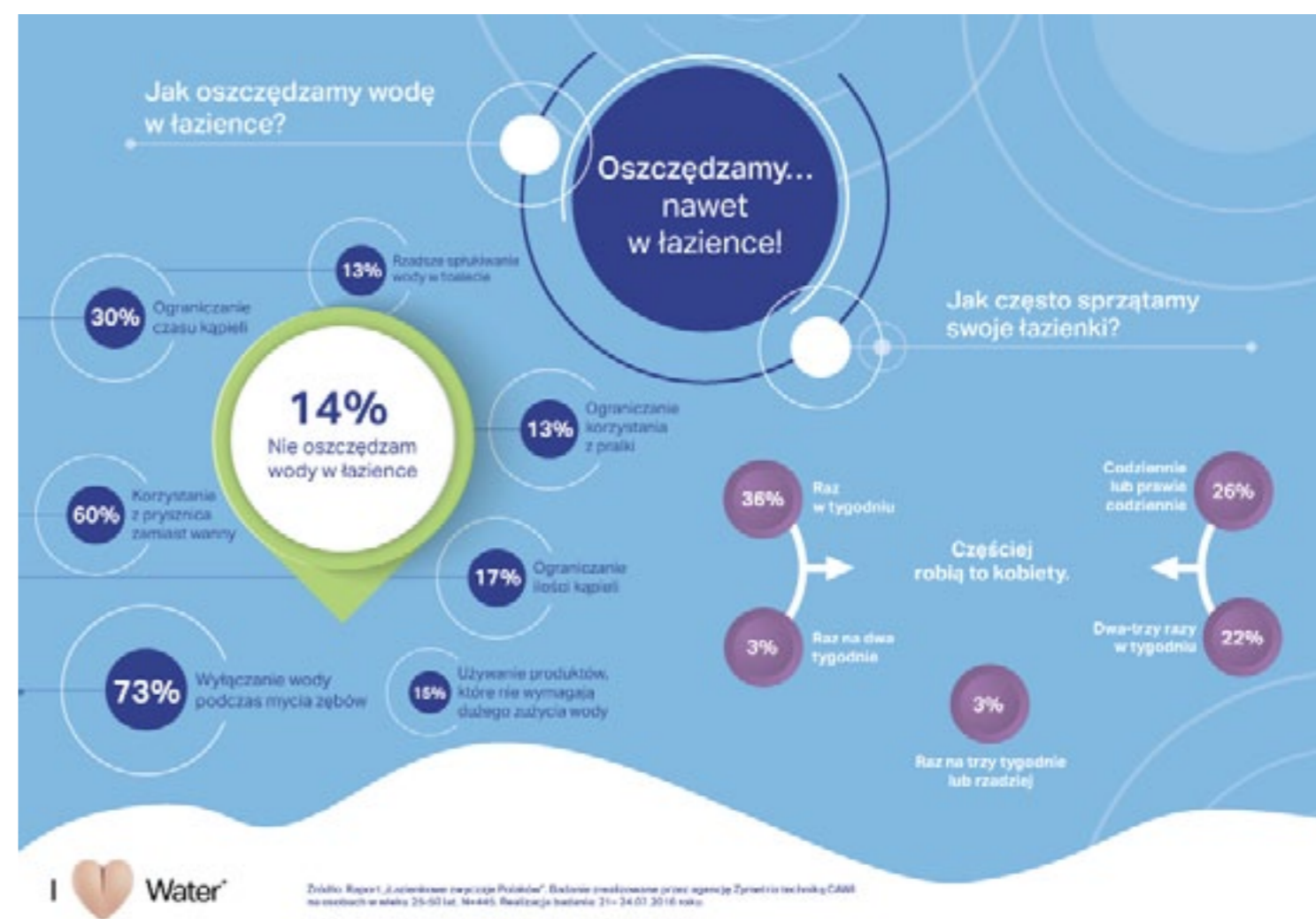
Ścienny odpływ bezbrodzikowy

ogranicza je do minimum. Większość elementów została zamontowana na etapie produkcji w fabryce.

Łazienkowe zwyczaje Polaków

W badaniu „Łazienkowe zwyczaje Polaków”, zrealizowanym dla Grupy Geberit, zapytano między innymi o to, czy oszczędzamy wodę w łazience i jakie są na to sposoby. Najczęściej deklarowanym, bo aż przez 73% respondentów, sposobem na oszczędzanie w łazience jest zakręcanie wody podczas mycia zębów. 60% z nas, chcąc oszczędzić, korzysta z prysznica zamiast wanny. Sprawdzone sposobem jest też ograniczenie czasu kąpieli (30%) lub ich ilości (17%). 15% respondentów używa produktów, które nie wymagają dużego zużycia wody, 13% ankietowanych wskazuje na rzadsze korzystanie z pralki i mniejszą częstotliwość splukiwania wody w toalecie. Co znamienne, tylko 14% osób nie oszczędza wody w łazience. Najwięcej, bo aż 36% z nas sprząta swoje łazienki raz w tygodniu. 26% Polaków robi to codziennie lub prawie codziennie, a 22% dwa – trzy razy w tygodniu. Zdecydowanie mniej, bo tylko po 3% respondentów wskazało odpowiedzi – co dwa tygodnie oraz co trzy tygodnie lub rzadziej. Według wyników badania, łazienki częściej sprzątają kobiety. Oszczędność wody to nie tylko kwestia materialna. Światowe organizacje zajmujące się środowiskiem naturalnym od lat biją na alarm, podając kolejne statystyki, z których wynika, że zasoby wody pitnej dramatycznie maleją, podczas gdy rośnie jej zużycie. Aby to zmienić wystarczy przyjrzeć się własnym, codziennym nawykom – nawet drobna ich zmiana, w większej skali może pozwolić zaoszczędzić hektolitry wody. Źródło: Raport „Łazienkowe zwyczaje Polaków”. Badanie zrealizowane przez agencję Zymetria techniką CAWI na osobach w wieku 25-50 lat. N=445. Realizacja badania: 21-24.07.2016 roku.

dziennie, a 22% dwa – trzy razy w tygodniu. Zdecydowanie mniej, bo tylko po 3% respondentów wskazało odpowiedzi – co dwa tygodnie oraz co trzy tygodnie lub rzadziej. Według wyników badania, łazienki częściej sprzątają kobiety. Oszczędność wody to nie tylko kwestia materialna. Światowe organizacje zajmujące się środowiskiem naturalnym od lat biją na alarm, podając kolejne statystyki, z których wynika, że zasoby wody pitnej dramatycznie maleją, podczas gdy rośnie jej zużycie. Aby to zmienić wystarczy przyjrzeć się własnym, codziennym nawykom – nawet drobna ich zmiana, w większej skali może pozwolić zaoszczędzić hektolitry wody. Źródło: Raport „Łazienkowe zwyczaje Polaków”. Badanie zrealizowane przez agencję Zymetria techniką CAWI na osobach w wieku 25-50 lat. N=445. Realizacja badania: 21-24.07.2016 roku.



GEBERIT

Geberit Sp. z o.o.
ul. Postępu 1, 02-676 Warszawa
tel. 22 376 01 02, faks. 22 843 47 65
www.geberit.pl
geberit.pl@geberit.com