

Nowości Buderus – 4 nowe pompy ciepła

Do ogrzewania wody użytkowej

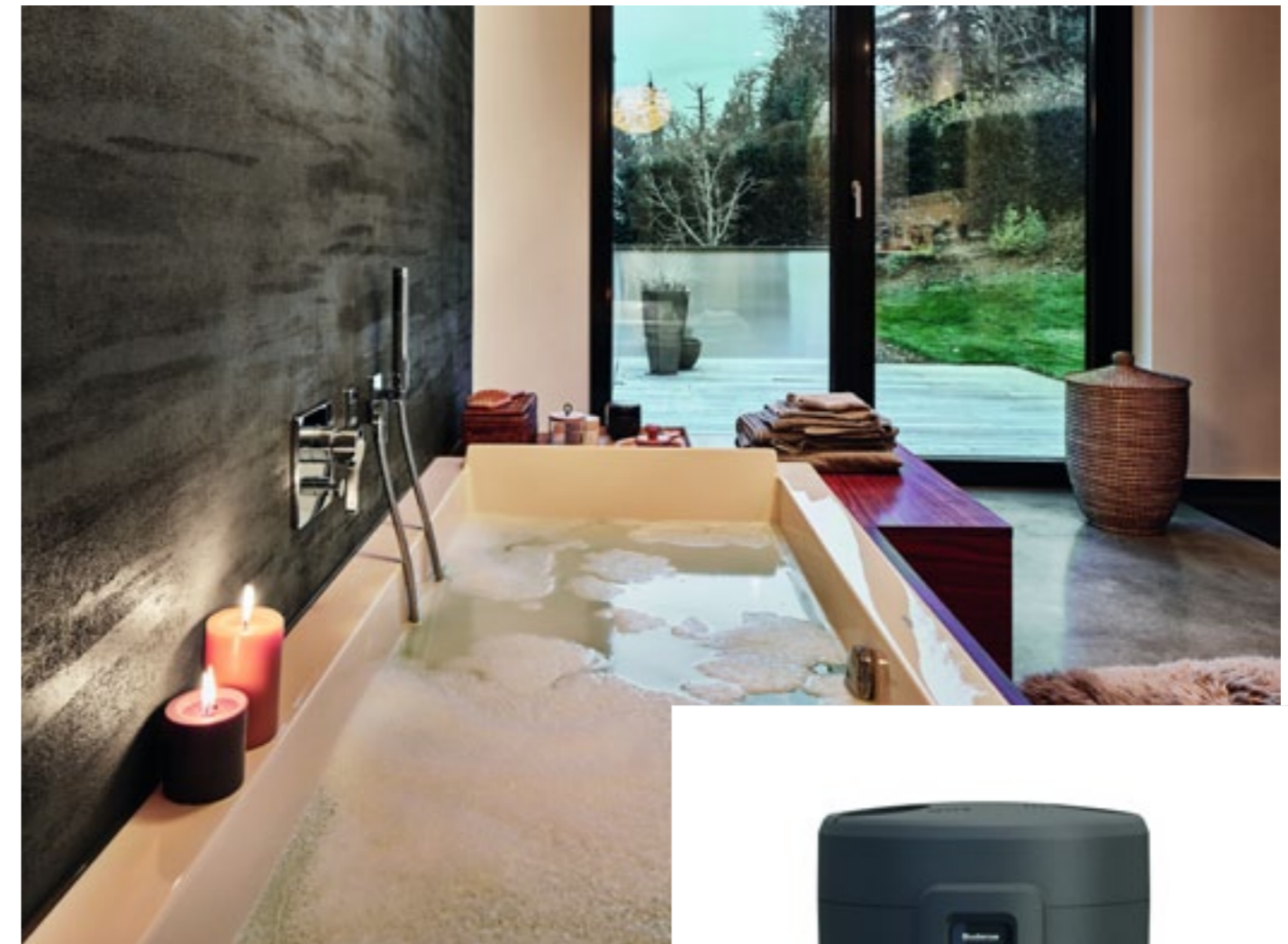
Powietrzne pompy ciepła do ogrzewania wody podbijają rynek. Te łatwe w montażu urządzenia przynoszą duże oszczędności wydatków na ogrzewanie – koszt podgrzania wody przez pompę jest średnio trzy razy niższy w porównaniu do urządzeń wykorzystujących do grzania energię elektryczną. Dlatego Buderus wprowadził na rynek cztery nowoczesne pompy ciepła z zasobnikami c.w.u.

Pompa ciepła pobiera energię z powietrza, które ją otacza, lub które dostarczane jest do niej za pomocą kanałów powietrznych, a następnie przekazuje ją do zasobnika ciepłej wody. W ten sposób woda zostaje podgrzana nawet do temperatury 60°C. Ten sposób podgrzewania wody jest średnio trzy razy tańszy niż ogrzewanie jej za pomocą energii elektrycznej. Dlatego w ofercie pomp ciepła marki Buderus pojawiły się cztery nowe urządzenia Logatherm WPT. Wszystkie stanowią połączenie pompy ciepła z zasobnikiem c.w.u.

Dobór pompy

Wybierając model pompy należy zastanowić się, skąd będzie ona pobierać powietrze. Wśród nowych

urządzeń marki Buderus do wyboru mamy trzy modele, które pracują przy temperaturze 5°C i wyższej, lub model, który działa efektywnie do temperatury nawet -10°C. Jeśli pompa Logatherm WPT ma czerpać powietrze z pomieszczeń, w których temperatura nie spada poniżej 5°C, tj. piwnica czy poddasze nieużytkowe, możemy zdecydować się na jeden z trzech modeli oznaczonych literą I. Podobnie w sytuacji, gdy łączymy pompę z innym źródłem ciepła np. kotłem gazowym, olejowym, stałopalnym. W tym wypadku przez większą część roku woda podgrzewana jest przez pompę ciepła. Natomiast w sezonie grzewczym, kiedy włączamy centralne ogrzewanie, czyli np. kocioł gazowy, to on podgrzewa ciepłą wodę.



W przypadku pompy ciepła pracującej do -10°C (klasa energetyczna A), powietrze może być pobierane z dowolnego miejsca, zarówno z wnętrza budynku jak i spoza niego, ponieważ bardzo rzadko się zdarza, aby temperatura powietrza na zewnątrz spadała poniżej tego poziomu.

Łatwa współpraca z innymi urządzeniami grzewczymi

Automatyka sterująca pomp Logatherm WPT została przystosowana do współpracy z innymi źródłami ciepła. Przy zastosowaniu odpowiednich akcesoriów, pompa ciepła będzie sterowała dodatkowym źródłem ciepła, uruchamiając je lub zatrzymując, gdy jest to potrzebne. Jeżeli pompa wykryje, że dostępna jest energia cieplna np. z kolektorów słonecz-



Buderus

Robert Bosch Sp. z o.o.
ul. Jutrzenki 105, 02-231 Warszawa
Infolinia: 801 777 801
biuro@buderus.pl, www.buderus.pl

Nowe modele powietrznych pomp ciepła Buderus do c.w.u.:

- Logatherm WPT 200.1 IS, - Logatherm WPT 250.1 IS,
- Logatherm WPT 250.1 I, - Logatherm WPT 270.3AS.

nych, da im priorytet pracy, a sama się nie włączy. W nowych modelach pomp Buderus zostały wykorzystane zasobniki ciepłej wody o pojemnościach 200, 250 i 270 litrów, aby umożliwić lepsze dopasowanie urządzenia do indywidualnych potrzeb użytkowników. Wszystkie zasobniki są emaliowane i zabezpieczone anodą. Trzy modele (poza modelem WPT 250.1 I) zostały wyposażone w dodatkową wężownicę grzewczą, która umożliwia wcześniej opisaną współpracę z innym źródłem ciepła. Powierzchnia wymiennika ciepła wynosi 1 m², zatem przenosi moc grzewczą około 30 kW.

Szybki montaż

Montaż pompy jest tak łatwy, jak montaż zasobnika ciepłej wody. Wystarczy podłączyć króćce do rurociągu zimnej i ciepłej wody, załączyć cyrkulację oraz, ewentualnie, podłączyć dodatkowe źródło ciepła. Pompę ciepła zasilają napięciem 230 V – trzeba tylko włączyć przewód elektryczny z wtyczką do gniazdka. Urządzenie wyposażone jest w duży, czytelny wyświetlacz LCD. Oprócz regulacji temperatury, umożliwia on ustawienie programów czasowych, w zakresie których pompa ciepła ma pracować. Na regulatorze dostępna jest również funkcja dezynfekcji termicznej wody – temperatura podnoszona jest wtedy do 70°C, za pomocą dogrzewacza elektrycznego (każdy zasobnik jest w niego wyposażony). Na wyświetlaczu możemy też sprawdzić, ile energii elektrycznej zostało pobrane przez pompę ciepła w czasie jej pracy. Nowe urządzenia marki Buderus to niezawodność i gwarancja dobrej jakości, dlatego firma Buderus oferuje do 5 lat gwarancji na swoje produkty. ■