

System Cleverfit od Purmo

Dopasowany do każdej instalacji

Purmo CLEVERFIT to system stworzony z myślą o instalatorach. To nie tylko nowej generacji rury, ale też pełna gama kształtek wykonanych z miedzi i tworzywa PPSU. Uzupełnieniem systemu jest pakiet narzędzi, które znacznie upraszczają i przyspieszają montaż instalacji. Bardzo istotna jest kompatybilność wszystkich komponentów systemu, gdyż wszystkie rury, złączki i narzędzia Purmo zostały perfekcyjnie do siebie dopasowane.



Złączka zapracowywana PPSU



Złączka miedziana zaprasowywana

Purmo Cleverfit to kompletny system instalacyjny składający się z nowoczesnych produktów spełniających najwyższe standardy jakości. Doskonale sprawdza się w instalacjach grzewczych, chłodniczych, a także wody użytkowej, w tym wodny pitnej, co jest potwierdzone niemieckim certyfikatem DVGW oraz atestem higienicznym PZH. Szeroki zakres średnic pozwala go stosować zarówno w budownictwie jednorodinnym, jak i w większych obiektach użytkowo-usługowych, mieszkalnych, a także w obiektach specjalnych i przemysłowych.

Rury Cleverfit są to rury wielowarstwowe z wkładką aluminiową. Zgrzewana doczołowo metodą laserową wkładka aluminiowa zapewnia stuprocentową barierę antydyfuzyjną, co skutecznie chroni metalowe części instalacji przed korozją. Rury są elastyczne i zachowują nadany kształt, co powoduje zmniejszenie liczby złązek w instalacji. Gładka powierzchnia wewnętrzna

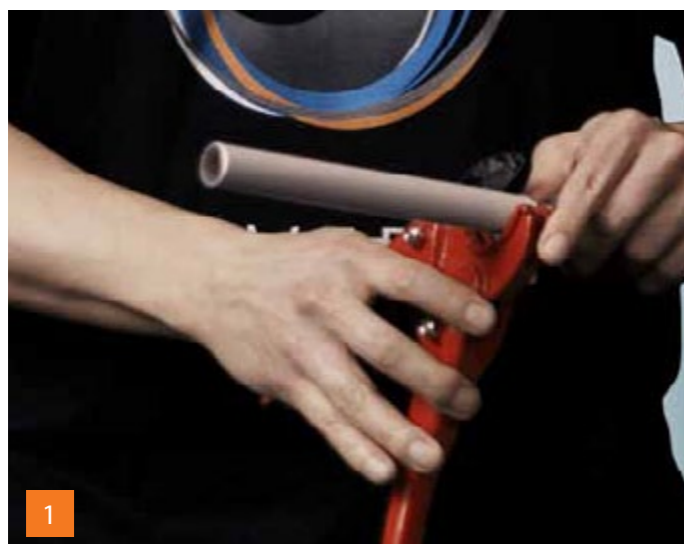
minimalizuje opory hydrauliczne i jest odporna na zarażanie. Rury w systemie Cleverfit występują w dwóch typach: w zakresie średnic 16-32 mm PE-RT/Al/PE-RT oraz PE-X/Al/PE-X w zakresie średnic 40-63 mm. Zastosowanie PE-RT typu II i specjalnego stopu aluminium powoduje, że właściwości i parametry pracy tych rur ($T_{max}=95^{\circ}C$, dla 10 bar $T=70^{\circ}C$) są zbliżone do PE-X/Al/PE-X ($T=95^{\circ}C$ dla 10 bar). Dlatego trwałość obu rodzajów rur w typowych warunkach pracy w instalacjach grzewczych i wody użytkowej wynosi co najmniej 50 lat.

Złączki w systemie CLEVERFIT wykonane są z dwóch rodzajów materiałów: miedzi oraz polifenylsulfonu (PPSU). Złączki miedziane wyróżnia szeroki za-

PURMO

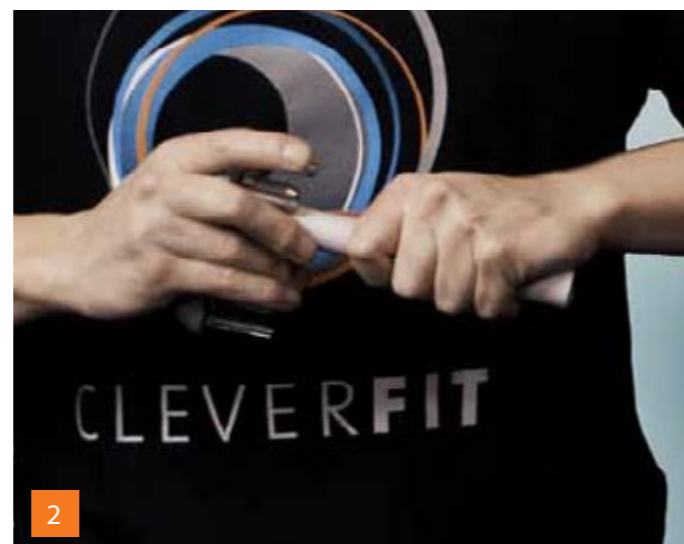
25
 LAT W POLSCE

Rettig Heating sp. z o.o.
 ul. Ciszewskiego 15
 budynek KEN Center
 02-777 Warszawa
 tel. 22 544 10 00
 purmow@purmo.pl
 www.purmo.pl



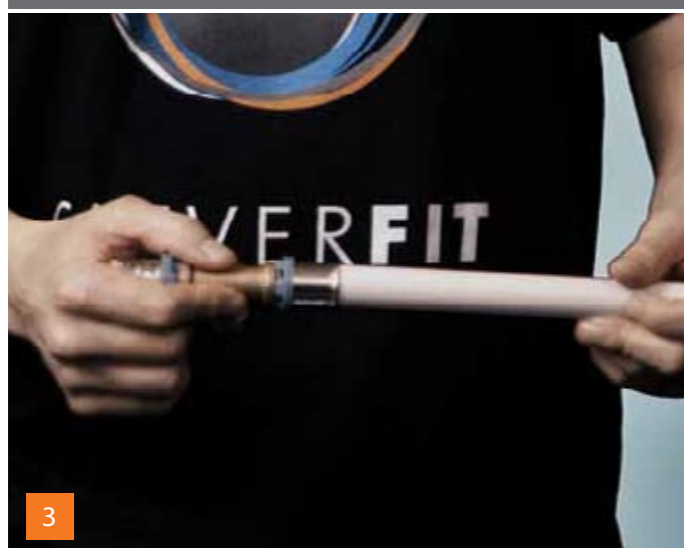
1

Prawidłowe ucięcie rury za pomocą nożyc



2

Kalibracja rury



3

Umieszczenie rury w złączce



4

Wizualna kontrola przez wizjer



5

Dopasowanie złączki do szczęki typu TH lub U



6

Zaprasowanie połączenia

kres średnic 16-63 mm, co pozwala wykonywać instalację również w większych obiektach. Ogromną zaletą tych złączy jest funkcja Leak Before Press. Dzięki niej w przypadku niezaprasowania połączenia już pod ciśnieniem 1 bar występuje kontrolowany wyciek. Chroni to wykonawcę przed popełnieniem błędów i ewentualnymi kosztownymi konsekwencjami. Głębokie osadzenie o-ringów w złączce eliminuje możliwość ich uszkodzenia podczas wsuwania rury. Plastikowy pierścień zapobiega korozji elektrochemicznej pomiędzy korpusem złączki a pierścieniem ze stali nierdzewnej, ponadto dzięki niemu można w bardzo precyzyjny i prosty sposób dopasować złączkę do szczęk o profilu TH lub U, co znacznie usprawnia prace montażowe.

Kształtki z tworzywa PPSU oferowane są w średnicach 16-32 mm. Materiał ten jest odporny na działanie wysokiej temperatury oraz wytrzymały na naprężenia. Ze względu na brak korozji i odkładania osadów złączki PPSU doskonale sprawdzają się przy niekorzystnych parametrach fizykochemicznych wody. Ponadto dzięki zastosowaniu PPSU, złączki te charakteryzują się atrakcyjną ceną przy bardzo dobrej jakości produktu. Tak samo jak złączki miedziane złączki PPSU wyposażone są w specjalny kołnierz, który ułatwia osadzenie ich w szczękach. Niezależnie od rodzaju oraz średnicy złączy połączenia zaprasowywane wykonuje się za pomocą szczęk o profilu TH lub U. ■



Zaciskarka mini



Zaciskarka sieciowa 230 V



Kalibrator

Narzędzia w systemie Cleverfit

Ważnym składnikiem zaprasowywanego systemu CLEVERFIT są profesjonalne narzędzia. Najważniejsze z nich to zaciskarki. Jedną z nich jest zaciskarka akumulatorowa Mini. Dostarczana jest ze szczękami o profilu TH o średnicy 16-32 mm. Mini jest przede wszystkim bardzo lekka. Wyposażona jest w obrotową głowicę oraz diodę doświetlającą LED. Narzędzie ma wbudowany mikroprocesor monitorujący pracę,

który mierzy siłę zacisku i sygnalizuje konieczność oddania do serwisu. Do pracy przy większych instalacjach Purmo oferują zaciskarki firmy Rems. Za ich pomocą można wykonać połączenia w pełnej gamie średnic systemu CLEVERFIT 16-63 mm. Dla osób ceniących oszczędność alternatywą jest zaciskarka ręczna, która jest bardzo lekka i poręczna, dlatego sprawdzi się nawet w trudno dostępnych miejscach.