

Bezpieczne systemy rurowe Geberit

Geberit Mepla

Na rynku jest wiele systemów rurowych do wody i c.o. Producenci prześcigają się w argumentach na rzecz produkowanych przez nich rozwiązań. Czym zatem wyróżniają się systemy oferowane przez firmę Geberit? Ujmując to jednym słowem: są bezpieczne.

Geberit ma ogromne doświadczenie w produkcji systemów zaciskowych – był jedną z pierwszych firm, które wprowadziły systemy zaciskowe do powszechnego użytku. Nazwy Mepla i Mapress są dobrze znane tysiącom instalatorów w całej Europie. Geberit w zakresie systemów tworzywowych oferuje system Geberit Mepla – system rur wielowarstwowych PE-X/AL/PE-HD o wymiarach od 16 do

75 mm, preizolowane lub nie, oraz szeroką gamę około 300 rodzajów kształtek wykonanych z PVDF, brązu lub miedzi, co umożliwia bardzo elastyczne stosowanie systemu.

Szczegółowo przemyślana konstrukcja, najlepsze materiały i wyjątkowe procesy technologiczne

Do produkcji systemów rurowych Geberit używa wy-



Specjalne kształtki systemu Mepla



Specjalny filtr zabezpieczający instalację przed wtórnym zanieczyszczeniem

łącznie najlepszych materiałów. W rurach Geberit Mepla warstwa aluminium, która decyduje o stabilności i wytrzymałości układu, jest najgrubsza wśród wszystkich systemów spotykanych na rynku. Dzięki temu

rury Mepla, jako jedyne, mogą być zaciskane bezpośrednio na kształtce, bez pośredniej tulei zaciskowej. Zewnętrzna warstwa rur Mepla ma domieszkę sadzy, co skutecznie zabezpiecza przed starzeniem się materiału na skutek działania promieni UV. Kształtki Mepla wykonane są z tworzywa PVDF, które ma znacznie lepsze własności wytrzymałościowe niż powszechnie stosowany PPSU.

Zabezpieczenie przed zanieczyszczeniem

Wszystkie rury i kształtki systemów zaciskowych Geberit są fabrycznie zabezpieczone przed ewentualnymi zanieczyszczeniami, które mogłyby przedostać się do wnętrza. Dzięki temu zarówno transport, jak i przechowywanie stają się całkowicie bezpieczne. Firma Geberit oferuje również specjalny filtr, który zamontowany na pompce do prób zabezpiecza instalację przed wtórnym zanieczyszczeniem.

Bezpieczeństwo połączeń

Połączenia są najbardziej wrażliwą częścią instalacji, dlatego Geberit przywiązuje tak wielką wagę do ich bezpieczeństwa. Wszystkie kształtki Mepla do standardowych instalacji wodnych (woda i c.o.) wyposażone są w system „niezaciśnięte-nieszczelne”, co oznacza, że już po napełnieniu instalacji ewentualne niezaprasowane połączenia będą łatwo rozpo-



Kształtki Mepla mają specjalną konstrukcję końcówki

znawalne. Kształtki Mepla mają specjalną konstrukcję końcówki, która zabezpiecza przed działaniem sił osiowych i ciśnieniem panującym w instalacji. Połączenia Mepla wytrzymują bezpiecznie ciśnienie wielokrotnie przekraczające wartości spotykane w instalacjach.

Odpowiednie kształtki do odpowiednich zadań

Asortyment systemów rurowych Geberit zawiera nie tylko podstawowe kształtki w ogromnym zestawie konfiguracji średnic, ale również szereg kształtek specjalistycznych umożliwiających szybkie, dokładne i estetyczne wykonanie podejść pod przybory: specjalne kształtki do wykonania podejść do baterii lub zaworów wyływowych, dodatkowo wyposażone w system MeplaFix umożliwiający szybkie podłączenie bez konieczności zaprasowywania; specjalne kształtki ułatwiające precyzyjne wykonanie podejść do baterii i zachowanie właściwego rozstawu podejść wody zimnej i ciepłej.

Właściwe narzędzia

W asortymencie Geberit znajdują się maszyny produkowane przez jednego z najlepszych producentów tego typu urządzeń, a wszystkie systemy zaciskane są zaprasowywane tymi samymi zaciskarkami. Bezpieczeństwo połączeń wykonanych z użyciem maszyn firmowych jest gwarantowane przez Geberit. Dla ułatwienia dostępu instalatorowi do maszyn Geberit podpisał umowę z jedną z największych sieci wypożyczalni maszyn, a dla instalatorów stale współpracujących z firmą jest dostępny program zakupu maszyn na specjalnych, promocyjnych warunkach.

Odpowiedzialna informacja

W materiałach wielu producentów można znaleźć in-

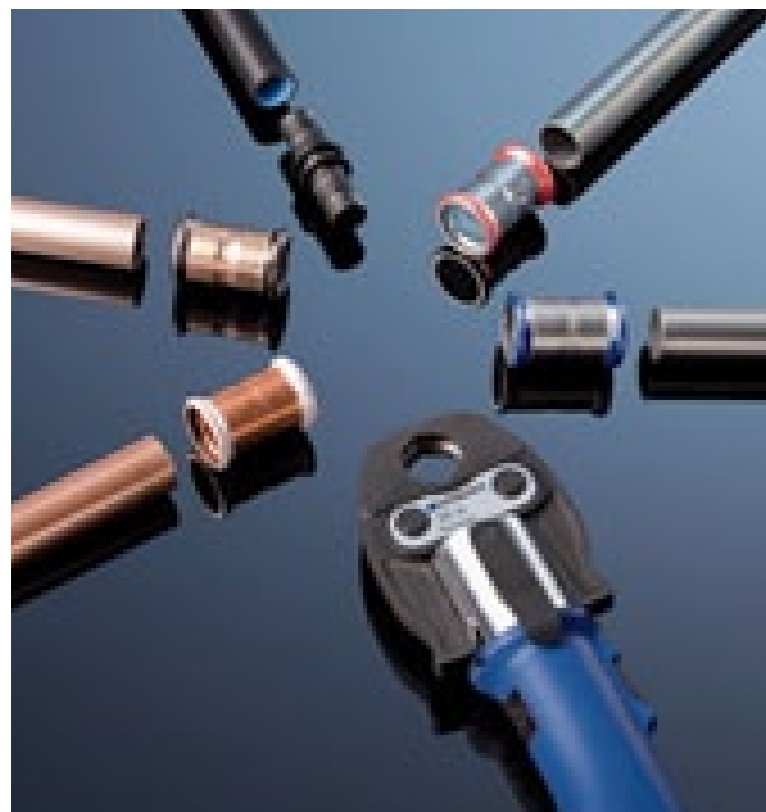
Rury i kształtki Mepla dzięki zaślępkom zabezpieczającym zachowują higieniczną czystość do czasu ich instalowania



formacje o wytrzymałości materiału na wyjątkowo wysokie parametry. Problem z taką informacją polega na tym, że producenci nie podają, jaką żywotność będą miały instalacje pracujące przy takich parametrach, a jest ona w rzeczywistości ograniczona. Polityka firmy Geberit jest inna – każda informacja musi być pełna i rzetelna. W związku z tym Geberit zawsze uczciwie przedstawia informację o parametrach, dla których żywotność instalacji wyniesie minimum 50 lat.

Gwarancja

Firma Geberit udziela gwarancji na materiał: 10 lat dla systemu Geberit Mepla. ■



Jedna zaciskarka do wszystkich systemów zaciskanych Geberit

Geberit Sp. z o.o.
ul. Postępu 1, 02-676 Warszawa
tel. 22 376 01 02, faks. 22 843 47 65
www.geberit.pl
geberit.pl@geberit.com