

Kotły i zasobniki od Wolfa dobrym wyborem

Optymalne rozwiązanie dla różnych potrzeb: kocioł CGB-2 z zasobnikiem SE-2 lub FGB z zasobnikiem FSW



Propozycja nr 1: kocioł CGB-2 i zasobnik SE-2

W ofercie firmy Wolf dostępnych jest wiele urządzeń, które zagwarantują ciepłą wodę i ogrzewanie pomieszczeń. Jednym z nich jest jednofunkcyjny kocioł kondensacyjny CGB-2 dedykowany właśnie domowym systemom ogrzewania i podgrzewania c.w.u. Charakteryzuje go zamknięta komora spalania, praca zależna i niezależna od powietrza w pomieszczeniu oraz wysoka sprawność znormalizowana (do 110% Hi). Seryjnie wbudowane naczynie

nie wzbiorcze i wysoce wydajna pompa, łatwy pomiar parametrów spalin dzięki zabudowanym na kotle króćcom pomiarowym, a także szybki montaż, prosta obsługa oraz łatwa konserwacja (dzięki wygodnemu dostępowi do wszystkich podzespo-

Jedną z najważniejszych cech urządzenia jest zastosowanie adaptacyjnego, samokalibrującego się zaworu gazowego, który samoczynnie dostosowuje się do jakości spalanego gazu. Wykorzystana w urządzeniu CGB-2 innowacyjna technologia Bluestream pozwala natomiast na inteligentne zarządzanie pracą pompy w celu osiągnięcia najlepszych parametrów kondensacji, gwarantuje minimalne zużycie energii podczas trybu czuwania, a także odpowiada za dłuższą żywotność kotła.

Aby zapewnić użytkownikom komfort termiczny ciepłej wody użytkowej do współpracy z jednofunkcyjnymi kotłami kondensacyjnymi, trzeba dobrać zasobnik o odpowiedniej pojemności i budowie. Dostępne na rynku zasobniki różnią się między sobą konstrukcją, pojemnością, rodzajem wymiennika ciepła, kształtem, sposobem montażu i wieloma innymi cechami. Czasem trudno podjąć decyzję o wyborze, mając do dyspozycji bardzo szeroką ofertę produktową i wybrać odpowiednie urządzenie.

łów) to kolejne cechy, które wyróżniają ten kocioł spośród innych dostępnych na rynku.

Ponadto urządzenia CGB-2 za sprawą trwałej konstrukcji i wbudowanej izolacji wewnętrznej, zapewniają ciche działanie i stabilną pracę systemu grzewczego. Kocioł ten ma płynnie regulowaną moc już od 1,8 kW (CGB-2 14 kW) i występuje w trzech wielkościach: 14, 20 i 24.

Podłączając zasobnik, należy mieć na uwadze, że nie tylko wydajność kotła ma znaczenie dla zagwarantowania c.w.u. Niemniej ważna jest jakość i budowa zasobnika. Jeśli zależy nam na krótkim czasie nagrzewania wody i wysokiej wydajności c.w.u., warto rozważyć zakup zasobnika SE-2 firmy Wolf. Bardzo



Propozycja nr 1

Kocioł CGB-2 i zasobnik SE-2 – docenione rozwiązanie przez uczestników programu „Dom Marzeń”

O wysokiej jakości takiego rozwiązania świadczy fakt, że zostało ono wybrane przez uczestników programu „Dom Marzeń” – telewizyjnego show emitowanego na antenie stacji TVN w każdą sobotę o godz. 20.00., a finał 31 sierpnia 2016 r. w środę. Źródło ciepła oparte na jednofunkcyjnym kotle kondensacyjnym CGB-2-24 wraz z zasobnikiem SE-2 o pojemności 150 l zagwarantuje uczestnikom komfort cieplny w ich nowym domu, a także umożliwi stały dostęp do

cieplej wody. Do tego 5-letnia gwarancja i możliwość zdalnego sterowania systemem ogrzewania za pomocą smartfona, laptopa czy komputera (dzięki zainstalowaniu modułu LAN/WLAN ISM7i), zapewni mieszkańcom wysoki komfort użytkowania takiego rozwiązania. Wszystkie te udogodnienia i ulepszenia zamknięte zostały w nowoczesnej i eleganckiej obudowie urządzeń, co ma znaczenie w nowoczesnym budownictwie.

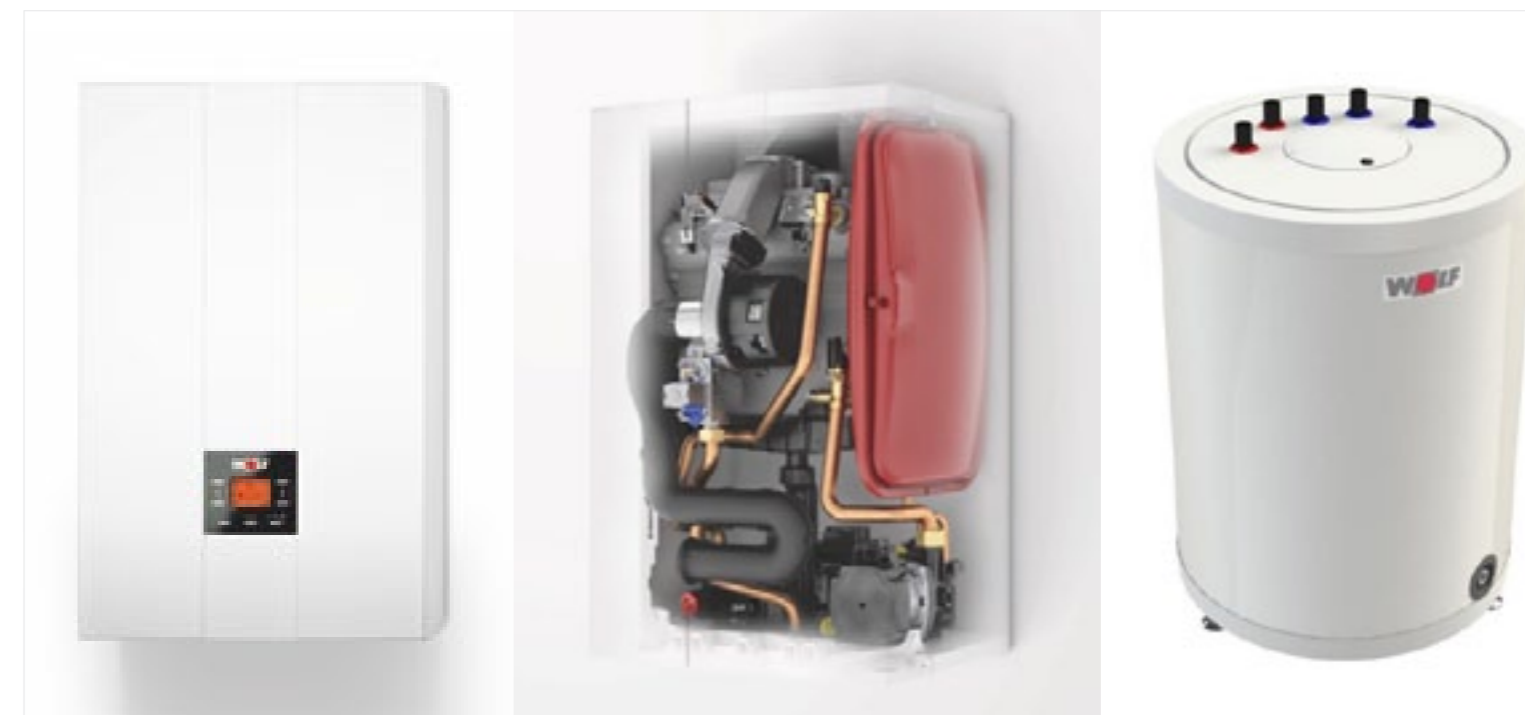
dobre parametry techniczne tego urządzenia to załuga m.in. węzownicy o dużej powierzchni wymiany ciepła. Zasobnik wyposażony jest w przyłącze dla dodatkowego ogrzewania elektrycznego, a jego pojemność wynosi od 150 do 750 l. Do jego zalet należą łatwy dostęp do otworu rewizyjnego umożliwiając konserwację oraz izolacja ze sztywnej pianki poliuretanowej zapewniająca skuteczną izolację termiczną. Warto też podkreślić, że wewnętrzna ściana zasobnika została zabezpieczona przed korozją podwójną

warstwą emalii oraz dodatkowo anodą magnezową. Wybór kotła i zasobnika tej samej marki daje dodatkowe korzyści dla użytkowników końcowych (np. 5-letnia gwarancja, większa wydajność i energooszczędność systemu), jak i dla instalatorów (łatwość montażu, wsparcie techniczne ze strony producenta).

Propozycja nr 2: kocioł FGB i zasobnik FSW

Innym rozwiązaniem, które dostarczy wysoki komfort cieplny i duży wydatek c.w.u., jest system oparty na najnowszym kotle kondensacyjnym marki Wolf o nazwie FGB oraz specjalnie dedykowanym do niego zasobniku FSW o pojemności 120 lub 150 l. Kocioł FGB – 28/35 oferuje wszystko, czego potrzebuje zaawansowany wiszący kocioł kondensacyjny do pracy z gazem ziemnym lub LPG, zachowując przy tym optymalną cenę.

Wewnętrzne elementy urządzenia wykonane są z bardzo solidnych i wytrzymałych materiałów, takich jak rury miedziane, aluminiowo-krzemowy wymiennik ciepła, czy też kompozytowy blok hydrauliczny. Pompa i wentylator o wysokiej sprawności wraz z wymiennikiem ciepła o wysokiej przewodności cieplnej pozwala rozwiązaniu opartemu na kotle



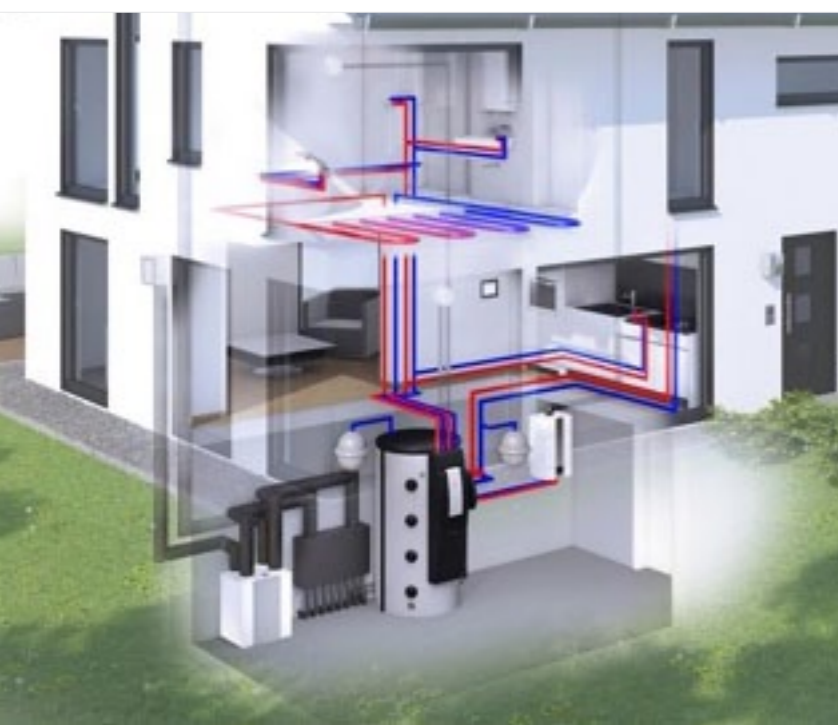
Propozycja nr 2

FGB pracować zgodnie z klasą energooszczędności A. Dodatkowe elementy, takie jak zawór bezpieczeństwa, syfon kondensatu, naczynie wzbiorcze, odpowietrznik i kłapa spalin (dla kilku kotłów w jednym systemie spalinowym) są w standardzie wyposażenia. Konstrukcja komory spalania jest zoptymalizowana na bardzo czyste spalanie i skuteczny zakres modulacji 1:6. Wbudowany sterownik umożliwiający regulację pogodową (czujnik jako wyposażenie dodatkowe) jest kompatybilny ze wszystkimi sterownikami marki Wolf. Dodatkowe wyposażenie o moduł komunikacji internetowej ISM7e zapewnia łączność z urządzeniem z każdego miejsca na świecie, gdzie dostępny jest Internet. Zasobniki FSW dedykowane do pracy z kotłem FGB to okrągłe stojące zbiorniki ze wszystkimi przyłączami od góry i spiralną węzownicę o dużej powierzchni grzewczej. Zbiornik zasobnika FSW wykonany jest z blachy stalowej pokrytej wewnątrz warstwą spe-

cialnej emalii ceramicznej. Dodatkowe zabezpieczenie antykorozyjne zasobnika stanowi anoda magnezowa, działanie której opiera się na wykorzystaniu różnicy potencjałów elektrochemicznych materiału zasobnika i anody.

Izolację termiczną zasobnika tworzy 40 mm warstwa bezfreonowej pianki poliuretanowej, osłoniętej obudową wykonaną z cienkiej blachy stalowej pokrytej farbą proszkową oraz dolną i górną pokrywą wykonaną z tworzywa sztucznego.

Niewątpliwą zaletą instalacji kotła FGB wraz z zasobnikiem FSW jest jego korzystna cena, przy zachowaniu najwyższej jakości produktów marki Wolf. Owe rozwiązanie skierowane jest do wszystkich tych, którzy cenią efektywność, jakość, ale także przystępną cenę. W ofercie firmy Wolf znajdują się pakiety oparte na tych urządzeniach do wyposażenia kompletnej kotłowni. ■



WOLF

Wolf Technika Grzewcza Sp. z o.o.
Sokołów, ul. Sokołowska 36, 05-806 Komorów k. Warszawy
tel. 22 720 69 01, fax 22 720 69 02
wolf@wolf-polska.pl, www.wolf-polska.pl