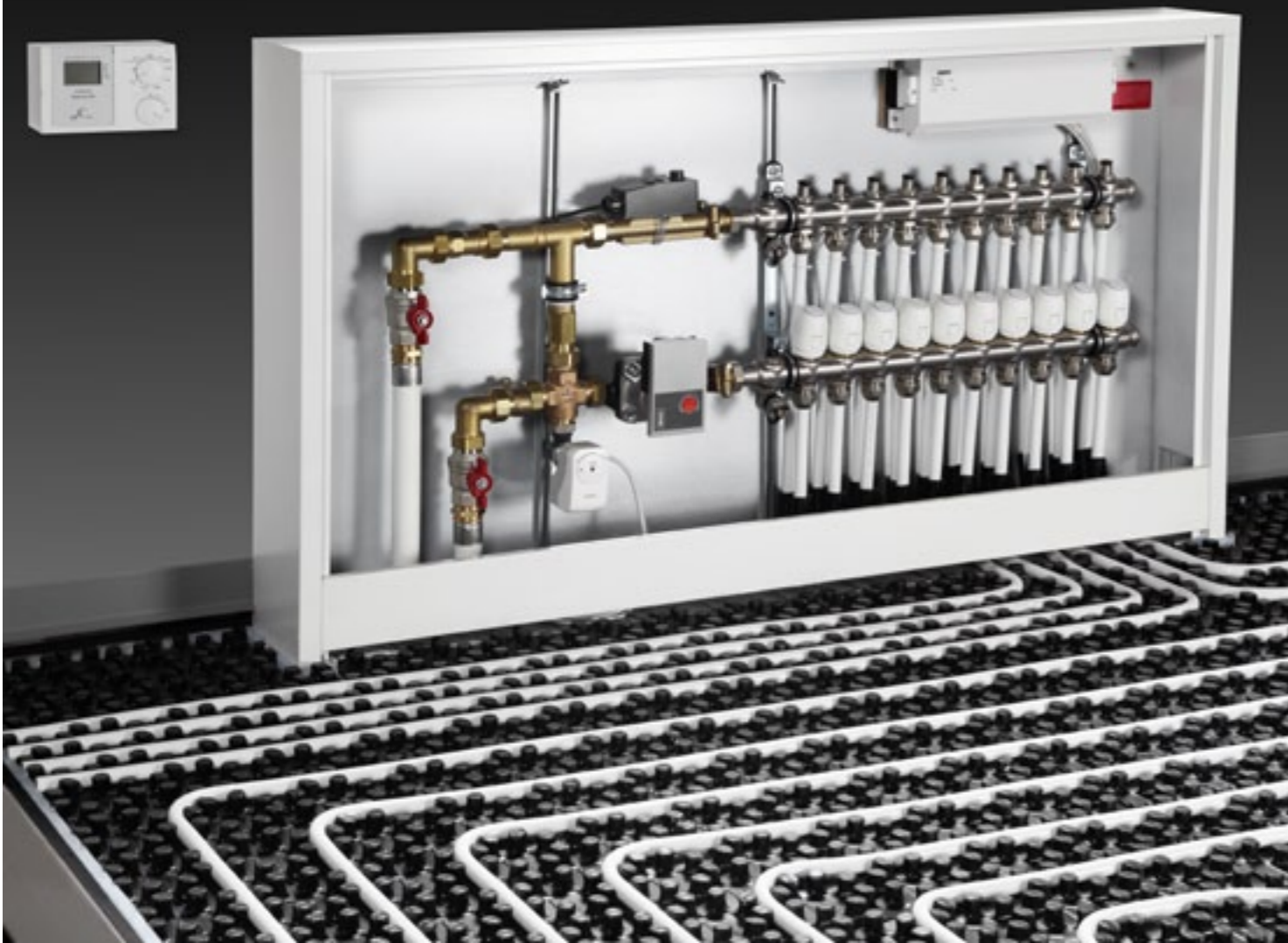


Rozdzielacze Multidis z oferty Oventrop

Program dostaw firmy Oventrop zawiera wszystkie elementy ogrzewania i chłodzenia podłogowego w tym rozdzielacze, grupy pompowe, rury, płyty systemowe oraz inne elementy potrzebne do wykonania prawidłowo działającej instalacji płaszczynowej. Program rozdzielaczy firmy Oventrop obejmuje kilkanaście typów dostosowanych do indywidualnych potrzeb zamawiającego, w tym rozdzielacze systemów płaszczynowych oraz rozdzielacze grzejnikowe. Pozwalają one obsłużyć instalację zarówno w domu jednorodzinnym, jak również rozbudowane układy płaszczynowe, w tym systemy przemysłowe.



Oventrop

Oventrop sp. z o.o.
Bronisze, ul. Świerkowa 1B
05-850 Ożarów Mazowiecki
tel. 22 722 96 42, faks 22 722 96 41
info@oventrop.pl, www.oventrop.pl

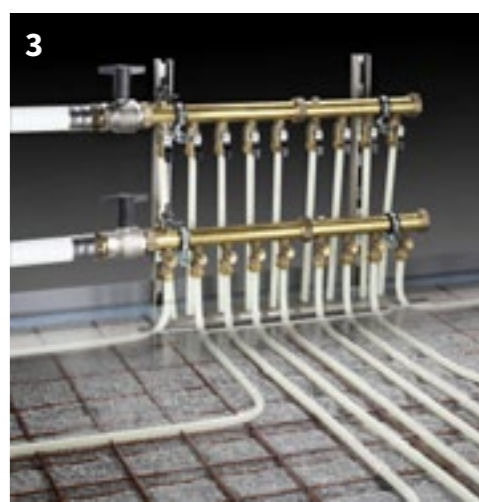
REKLAMA

Do instalacji grzejnikowych

Do tych systemów przeznaczone są rozdzielacze Multidis SH (fot. 1) ze stali nierdzewnej, temperatura pracy do 80°C. Rozdzielacze są wstępnie zmontowane i sprawdzone fabrycznie. Belka zasilająca i zbierająca wyposażone w odpowietzniki i zaślepki. Króćce obiegów grzejnikowych z gwintem G³/₄" (zewnątrznym) do złączek skręcanych Oventrop. Rozdzielacze charakteryzują się małą głębokością zabudowy oraz mają dodatkowo możliwość podłączenia ciepłomierza.

Do ogrzewania płaszczynowego

Multidis SF (fot. 2), rozdzielacz 1" ze stali nierdzewnej, ze zintegrowanymi wkładkami do regulacji i pomiaru przepływu. Rozstaw belek 200 mm. Maksymalna temperatura zasilania do 80°C. Rozdzielacze dostarczane są wstępnie zmontowane i wyposażone w termostyczne wkładki zaworowe M30x1,5, wkładki równoważo-pomiarowe lub równoważące, kurki napędzająco-oprózniająco (oraz mocowania rozdzielacza). Multidis SFI (fot. 3), rozdzielacz 2" miedziany, modułowy, maksymalna temperatura zasilania do 90°C. Moduły rozdzielacza z zaworami kulowymi w belce zasilającej i zaworami regulacyjnymi w belce powrotnej. Po połączeniu modułów rozdzielacza możliwość rozbudowania do maks. 20 obiegów. ■



Regufloor H + Multidis SF

Grupa pompowa Regufloor H do regulacji temperatury zasilania w instalacjach ogrzewania płaszczynowego w połączeniu z rozdzielaczem ze stali nierdzewnej, zamontowane w szafce natynkowej. Grupy pompowe Regufloor dostępne są w różnych wykonaniach i mają zadanie utrzymać w instalacji odpowiednią temperaturę. W programie sprzedaży znajdziemy grypy pompowe stałotemperaturowe, działające w oparciu o samoczynną głowicę termostyczną oraz zmiennotemperaturowe, z dowolnie sterowaną, uzależnioną np. od temperatury zewnętrznej temperaturą zasilania układu. Grupy pompowe Regufloor charakteryzują się małą głębokością zabudowy – w przypadku Regufloor HN wynosi ona przykładowo 100 mm. Grupy pompowe Regufloor HN dostosowane są do współpracy z rozdzielaczami o rozstawie belek od 200 do 233 mm (zmienny rozstaw osi).