

Fot. Golub GetHouse



Viega w Prime Corporate Center

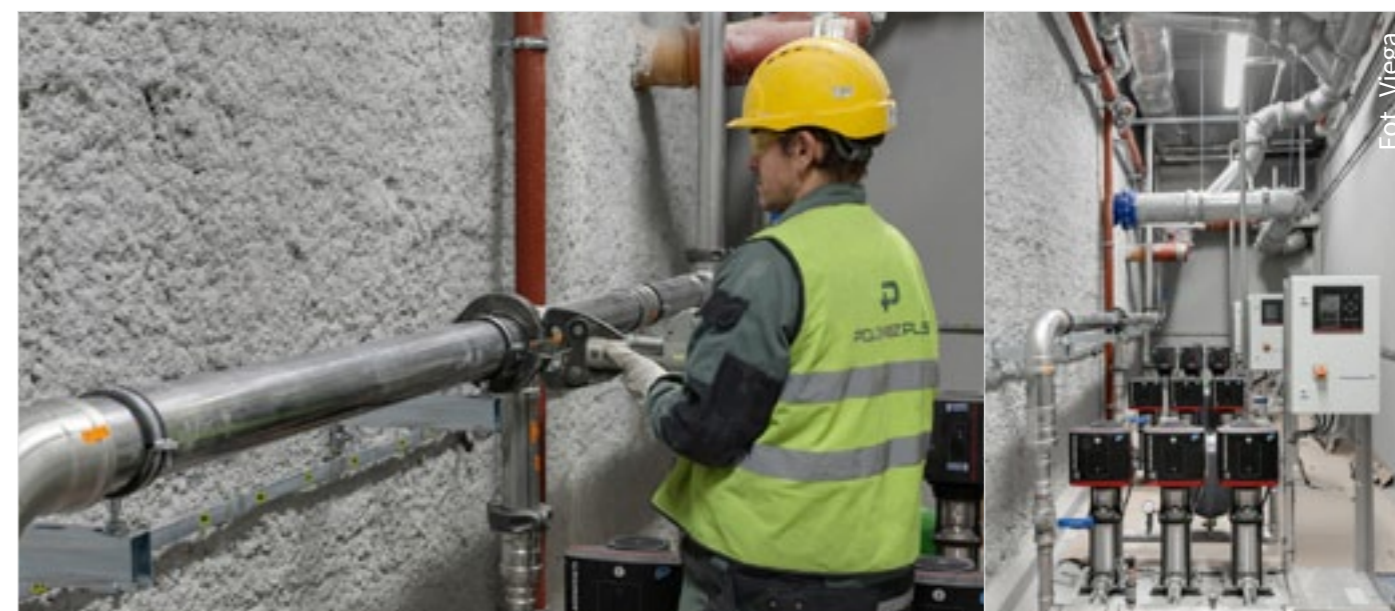
Zastosowanie systemów zaprasowywanych w biurowcu

W budynku o wysokości 96 m i powierzchni 36 000 m² kwestie techniczne nabierają szczególnego znaczenia. Dlatego w projekcie Prime Corporate Center postawiono na najwyższej jakości instalacje wodne i grzewcze. Systemy Sanpress Inox i Prestabo gwarantują trwałość i bezpieczną eksploatację przez wiele lat. Technologia zaprasowywania pozwoliła też znacznie skrócić czas montażu.

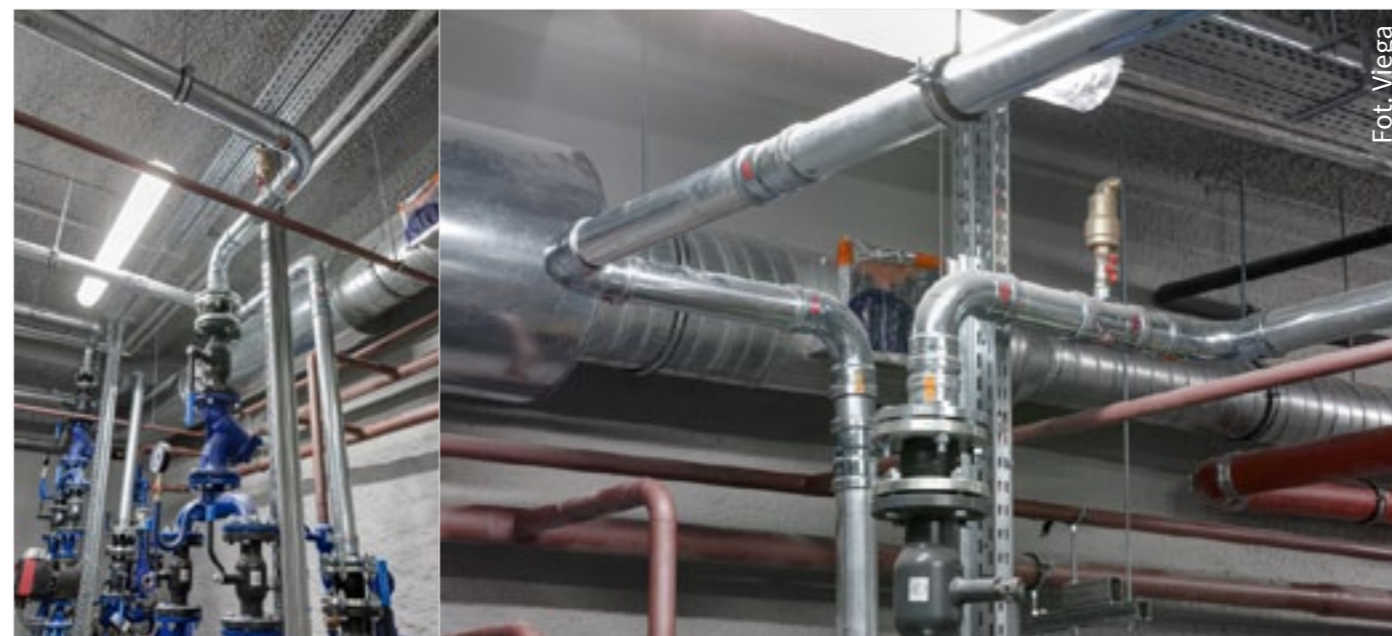
Instalację wody użytkowej (średnice do 76,1 mm) wykonano w systemie Sanpress Inox. Rury i złączki ze stali nierdzewnej to najlepsze możliwe rozwiązanie pod względem odporności na korozję i higieny wody pitnej. Materiał ten, jako jedyny nie powoduje wtórnego zanieczyszczenia wody. Instalacja jest przystosowana do przegrzewów stosowanych do zwalczania bakterii Legionella. Prestabo to uniwersalny i ekonomiczny system ze stali czarnej ocynkowanej zewnątrz. Wykonano w nim instalacje centralnego ogrzewania, ciepła technologicznego i wody lodowej do średnicy 108 mm, wszędzie tam gdzie ciśnienie robocze nie przekracza 16 bar. Z kolei do podłączenia grzejników kanałowych zastosowano system Pexfit Pro z rurami Pexfit Pro Fosta, składającymi się z trzech warstw: rury wewnętrznej PE-Xc, warstwy alu-

PPrime Corporate Center to jedna z największych inwestycji w Warszawie w ostatnich latach, jeśli chodzi o powierzchnie biurowe. Budynek wyróżnia się efektowną architekturą, wysokiej jakości wykończeniem wewnątrz oraz nowoczesnymi rozwiązaniami technicznymi. Systemy Viega zostały wybrane ze względu na pewność i trwałość połączeń, które będą pracowały w warunkach maksymalnego ciśnienia dopuszczalnego dla połączeń zaprasowywanych.

Biurowiec Prime Corporate Center budowany jest przy ul. Grzybowskiej 76/78. Powierzchnia całkowita budynku wynosi 36 000 m², z czego ponad 19 000 m² zajmują biura. Obiekt jest projektem firmy Golub GetHouse. Koncepcję architektoniczną opracowała pracownia Epstein, natomiast za konstrukcję odpowiada spółka Warbud.



System Sanpress Inox w hydroforni



Węzeł ciepłowniczy wykonany w systemie Prestabo

minium i białego płaszcza zewnętrznego. To samo rozwiązanie wykorzystano w instalacji sanitarnej do podłączenia misek ustępowych, umywalek i pryszniców. Wszystkie systemy Viega, zastosowane w Prime Corporate Center oparte są na nowoczesnej technologii zaprasowywania. Pozwala ona zaoszczędzić nawet do 50% czasu w porównaniu z innymi sposobami łączenia rur, zapewniając jednocześnie najwyższy stopień bezpieczeństwa. Profil SC-Contur, w który wyposażone są złączki, gwarantuje natychmiastowe wykrycie niezaprasowanych omyłkowo połączeń podczas próby szczelności. ■