

Instal news!

listopad 2015

Szanowni Państwo,
Przesyłamy listopadowe wydanie biuletynu Instalnews i gorąco zapraszamy do lektury.

[Pobierz krzyżówkę z firmą Testo](#)

W aktualnym numerze InstalReportera 10/2015

- [Dyrektywa ErP - najważniejsze informacje](#)

Przegląd:
Grzejniki konwektorowe grzejniki do nietypowych aranżacji

- [Termowizja/termografia, czyli jak poprawnie mierzyć](#)

- [Raporty 2015 z sektorów energii odnawialnych](#)

Przegląd:

- [Klasy pomp ciepła](#)

- [Ogrzewanie lodem? To możliwe](#)

Grzejniki konwektorowe swoją nazwę zawdzięczają konwekcji, czyli procesowi wymiany ciepła, w którym powietrze omywa powierzchnie grzejnika i tą drogą odbiera od niego ciepło. Grzejniki konwekcyjne zazwyczaj przekazują do otoczenia ciepło także poprzez promieniowanie, jednak udział tego ostatniego jest nieporównywalnie mniejszy. Trzymając się ściśle definicji co do tego, jaki grzejnik możemy uznać i traktować jako konwektor, należałoby do tej grupy zaliczyć praktycznie wszystkie emiterzy ciepła montowane na ścianach, stawiane na posadzkach lub wbudowywane w konstrukcje podłóg. Poza tą grupą pozostają jedynie grzejniki płytowe pozbawione ożebrowania konwekcyjnego oraz systemy ogrzewań płaszczyznowych. Oba te wyjątki wykorzystują głównie zjawisko promieniowania.



[więcej](#)

AKTUALNOŚCI Z RYNKU



Zmarł prof. Krzysztof Żmijewski

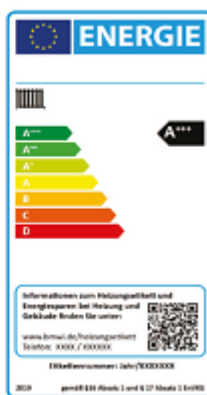
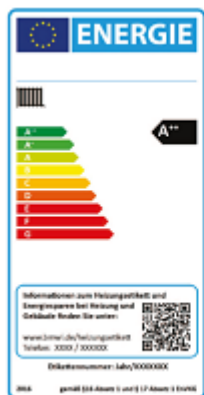
W dniu 28 października 2015 roku, zmarł prof. nzw. dr hab. inż. Krzysztof Żmijewski. Wieloletni kierownik Ośrodka Metod Komputerowych i Zakładu Budownictwa Ogólnego Wydziału Inżynierii Lądowej. Wybitny specjalista w zakresie Fizyki Budowli i inicjator studiów Zrównoważonego Rozwoju w Budownictwie. Ekspert w zakresie energetyki i propagator efektywności energetycznej w kraju i na świecie.

[więcej](#)

W Krakowie smog zmniejszył się po deszczu

9.11.15 deszcz i wiatr oczyściły powietrze w Krakowie. Według pomiarów Wojewódzkiego Inspektoratu Ochrony Środowiska w centrum miasta stężenie PM10 wynosiło 25 mikrogramów/m³, w Nowej Hucie 18 mikrogramów/m³. Dopuszczalna norma to 50 mikrogramów/m³.

[więcej](#)



Etykiety dla starszych urządzeń grzewczych od 2016 w Niemczech

Minął miesiąc od wprowadzenia w Europie obowiązku etykietowania energetycznego gazowych, olejowych i zasilanych elektrycznie nowych urządzeń grzewczych. Tymczasem niemiecki rząd uchwalił zapowiadaną ustawę dotyczącą etykiety efektywności energetycznej dla starszych kotłów grzewczych. Od 1 stycznia 2016 roku instalatorzy systemów grzewczych, kominiarze i doradcy energetyczni będą mogli wystawiać etykiety energetyczne dla starszych niż 15 lat urządzeń grzewczych w Niemczech.

[więcej](#)

Pierwsze konkursy Programu Operacyjnego Infrastruktura i Środowisko

Narodowy Fundusz Ochrony Środowiska i Gospodarki Wodnej z końcem listopada rozpoczyna przyjmowanie wniosków w ramach nowej unijnej perspektywy. W ramach uruchomionych działań zostanie udostępnionych na projekty środowiskowe ponad 5 mld zł. Narodowy Fundusz pierwsze nabory wniosków w ramach Programu Operacyjnego Infrastruktura i Środowisko 2014-2020 rozpocznie się 30 listopada.

[więcej](#)



Raporty IEO

Instytut Energetyki Odnawialnej (IEO) łączy prace badawczo-rozwojowe z wdrożeniami i działalnością konsultingową dla biznesu w sektorach: energia wiatrowa, energia słoneczna, biogaz, biomasa, planowanie energetyczne. Na stronie internetowej Instytutu można zakupić bardzo interesujące raporty rynkowe i bazy inwestycji, urzędzeń, firm na polskim rynku...

więcej



GUS: więcej mieszkań niż przed rokiem

W okresie dziewięciu miesięcy 2015 roku oddano do użytkowania więcej mieszkań niż przed rokiem poinformował Główny Urząd Statystyczny. W okresie styczeń-wrzesień 2015 r. oddano do użytkowania 101 508 mieszkań, czyli o 1,4% więcej w porównaniu z analogicznym okresem 2014 r. W okresie dziewięciu miesięcy 2015 r. wydano pozwolenia lub dokonano zgłoszenia z projektem budowlanym na budowę 138 097 mieszkań, tj. o 14,8 proc. więcej niż w analogicznym okresie 2014 r. (wobec wzrostu przed rokiem też o 14,8 proc.). Wzrosła również liczba mieszkań, których budowę rozpoczęto do 128 059, tj. o 11,8 proc. (wobec wzrostu przed rokiem o 17,0 proc.) informuje GUS.

więcej

Konferencja nt. nowelizacji ustawy o wyrobach budowlanych

Trzecia z cyklu Konferencja Regionalna nowelizacja ustawy o wyrobach budowlanych, organizowana przez Głównego Inspektora Nadzoru Budowlanego, odbędzie się w Bydgoszczy, w dniu 17 listopada br., w Auli Auditorium Novum Uniwersytetu Technologiczno-Przyrodniczego im. Jana i Jędrzeja Śniadeckich, al. prof. Sylwestra Kaliskiego 7.

więcej

Nowa strona internetowa SESEC

Europejskie organizacje normalizacyjne CEN, CENELEC i ETSI ogłosiły uruchomienie nowej strony internetowej dla III etapu projektu SESEC (Seconded European Standardization Expert in China). Strona www.sesec.eu ma być wiarygodnym źródłem informacji dotyczącym europejskiego i chińskiego systemu normalizacyjnego. Ma służyć europejskim firmom, które chcą nawiązać współpracę w Chinach.

więcej

W FIRMACH

PRACA

[Danfoss planuje zmniejszenie zużycia energii o 50%](#)

[Viessmann nowa strona internetowa](#)

[Teraz Polska dla KAN-therm](#)

[Napędzany słońcem polski bolid dotarł do mety](#)

[Uniwersal - wypełnij ankietę, odbierz kalendarz](#)

Wsparcie w projektowaniu wtyczka Wilo CLAB

Dążąc do ciągłego udoskonalania produktów i narzędzi pomocnych w projektowaniu, Wilo przygotowało bazę interaktywnych rysunków swoich urządzeń, zgodnych z technologią projektowania BIM. Wtyczka **Wilo-CLAB** pozwala na pełne zintegrowanie bazy urządzeń Wilo bezpośrednio z programem kreślarskim Autodesk Revit oraz wykorzystanie danych o pompie podczas modelowania instalacji za pomocą jednego przycisku Wilo

więcej



[HARMANN: regionalny koordynator sprzedaży](#)

[VENTIA: kierownik regionu](#)

[FRAPOL: monter instalacji wentylacyjnych](#)

[VTS: inżynier ds. ofertowania](#)

[DE DIETRICH: product manager](#)

[VINSAR: kierownik magazynu](#)

[ENIX: regionalny kierownik sprzedaży](#)

[SKANSKA: kierownik robót sanitarnych hvac](#)

[DAIKIN: inżynier wsparcia sprzedaży](#)

[DAIKIN: inżynier sprzedaży systemów grzewczych](#)

[CALDORIS: kierownik działu technicznego](#)

[HERZ: serwisant manager regionu północna polska](#)

[DAIKIN: inżynier sprzedaży systemów grzewczych](#)

[FLAMCO: inżynier sprzedaży](#)

[ROMEX GRUPA SBS: doradca techniczno-handlowy](#)

[PROMAR: projektant](#)

[TERMET: specjalista ds. systemów grzewczych](#)

[HERBUD: przedstawiciel handlowy](#)

[SUNEX: serwisant](#)

[RUG RIELLO: pracownik do dz. serwisu](#)

[FERRO: przedstawiciel handlowy](#)

[HEATING-INSTGAZ: przedstawiciel handlowy](#)

[PROMAR: projektant](#)

W następnym numerze InstalReportera 11/2015

- W jakich kotłach spalać pelety? O kotłach i palnikach

- Zawory nadmiarowo-upustowe

- Która taryfa dla pompy ciepła?
Analiza różnych wariantów dla domu jednorodzinnego

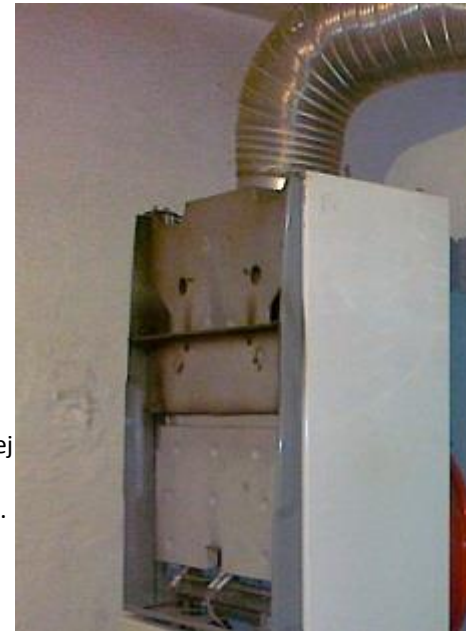
Blok tematyczny:

- Jakie kominy do kondensatów, czyli ciąg pytań i odpowiedzi producentów

- Jak skutecznie wentylować domy, czyli zdrowe parametry powietrza

Przegląd i diagnostyka kotła - porady dla serwisantów ***Ustalenie przyczyn stanów awaryjnych***

Rozpoczynając wizytę serwisową, warto zacząć od ustalenia wszystkich faktów, które mogą być pomocne w pracy i sprawią, że wizyta będzie efektywna. W tym celu zawsze warto uważnie wysłuchać informacji klienta o objawach ewentualnej nieprawidłowej pracy kotła, a jeśli wykonujemy rutynowy przegląd, to i tak warto spytać użytkownika czy nie zauważył niczego niepokojącego w pracy instalacji. Wszystkie uzyskane informacje mogą nam z jednej strony pomóc i skrócić czas wizyty, a z drugiej strony może to być okazja do zaoferowania dodatkowych usług, np. płukania wymiennika, wymiany starego naczynia wzbiorczego czy innych.



List został przesłany do Prenumeratorów e-czasopisma InstalReporter, których adres e-mail znajduje się w bazie. Jeżeli nie życzą sobie Państwo otrzymywać od nas jakichkolwiek informacji drogą elektroniczną, prosimy o wysłanie maila z zapisanego adresu z tematem NIE na instalreporter@instalreporter.pl Wyrejestrowanie jednak adresu z bazy prenumeratorów oznacza, że nie będą otrzymywać Państwo również naszego e-czasopisma InstalReporter. Prosimy więc o przemyślaną decyzję.