

Pexfit Pro do instalacji wody użytkowej i instalacji grzewczych

Szczelność bez stosowania o-ringu

Pexfit Pro firmy Viega to system rur polietylenowych i złączek zaprasowywanych z PPSU – tworzywa sztucznego o doskonałych parametrach. Wysokiej jakości materiały i szeroki asortyment złączek gwarantują szybki i bezpieczny montaż w każdej sytuacji. Pexfit Pro można stosować zarówno w etażowych, podtynkowych lub natynkowych instalacjach grzewczych i sanitarnych, jak i w pionach instalacyjnych, czy piwnicach (większe rozmiary rur i złączek).

O jakości i wszechstronności systemu świadczą jego parametry techniczne. Rury wykonane są z usieciowanego fizycznie polietylenu (PE-Xc). Pexfit Pro może być więc stosowany bez ograniczeń

w instalacjach wody użytkowej, a jego okres użytkowania przekracza okres eksploatacji budynku. Wyjątkowe są również złączki zaprasowywane wchodzące w skład systemu. W odróżnieniu od innych



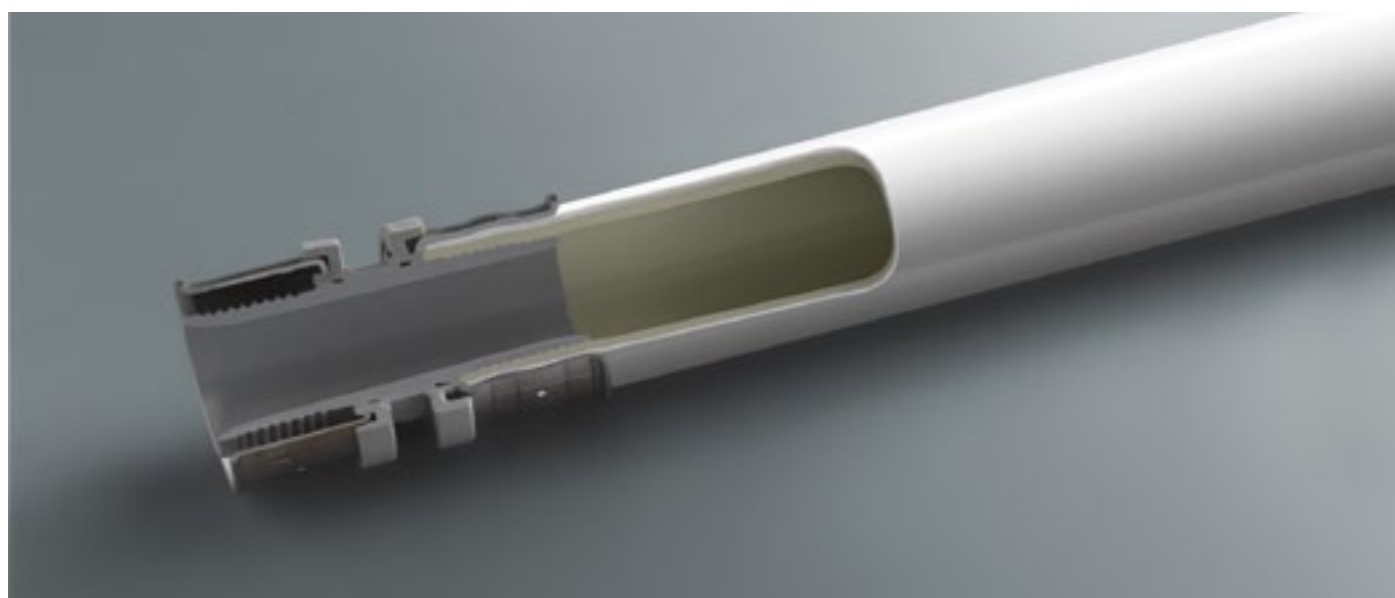
Złączki o średnicy do 25 mm wykonane są z PPSU, a od 32 mm – z brązu

oferowanych na rynku systemów rur wielowarstwowych łączonych w technice zaprasowywania, złączki o średnicy do 25 mm nie wymagają pierścienia samouszczelniającego o przekroju okrągłym (o-ring). Po zaprasowaniu tworzą trwałe i szczelne połączenie przy korpusie złączki. Umożliwia to PPSU – materiał o doskonałych parametrach zastosowany do produkcji złączek o średnicy od 14 do 25 mm. Dzięki swoim znakomitym właściwościom jest on często wykorzystywany w technice medycznej i przemyśle lotniczym. Uniwersalne złączki można z powodzeniem stosować w wysokiej temperaturze, w instalacjach wody użytkowej lub instalacjach grzewczych. To także właściwości materiału sprawiają, że stosowanie o-ringu staje się zbędne. W momencie zaprasowywania powierzchnia uszczelniająca kształtki z PPSU łączy się rurą z tworzywa sztucznego, co zapewnia szczelność na całej długości.

Prosta obróbka, maksimum bezpieczeństwa

Innowacyjne złączki Pexfit Pro pozwalają na szybką, a zatem ekonomiczną obróbkę. Rura po przecięciu nie wymaga – jak w przypadku konkurencyj-

nych systemów – kalibracji, usuwania zadziorów lub rozpęczniania. Instalator od razu osadza złączkę na rurze. Oszczędza to wiele czasu i obniża koszty prac instalacyjnych. Głębokość osadzenia można łatwo sprawdzić we wzierniku tulei zaciskowej także po zaciśnięciu połączenia. Zaprasowywanie po obwodzie umożliwia montaż złączek w małych odstępach w przeciwieństwie do systemów z tulejami ślizgowymi, gdzie konieczne jest zachowanie znacznie większych odstępów. Absolutne bezpieczeństwo zapewnia charakterystyczny dla firmy Viega profil SC-Contur. Jeśli jakkolwiek złączka nie została zaprasowana, natychmiast po napełnieniu instalacji wyraźnie widać w tym miejscu wypływającą wodę. Pozwala to łatwo zauważyć błąd i zaprasować połączenie, unikając późniejszych problemów w trakcie eksploatacji.



Uszczelniający korpus na całej długości rury eliminuje konieczność stosowania dodatkowego o-ringu

Viega Sp. z o.o.
al. Zwycięstwa 250,
81-540 Gdynia
tel. 58 66 24 999,
faks 58 66 24 990
info@viega.pl
www.viega.pl

Innowacyjne złączki Pexfit Pro



Kompletna oferta, najwyższa jakość materiałów

Wszystkie elementy Pexfit Pro produkowane są w Niemczech. System zapewnia niezwykle bogaty wybór złączy i kształtek o średnicach od 14 do 63 mm raz różnych rodzajów rur: wstępnie izolowanych, z rurą ochronną, standardowych lub wykonanych z materiału PE-RT. Złączki o średnicy od 14 do 25 mm zrobione są z PPSU, a te o średnicy od 32 do 63 mm z niezwykle wytrzymałego brązu, podobnie jak wszystkie złączki gwintowane. Asortyment obejmuje także elementy dodatkowe m.in. rozdzielacze, łuki przyłączeniowe do grzejników czy rozety. Do wykonywania połączeń można stosować wszystkie zaciskarki firmy Viega z pasującymi szczękami, a także ręczne zaciskarki systemowe Pexfit Pro. ■