

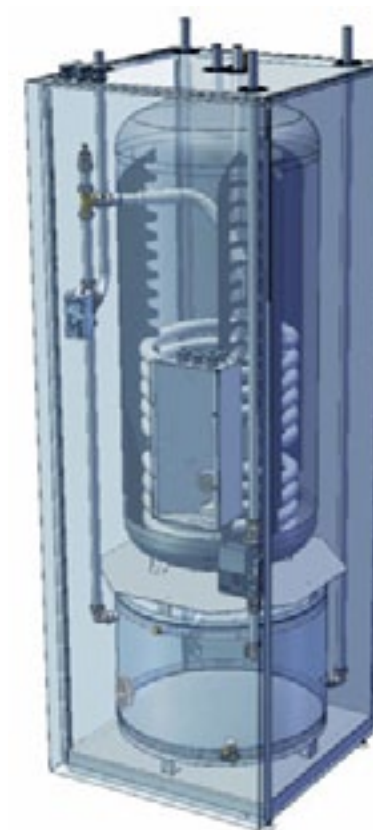


► Tomasz Lenarczyk

# Panasonic

## – nowy zasobnik c.w.u. ze zbiornikiem buforowym

Panasonic wprowadził do oferty nowy zasobnik ciepłej wody użytkowej wyposażony w zbiornik buforowy. Urządzenie jest przeznaczone do współpracy z pompami ciepła powietrze/woda z linii Aquarea zarówno w wersjach monoblok, jak i split. Przy ich użyciu możliwe jest stworzenie wydajnej instalacji, zapewniającej ciepłą wodę i ogrzewanie w nowych oraz remontowanych budynkach.



■ Głównym elementem urządzenia jest wykonany ze stali nierdzewnej zbiornik o całkowitej pojemności 185 litrów. Wbudowana w niego wężownica o powierzchni grzewczej 2,3 m<sup>2</sup> zapewnia wysoką wydajność – w przypadku pompy ciepła Aquarea o mocy 16 kW możliwe jest podgrzanie wody o 45°C w czasie krótszym niż 25 minut. Głównemu zasobnikowi towarzyszy 80-litrowy zbiornik buforowy, który gromadzi zapas ciepłej wody, co przyczynia się do ograniczenia pracy pompy ciepła i zużywanego przez nią prądu.

Urządzenie zostało wyposażone w pompę cyrkulacyjną o klasie energetycznej A, grzałkę pomocniczą o mocy 3 kW oraz zawór trzydrożny do regulacji przepływu pomiędzy obiegiem ciepłej wody użytkowej i centralnego ogrzewania. Wszystkie te elementy powodują, że koszty użytkowania są obniżone, instalacja uproszczona, potencjalne błędy montażowe wyeliminowane, a domownicy mają zapewnione stałe ogrzewanie pomieszczeń oraz szybki dostęp do ciepłej wody.

Zasobnik jest wykonany ze stali nierdzewnej, gwarantującej mu wytrzymałość przez wiele lat, i pokryty izolacją z poliuretanu, która ogranicza straty ciepła. Dzięki niej możliwa jest instalacja w nieogrzewanym garażu, co nie wpływa negatywnie na wydajność systemu grzewczego. Estetyczna obudowa urządzenia w kształcie prostopadłościanu o wysokości 181 cm pozwala na wygodne ustawienie i zamontowanie go w ogólnodostępnych pomieszczeniach, takich jak kuchnie. Dodatkowo, dzięki zastosowaniu otwieranych drzwiczek przednich instalatorzy mogą w łatwy sposób zyskać dostęp do poszczególnych podzespołów, w tym pompy cyrkulacyjnej, zaworu, skrzynki elektrycznej i grzałki pomocniczej. Nowy zasobnik c.w.u. ze zbiornikiem buforowym jest dostępny u dystrybutorów Panasonic w cenie od 14 800 zł netto. ■

