



Konferencja Geberit – 50 lat spłuczki podtynkowej

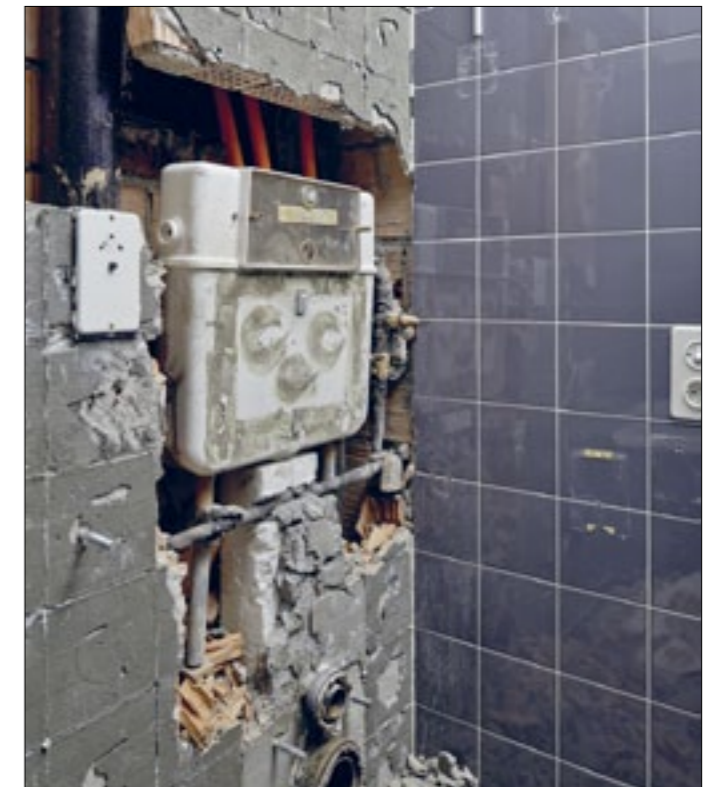
W 1964 r. w łazienkach zaczęto stosować spłuczki podtynkowe Geberit, które okazały się świetnym rozwiązaniem oszczędzającym cenną przestrzeń. Jednym z pierwszych obiektów, w którym wykorzystano spłuczki podtynkowe Geberit, był Hotel Eiger w szwajcarskim uzdrowisku Grindelwald, gdzie w 1966 r. wszystkie łazienki wyposażone zostały w podwieszane toalety z podtynkowymi spłuczkami firmy Geberit, a w tamtym okresie nie była to jeszcze często stosowana tech-

nologia. Geberit rozpoczął seryjną produkcję podtynkowych spłuczek całkowicie ukrytych za ścianą zaledwie dwa lata wcześniej. Rozwiązanie to było pewnym wyzwaniem dla niektórych użytkowników, ponieważ większość gości nigdy wcześniej nie widziała przycisku do spłukiwania umieszczonego w ścianie. Zamontowane wtedy spłuczki działały w hotelu do 2013 r. Przeprowadzono wtedy generalny remont pokoi hotelowych wraz z łazienkami, w ramach którego zdemontowano



Rok 1964: Pierwszy przycisk spłukujący Geberit dla spłuczek podtynkowych

prawie 50-letnie spłuczki i zastąpiono je nowymi modelami. Firma remontująca była zaskoczona, gdyż wszystkie rury i spłuczki były zupełnie sprawne. Te instalacje z pewnością mogłyby działać jeszcze przez wiele lat. Spłuczki podtynkowe Geberit od ponad 30 lat produkowane są metodą rozdmuchową w ramach pojedynczego procesu, dzięki czemu nie mają szwów. Każda spłuczka poddawana jest próbom szczelności w centrum testowym. Ponieważ spłuczki podtynkowe mają bardzo długą żywotność, Geberit gwarantuje dostępność części zamiennych do wszystkich elementów związanych z funkcjonowaniem spłuczki przez co najmniej 25 lat. Nawet dziś dostępne są jeszcze zestawy re-



Podczas gruntownej przebudowy łazienek w Hotelu Eiger za jedną ze ścian odkryto spłuczki podtynkowe Geberit z 1966 r. Pełniła swoją funkcję niezawodnie przez 48 lat od momentu montażu

montowe do spłuczek z funkcją Stop z pierwszej generacji spłuczek podtynkowych. Konferencja prasowa była okazją do przedstawienia rocznych wyników koncernu Geberit. Geberit obecny jest w 41 krajach,

Pomaganie... to nie wody lanie

50. rocznica powstania spłuczki podtynkowej to okazja dla nietypowej akcji „Pomaganie to nie wody lanie” zainicjowanej przez firmę Geberit wspólnie z Fundacją Przyjaciółka. Celem jest zebranie 50 000 zł na wsparcie Rodzinnych Domów Dziecka w Polsce. Zebrane fundusze zostaną przeznaczone na opłacenie ich rachunków za wodę. Specjalnie na potrzeby akcji zbudowano ekspozytor wraz ze spłuczka podtynkową Geberit, który został połączony ze stroną internetową www.pomaganiemowodylanie.pl, dzięki czemu za pomocą komputera lub urządzeń mobilnych można kliknąć w znajdujący się tam przycisk spłukujący. Kliknięcie przycisku spowoduje faktyczne spłukanie wody w ekspozytorze,

co można obserwować w oknie z przekazem na żywo prosto z siedziby Geberit. Ekspozytor został skonstruowany tak, aby nie zmarnowała się ani jedna kropla wody – wszystko działa w obiegu zamkniętym. Spłuczka Geberit zużywa 4 litry wody przy użyciu dużego przycisku i jedynie 2 litry wody przy użyciu małego przycisku. Zachęcamy zatem do wybrania tej drugiej możliwości, ponieważ spowoduje to jednorazowo wirtualną oszczędność aż 5,5 litra wody w porównaniu do wielu stosowanych spłuczek w Polsce, które zużywają jej aż 7,5 litra. Wirtualne oszczędności wynikające z każdego spłukania zostaną dodane do siebie, a następnie przeliczone na polskie złotówki. www.pomaganiemowodylanie.pl

fundacja przyjaciółka

50 lat spłuczki podtynkowej

www.pomaganiemowodylanie.pl



Monolith Plus

na 17 zakładów produkcyjnych rozmieszczonych w 8 krajach.

Aktualnie koncern zatrudnia 6226 osób, w tym 56 w Polsce. W 2013 r. sprzedaż produktów to ogólnie wynik 2,292 mln CHF, obroty w spółce polskiej to 37,5 tys. CHF, co stanowi 1,6% w obrocie koncernu. Godny odnotowania jest również zysk operacyjny (EBIDTA) w 2013 r. wynoszący 25,9%.

Prezentowano również nowości produktowe 2014 roku: **Monolith Plus** – moduł sanitarny do toalet; druga generacja **Shower element**; **Sigma70** – przycisk z podnośnikiem hydraulicznym; spłuczki Omega do miejsc wyjątko-

wych. Na rynek właśnie wprowadzono także nową wersję toalety – **Geberit AquaClean Sela stojąca**. Projekt Matteo Thuna doczekał się kontynuacji. Klienci, którzy chcieliby zaprojektować łazienki w klasycznym stylu, ze stojącymi przyborami sanitarnymi – mają już taką możliwość. ■