

► Piotr Serafin

## Nowe rozwiązania dla płyt gipsowo-kartonowych

# W remontach: gotowe systemy G-K do ogrzewania płaszczyznowego

Ogrzewanie płaszczyznowe jest sporadycznie montowane w trakcie remontów. A szkoda, dobrym rozwiązaniem jest bowiem wtedy zastosowanie systemów zabudowy gipsowo-kartonowej, umożliwiających sprawne przeprowadzanie remontów i wykonanie... systemów ogrzewania płaszczyznowego.

### ■ Na ściany lub sufit, gdy pozostaje stara posadzka – Renovis

Nowe elementy zabudowy G-K Uponor Renovis składają się z płyt G-K grubości 15 mm, w których umieszczone są rury PE-Xa 9,9x1,1 mm. Elementy zabudowy gipsowo-kartonowej Renovis mogą być montowane bezpośrednio na istniejących ścianach i sufitach z wykorzystaniem konstrukcji wsporczych, z dostępnych w sklepach profili CD 27/60. Wykwalifikowani monterzy mogą wykonać do trzech pomieszczeń w ciągu jednego dnia. Ogrzewanie sufitowe lub ścienne Uponor Renovis jest polecane

zwłaszcza w przypadku konieczności pozostawienia istniejącej posadzki, zachowania wysokości pomieszczenia lub też gdy podłoga nie może być wykorzystana do układania ogrzewania podłogowego ze względu na obciążenia statyczne. W celu osiągnięcia optymalnej regulacji temperatury możliwe jest połączenie instalacji sufitowych, ściennych i podłogowych.

### ■ Lekkie konstrukcje do stosowania w remontach – Siccus

W przypadku, gdy niewielka waga konstrukcji oraz krótki czas montażu są ważniejsze niż

zachowanie niewielkiej grubości konstrukcji istniejącego budynku, systemy ogrzewania płaszczyznowego wykorzystujące technologie suchej zabudowy są często najlepszym wyborem. Na przykład Uponor Siccus jest łatwy w montażu na wszystkich rodzajach posadzek i można chodzić po nim tuż po zainstalowaniu systemu i ułożeniu podłogi. To rozwiązanie dla suchej zabudowy wyróżnia się niewielkim ciężarem od 25 kg/m<sup>2</sup> oraz niewielką grubością konstrukcji – od 50 mm.

### Na istniejącą posadzkę system z mokrym gipsem – Minitec

Jeżeli ogrzewanie podłogowe ma zostać zamontowane sprawnie i szybko, w istniejącym budynku, bez usuwania wylewki, pole-

cane jest wykorzystanie systemu Uponor Minitec. System ten charakteryzuje się niewielką grubością wylewki – zaledwie 15 mm – co pozwala na krótki czas ogrzewania, jak również szybką regulację temperatury przy niezbyt wysokiej temperaturze wody grzewczej.

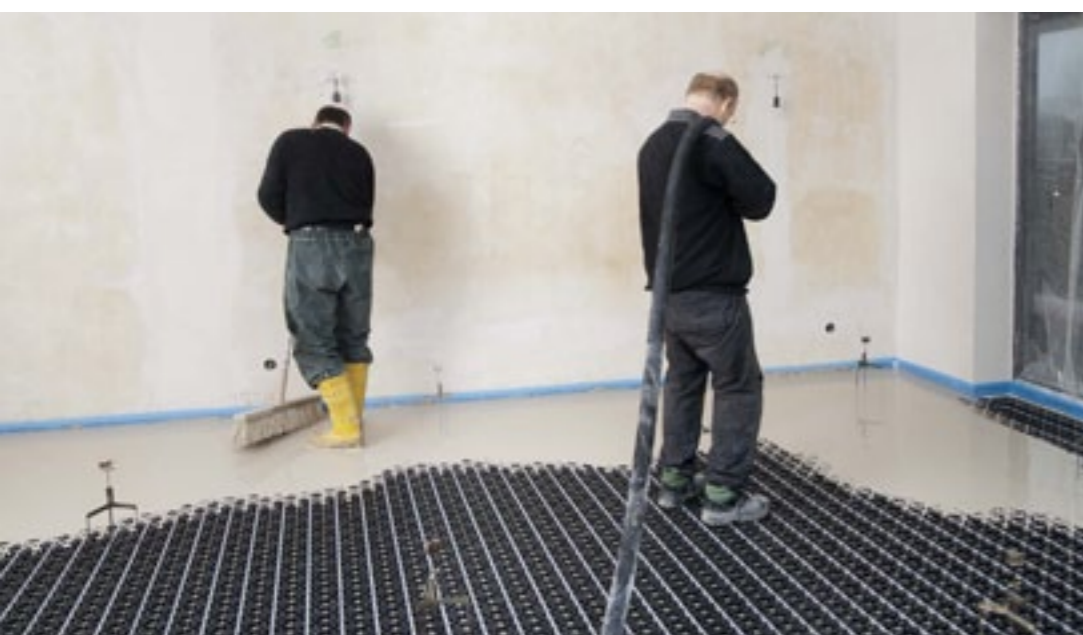
Samoprzylepna mata montażowa układana jest bezpośrednio na istniejącej posadzce drewnianej, z płytek bądź wylewki. Nie jest konieczne wcześniejsze usunięcie pokrycia posadzki. Jedynie w przypadku układania systemu na starszych podłogach drewnianych, podłoże jest najpierw poziomowane za pomocą wylewki grubości min. 5 mm.

Po ułożeniu rur i podłączeniu systemu do rozdzielaczy, nakładana jest specjalna wylewka poziomująca, która wypełnia otwory w macie mocującej, a także przestrzeń między matami, aby związać się bezpośrednio z podłożem. Wymagane wykończenie podłogi może być ułożone już po krótkim okresie schnięcia.

System Uponor Minitec to specjalny system do zabudowy na mokro o małej bezwładności. Używa się w nim mokrego gipsu, który pokrywa system cienką warstwą. W systemie Uponor Minitec stosuje się rury Uponor PE-Xa 9,9x1,1 mm. Dla systemów ściennych i sufitowych szyny mocujące są mocowane do sufitu i ścian w określonej odległości, natomiast rury odwijane są bezpośrednio ze zwoju i mocowane do szyn mocujących w odstępach od 80 do 140 mm. ■



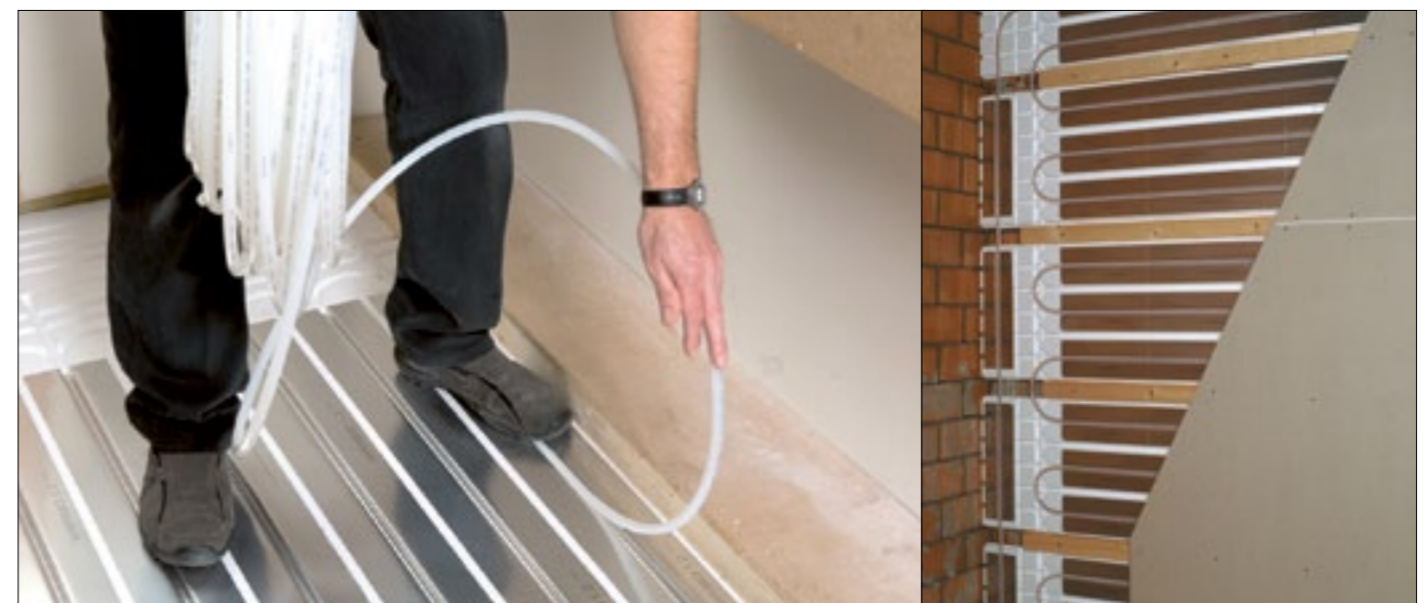
Dzięki niewielkiej grubości konstrukcji Uponor Minitec idealnie nadaje się do montażu w remontowanych budynkach



Wylewka poziomująca jest kładzona na matę z rurami



Montaż suchej zabudowy Renovis; linie pokazujące układ rur w płytach Renovis ułatwiają montaż oświetlenia oraz kratki wentylacyjnych



Wersja do suchej zabudowy Uponor Siccus do montażu na ścianach i podłogach