

...z rozwiązaniami firmy Viessmann

Dom energooszczędny w Michałowicach

Projekt „Dom dla Każdego” zrodził się w wyniku współpracy grupy firm z wieloletnim doświadczeniem na rynku. Od początku przyświecał im jeden cel – zbudować dom dla osób, którym zależy na niższych kosztach zakupu i eksploatacji, wysokim komforcie oraz ochronie środowiska! Stworzono energooszczędny dom idealny – Dom dla Każdego! Firma Viessmann zadbała o wyposażenie go w nowoczesny system wentylacji mechanicznej z rekuperacją powietrza współpracujący z pompą ciepła typu powietrze-woda.



Dawid Pantera, Menadżer Akademii firmy Viessmann, udzielał porad i aktywnego wsparcia podczas trwania programu

■ Energooszczędne domy i mieszkania „Dom dla Każdego” poprzez zastosowanie nowoczesnych rozwiązań projektowych i technicznych, mogą być eksploatowane przy mniejszym, niż w przypadku tradycyjnego budownictwa, zużyciu energii – zwłaszcza termicznej – przeznaczonej do ogrzewania.

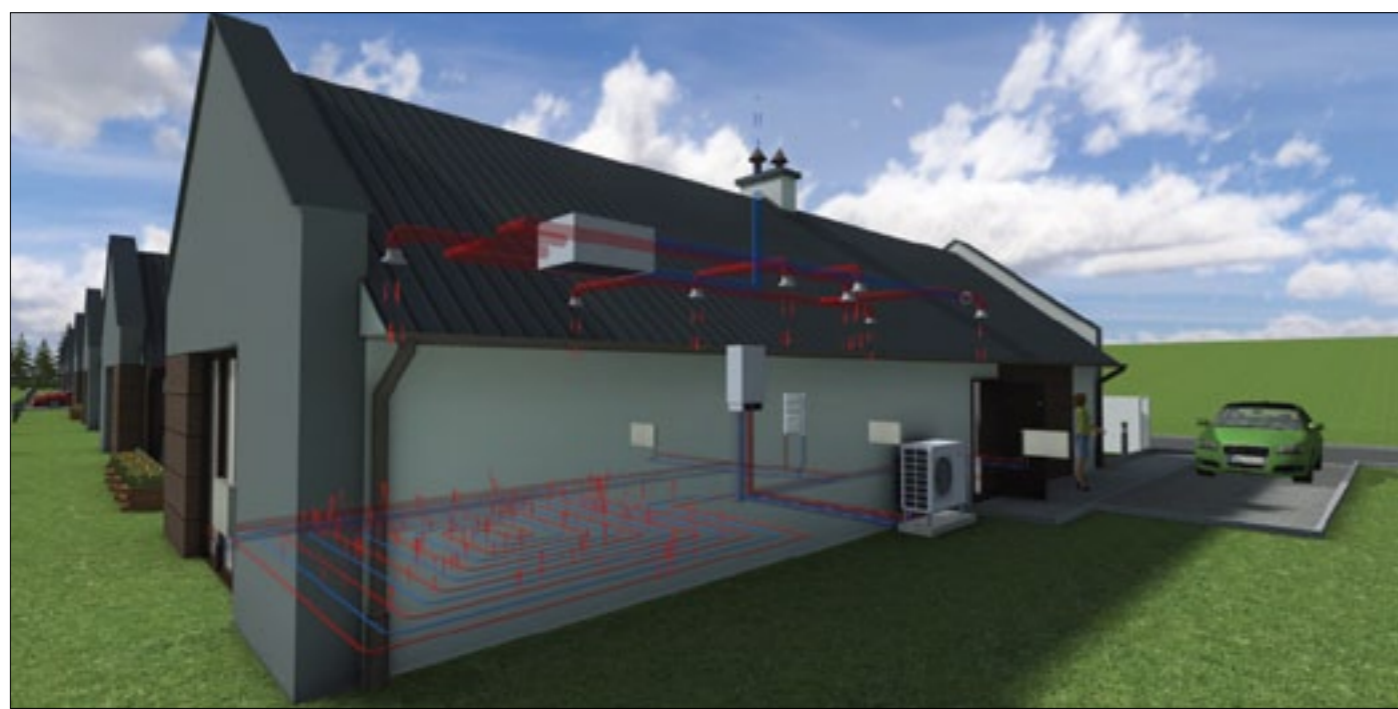
Adresatami programu „Dom dla Każdego” są rodziny marzące o własnym energooszczędnym domu czy mieszkaniu. W Michałowicach pod Krakowem powstaje kameralne osiedle jednorodzinnych domów. Domy wykonane są w technologii ze spienionego polistyrenu w standardzie do-

mów energooszczędnych. Domy mają prostą i atrakcyjną formę o przejrzystym układzie funkcjonalnym. Każdy segment to 102 m² powierzchni użytkowej, własny ogródek, dwa tarasy oraz miejsce postojowe. Osiedle „Green Valley” stanie się nowym domem dla 16 rodzin, ceniących nie tylko kom-

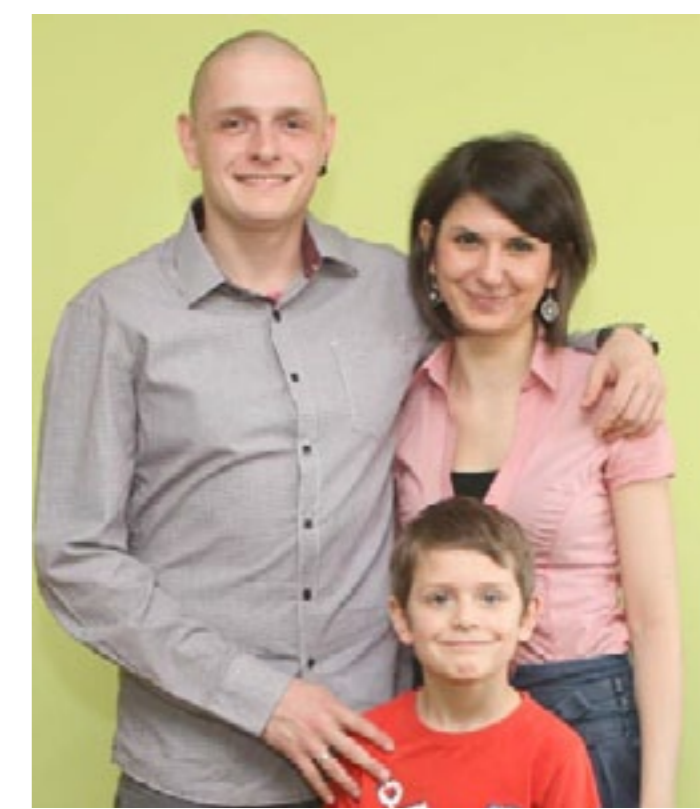
fort posiadania własnego ogrodu w bezpośrednim sąsiedztwie natury, ale też bliskości Krakowa. Wszystkie domy wyposażone są w system rekuperacji oraz pompę ciepła, dzięki czemu zużywają 70% mniej energii niż domy budowane w technologii tradycyjnej i kwalifikują się do otrzymania dopłat w ramach programu priorytetowego NFOŚiGW (NF40).

Ogrzewanie domu za mniej niż 100 zł miesięcznie? – rozwiązania zastosowane w domu modelowym

Ogromną zaletą domu energooszczędnego w Michałowicach są niskie koszty eksploatacji. Zapotrzebowanie ciepła na cele centralnego ogrzewania budynku o powierzchni w przybliżeniu równej 100 m² to zaledwie około 2,5 kW. Tak więc można przyjąć, że koszt ogrzewania 1 m² wynosi szacunkowo ok. 1 zł za na miesiąc.



Testowanie domu odbyło się w ramach edukacyjno-informacyjnego projektu „Buduj z energią”, realizowanego w przez Fundację Edukacja bez Granic w partnerstwie z Bankiem Zachodnim WBK i firmą VISSMANN. Projekt dofinansowany został ze środków NFOŚiGW. Celem podjętych działań jest zebranie i rozpowszechnienie informacji na temat korzyści wynikających z budownictwa energooszczędnego i pasywnego w Polsce, wyedukowanie osób planujących zakup lub postawienie takiego domu. Dzięki serwisowi internetowemu www.eko-budowanie.pl, który powstał na potrzeby projektu – internauci, poprzez kamerę zamontowaną w salonie domu, mogli w określonych godzinach śledzić mieszkańców w ich codziennym życiu, a za pośrednictwem rozmów na czacie (w wybranym czasie) zadawać im pytania, prosić o rady i opinie na temat mieszkania w inwestycji.



Jak testowano Dom dla Każdego?

Energooszczędny dom w podkrakowskich Michałowicach, testowała przez 1 letni miesiąc trzysobowa rodzina Państwa Muzyczuków,

Magdalena i Michał ze swoim siedmioletnim synem Piotrem. Przez cały miesiąc towarzyszył jej zespół realizacyjny, przygotowujący materiał telewizyjny o budownictwie energooszczędnym i pasywnym.

Więcej na stronach organizatorów. : www.eko-budowanie.pl www.domdlakazdego.info

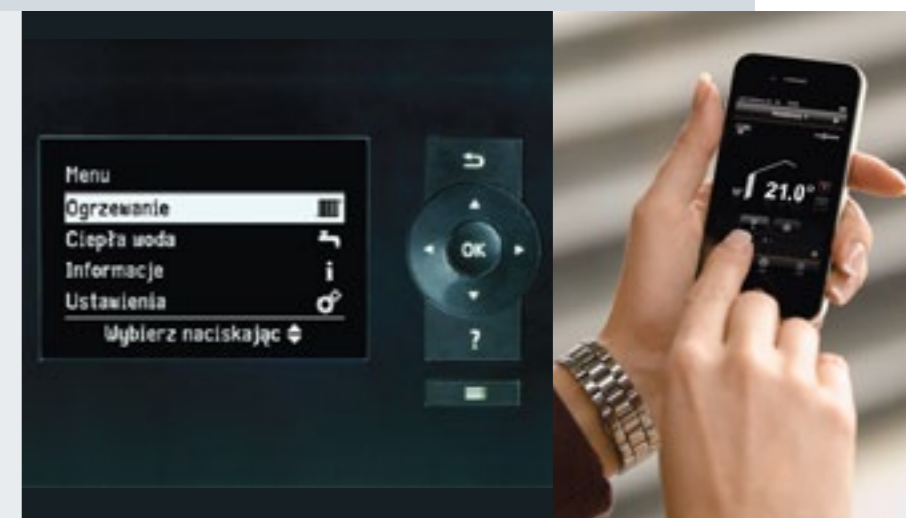
Instalacje w domu modelowym

- Efektywne ogrzewanie i chłodzenie ciepłem z powietrza: pompa ciepła powietrze/woda typu split. Pompa ciepła pracuje tutaj zarówno na cele centralnego ogrzewania, jak i przygotowania c.w.u. w zasobniku. Zastosowane urządzenie to pompa ciepła firmy Viessmann Vitocal 200-S.
- Efektywny system wentylacji pomieszczeń – system rekuperacji z odzyskiem ciepła (odzysk ciepła do 95%). Zastosowane urządzenie to rekuperator firmy Viessmann Vitovent 300.
- Ogrzewanie podłogowe zapewniające komfort i większą przestrzeń domu.

- Domowa centrala wentylacyjna z odzyskiem ciepła
- Moduł zdalnego sterowania
- Stała regulacja strumienia objętościowego



- Pompa ciepła typu split, składająca się z jednostki zewnętrznej i wewnętrznej
- Regulator pogodowy z czujnikiem temperatury zewnętrznej
- Zbiornik magazynujący ciepłą wodę użytkową, poj. 300 litrów (Vitocell 100)



- System komunikacji jako profesjonalny nadzór i optymalizacja instalacji domowych
- System regulacji Vitotronic 200 dla systemu grzewczego – łatwa i intuicyjna obsługa regulatora dzięki zastosowaniu dużego wyświetlacza graficznego.