

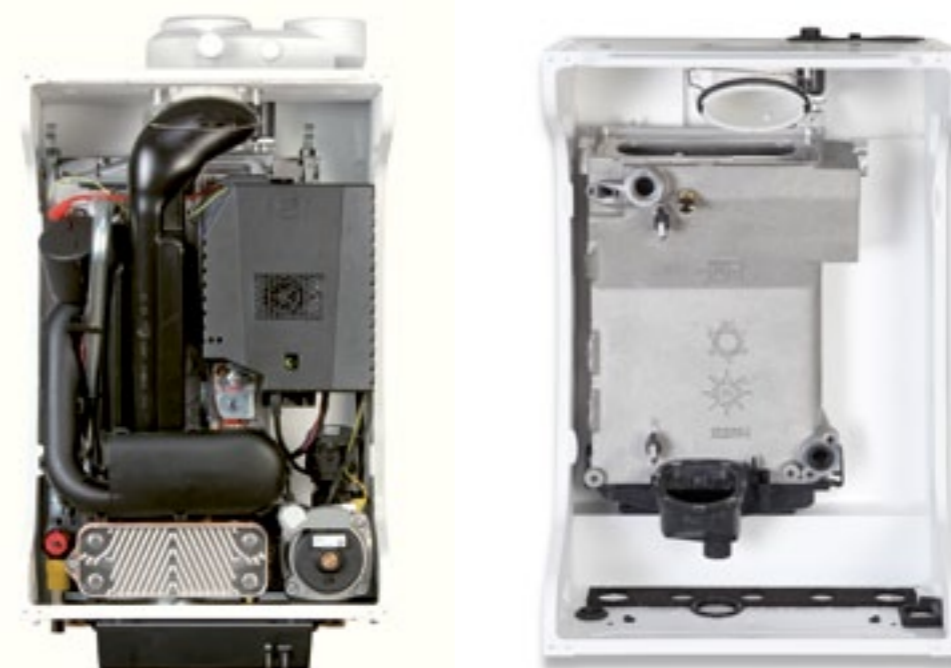
Rodzina kotłów MCR3 – wiszące kondensaty De Dietrich

■ **MCR3...** to najnowsze wcielenie wyjątkowo popularnej na rynku linii kotłów kondensacyjnych serii domowej. W tym roku minęło 7 lat od wprowadzenia pierwszej wersji modelu wiszącego gazowego kotła kondensacyjnego o oznaczeniu MCR do oferty producenta – na podstawie zdobytych doświadczeń użytkowników, instalatorów i firm serwisowych, stworzono MCR3 – kocioł idealny w swojej funkcjonalności, niezawodności i prostocie.

Pierwszym i podstawowym założeniem konstruktorów stała się modularna budowa urządzenia – liczba modułów została ograniczona do pięciu. Całość mieści się w wymiarach 541x368x187 mm o wadze od 29 kg (do montażu 21 kg + 8 kg moduł naczynia). Aluminiowo-krzemowy wymiennik, palnik ze stali nierdzewnej, czy zespół hydrauliczny wykonany z wysokiej jakości kompozytów sprawiają, że kocioł MCR3 jest nie tylko bardzo prostym konstrukcyjnie, ale bardzo starannie zaprojektowanym i wykonanym urządzeniem. Kocioł wyposażony jest w konsolę sterowniczą z możliwością montażu pod kotłem poprzez



Nazwa handlowa typoszeregu	MCR3 ...MI	MCR3 24T; MCR3 24S, MCR3 35S
Typ	dwufunkcyjne wiszące, przepływowe	
Zakres nominalnej mocy cieplnej (40/30°C)	6,1-24,8; 8,5-31 kW	6,1-24,8; 6,1-24,8; 8,5-35,7 kW
Normatywny współczynnik sprawności (40/30°C)	109%	
Palnik	powierzchniowy ze stali nierdzewnej	
Maksymalny zakres modulacji	25-100%	
Materiał wymiennika	monoblok ze stopu Al-Si	
Dopuszczalne ciśnienie robocze czynnika grzewczego	0,3 MPa	
Temperatura spalin przy temp. wody grzewczej powracającej do kotła z instalacji 60°C	84°C	78°C
Wyposażenie podstawowe	naczynie wzbiorcze 8 l; wentylator wyposażony w tłumik zasysania powietrza; zapłon elektroniczny z jonizacyjną kontrolą płomienia; prosta i funkcjonalna konsola sterownicza do montażu pod kotłem lub na ścianie w pobliżu kotła; opcjonalnie – tylna rama montażowa z kompletem zaworów; moduł hydrauliczny z wymiennikiem płytowym c.w.u. ze stali nierdzewnej o podwyższonej wydajności potwierdzonej certyfikatem ***	naczynie wzbiorcze 8 l, zawór przelotowy c.o./c.w.u. przystosowany do współpracy z podgrzewaczami c.w.u. SR100, SR150; wentylator wyposażony w tłumik zasysania powietrza; zapłon elektroniczny z jonizacyjną kontrolą płomienia; prosta i funkcjonalna konsola sterownicza do montażu pod kotłem lub na ścianie w pobliżu kotła
Wymiary	541x368x364 mm	
Ciężar kotła pustego	25; 28,5 kg	25; 25; 27,5 kg
Gwarancja	8 lat na wymiennik główny kotła	
Kraj produkcji	Holandia	



De Dietrich

De Dietrich Technika Grzewcza Sp. z o.o.
 ul. Mydlana 1, 51-502 Wrocław
www.dedietrich.pl, www.dietrisol.pl
www.dedietrich-pompociepla.pl
www.mcr24.pl, biuro@dedietrich.pl
 tel. 071345 00 51,
 faks 071345 00 64
 infolinia: 801 080 881

REKLAMA

wsunięcie w specjalne prowadnice lub do montażu na ścianie.

Tym razem firma postawiła na prostotę obsługi – przyszły użytkownik znajdzie tutaj jedynie dwa wyskalowane pokręta do ustalania temperatury centralnego ogrzewania i ciepłej wody użytkowej oraz dwa podświetlane przyciski – jeden do resetowania usterek, a drugi tzw. „kominiarski”. Oczywiście przyciski te oprócz prostych funkcji dla użytkownika oferują całe spektrum funkcji serwisowych.

Dla żądnych większych wrażeń i pełnej wizualizacji pracy urządzenia De Dietrich proponuje kilka wariantów zdalnego sterowania od prostych, w postaci regulatora **qSense**, mocno rozbudowany **iSense** oraz „dowodzący” dwoma niezależnymi obiegami z zaworami mieszającymi **cMix**. Do dyspozycji są również termostaty proste i programowalne on/off. Kocioł może również pracować wyłącznie z czujnikiem zewnętrznym.

Wersje 2-funkcyjne kompletowane będą z podgrzewaczami warstwowymi 100 l, natomiast 1-funkcyjne z podgrzewaczami wężownicowymi 100, 150 i 200 l. ■