

► Jerzy Luc

## Nowe rozwiązanie w ofercie Fondital Innowacyjne podłączenie grzejników aluminiowych od dołu

Grzejniki aluminiowe Fondital i Nova Florida od wielu lat stanowią jedno z najpopularniejszych rozwiązań na rynku techniki grzewczej.

Charakteryzuje je wysoka wytrzymałość, bardzo dobra odporność na korozję w środowisku wodnym przy współpracy z instalacją z miedzi, tworzyw sztucznych lub stali.

Po wprowadzeniu gam S5, SUPER oraz Innovatium, Fondital wprowadza na rynek kolejne innowacyjne rozwiązanie – grzejniki aluminiowe odlewane ciśnieniowo z podłączeniem od dołu.

### o firmie

**FONDITAL Sp.A.** jest pierwszym światowym producentem grzejników aluminiowych odlewanych ciśnieniowo. Firma powstała w 1970 roku we Włoszech i od zawsze jest znana z wysokiej jakości produktów oraz ciągłej innowacji.

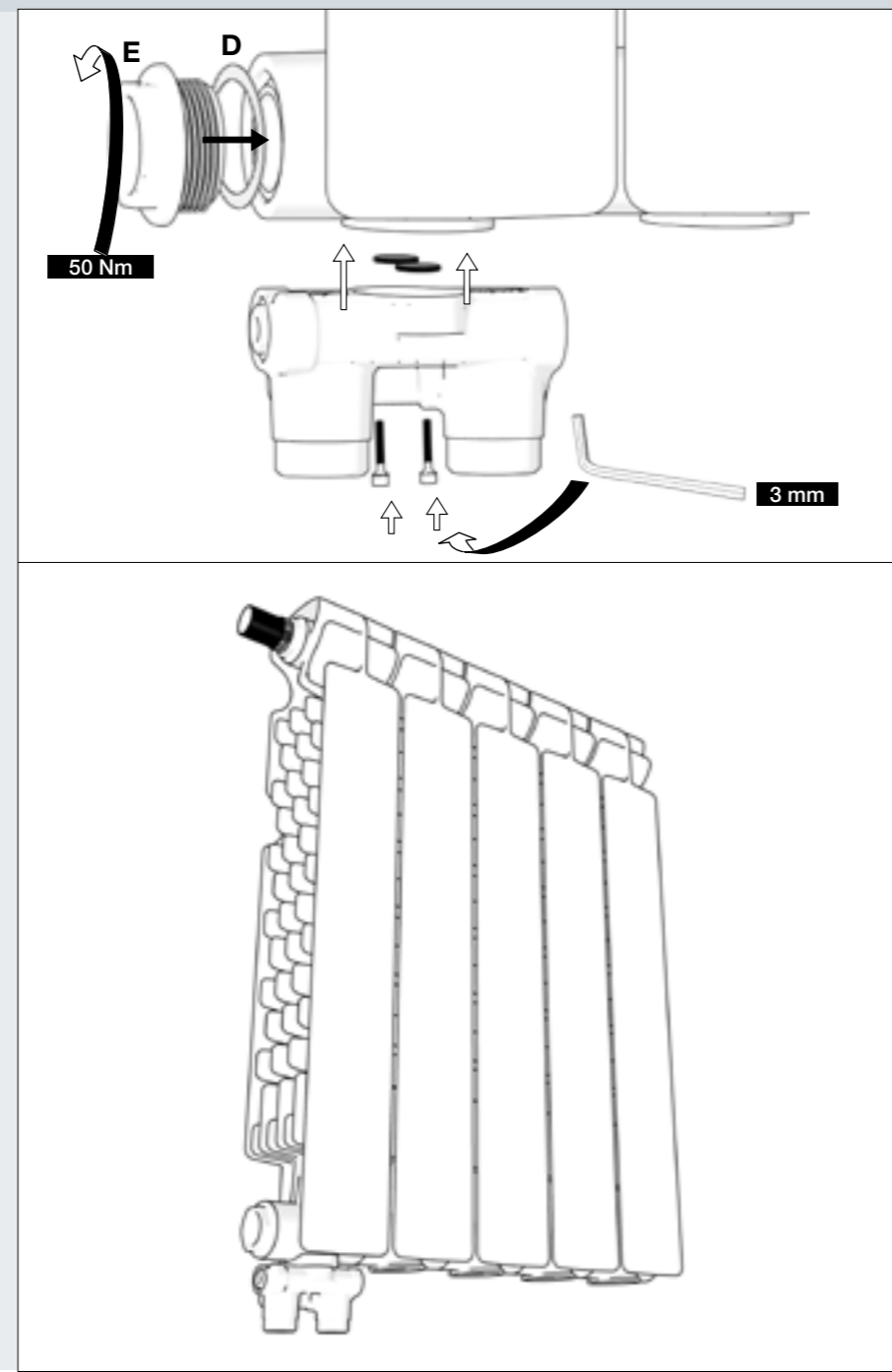
### ■ Innowacyjne podłączenie od dołu

Standardowym podłączeniem grzejników aluminiowych było podłączenie boczne. Zdarzało się podłączać grzejniki aluminiowe od dołu, ale było to rozwiązanie mało estetyczne, skomplikowane i często kosztowne. Do tej pory nie było na rynku rozwiązania, które można byłoby zastosować do już istniejących instalacji.

Fondital wychodząc naprzeciw potrzebom

## Jeden zawór i jedno specjalne ogniwo grzejnika i podłączenie od dołu gotowe

Rozwiązanie wprowadzone przez Fondital to odpowiedni zestaw, w skład którego wchodzi 1 element grzejnika wraz z zaworem z odpowiednią wkładką z możliwością regulacji przepływu. Zawór jest przystosowany do podłączenia zarówno rur z tworzywa, jak również z miedzi. W górnej części elementu natomiast znajduje się wkładka termostatyczna z możliwością wstępnej nastawy oraz zamontowania głowicy termostatycznej. Instalator ma możliwość podłączenia w bardzo prosty sposób grzejnika od dołu z lewej lub z prawej strony. Powyższe rozwiązanie jest jedyną taką propozycją na rynku polskim i europejskim.



rynku, proponuje innowacyjne rozwiązanie podłączenia od dołu. Dzięki niemu można dostosować podłączanie grzejników aluminiowych do już istniejących instalacji. W takich instalacjach jest wymagany rozstaw

przyłączy 50 mm oraz odpowiednie ułożenie zasilania i powrotu. W praktyce oznacza to, że tak jak w grzejnikach stalowych zasilanie znajduje się zawsze od wewnętrznej strony natomiast powrót od zewnętrznej bez wzglę-

du na sposób podłączenia z prawej lub z lewej strony grzejnika.

### Proces produkcji grzejników Fondital i Nova Florida

Biorąc pod uwagę, że Fondital jest wiodącym producentem grzejników ze stopu aluminium, warto wspomnieć również o procesie produkcyjnym. To co odróżnia grzejniki marek Fondital i Nova Florida od innych dostępnych na rynku to 5 faz produkcji, czyli odlewanie ciśnieniowe, obróbka wraz ze szlifowaniem, chemiczna ochrona antykorozyjna oraz 2 fazy malowania. Wśród wielu zalet grzejników Fondital z pewnością warta podkreślenia jest wysoka jakość malowania. Pierwsza faza malowania to anaforeza. Grzejnik zostaje zanurzony w zbiorniku, w którym zachodzi „kąpiel” w farbie. Zapewnia to kompletne i jednolite zabezpieczenie lakierowanych elementów. Druga faza malowania jest wykonana przy wykorzystaniu proszków nakładanych elektrostatycznie. To lakierowanie nadaje grzejnikowi jego ostateczny wygląd. Lakierowanie proszkowe, dzięki jednolitej bazie uzyskanej przez wcześniejszą anaforezę, gwarantuje najwyższą jakość estetyczną, powierzchnia jest błyszcząca i odporna. Na wszystkich etapach produkcji grzejnik jest poddawany różnym kontrolom jakości. Testuje się czystość stopu, który stanowi podstawowy warunek doskonałości produktu; przeprowadza się próbe szczelności zestawu



powietrzem pod odpowiednim ciśnieniem; sprawdza się jakość powierzchni grzejnika, która musi być pozbawiona najmniejszych niedoskonałości; rygorystycznie kontrolowany jest też kolor i połysk. Grzejniki aluminiowe Fondital i Nova Florida są produktem ekologicznym, niezawodnym oraz innowacyjnym. Obecnie, dzięki wprowadzeniu ich unikalnego podłączenia od dołu, można je zastosować w każdej istniejącej instalacji. ■

**fondital**

Fondital Service Polska sp. z o.o.  
 Biuro handlowe:  
 ul. Przemysłowa 7a  
 32-050 Skawina  
 tel. 12 256 27 60  
 www.fondital.it/pl