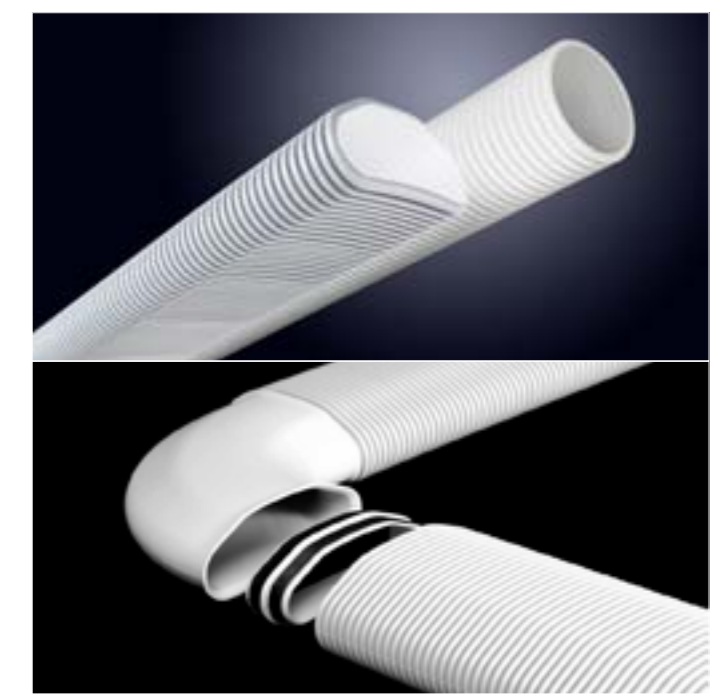
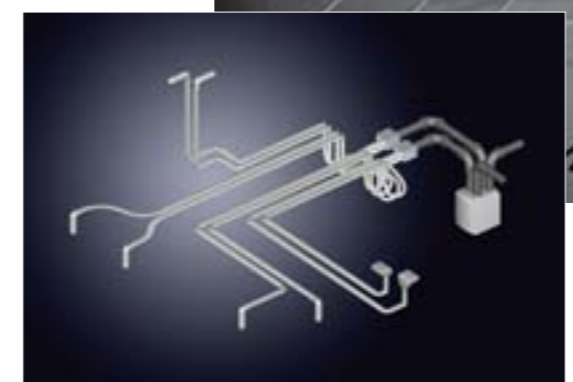
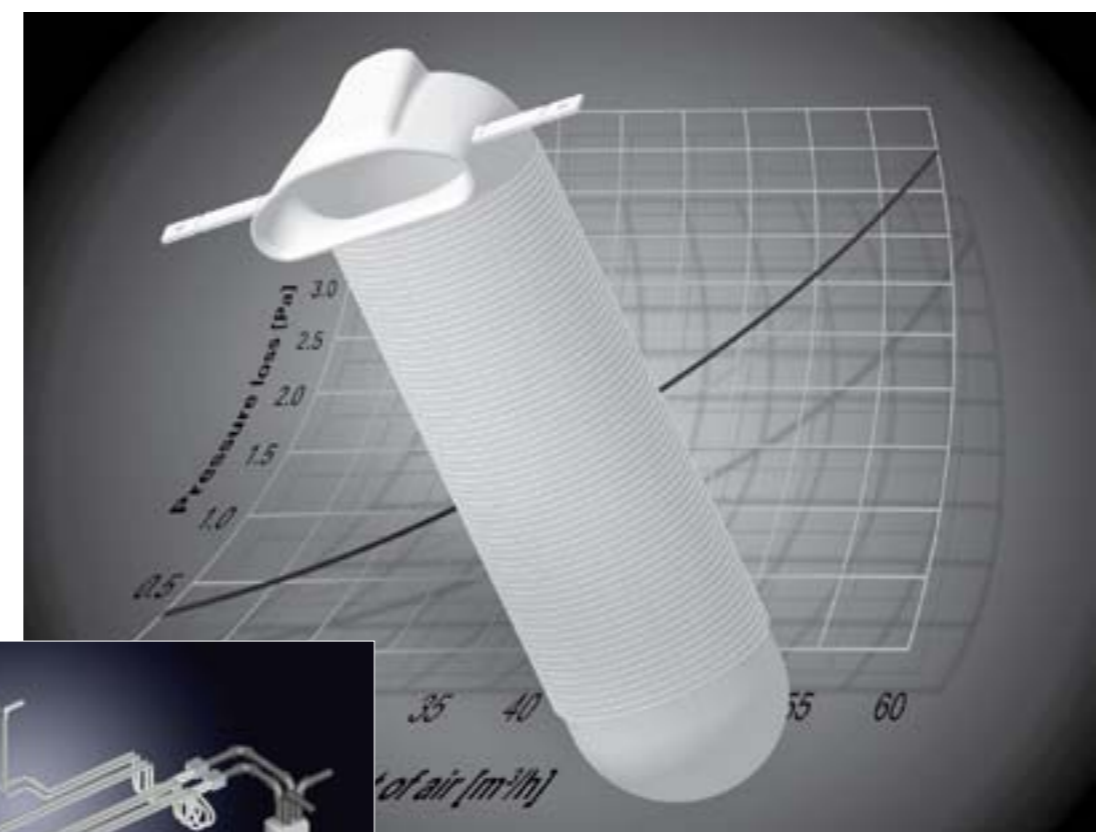


► Danuta Szutkowska

System wentylacji mechanicznej do domów **profi-air** – kompletny system wentylacyjny z rekuperatorem od FRÄNKISCHE



profi-air to nowoczesny system do kontrolowanej wentylacji pomieszczeń mieszkalnych. System rozprowadzania powietrza opracowany przez FRÄNKISCHE uzupełnia od niedawna nowoczesna centrala wentylacyjno-rekuperacyjna. Wprowadzono także kilka nowych, praktycznych elementów, które sprawiają, że system profi-air stał się bardziej uniwersalny.

■ Unowocześnione centrale profi-air 250 touch i profi-air 400 touch są optymalne dla domów jedno- i dwurodzinnych. Wysokiej jakości komponenty, efektywne energetycznie i ciche wentylatory, a także innowacyjna technika sterowania i regulacji stawia nasze centrale wśród najnowocześniejszych i najbardziej postępowych na rynku europejskim – wyjaśnia Tobias Fraas, manager produk-

tu Kontrolowana Wentylacja Pomieszczeń Mieszkalnych w dziale Instalacje Wewnętrzne firmy FRÄNKISCHE. Centrale profi-air touch zostały zbadane i dopuszczone do stosowania przez Niemiecki Instytut Techniki Budowlanej (DIBt). Spełniają one także wymogi najważniejszych Norm Europejskich dopuszczających urządzenia te do stosowania w pozostałych krajach Europy.

Wentylacja zapewniająca wolność wyboru

profi-air to system, który pozwala fachowcom branży grzewczej, sanitarnej i wentylacyjnej na swobodny wybór w wielu kwestiach i dostosowanie do każdego praktycznie obiektu. System przewodów i kształtek profi-air może zostać podłączony do wszystkich obecnie stosowanych central wentylacyjnych, zatem inwestorzy i ekipy wykonawcze mogą bez problemu wybierać preferowane przez siebie typy central. Również z drugiej strony przewodów rozprowadzających powietrze istnieje wolność wyboru: profi-air nie wymaga określonych form zaworów, w puszkach rozprężnych (po-

dejściach pod anemostaty) mogą być montowane wszystkie znane na rynku anemostaty (zawory) o średnicy 125 mm. Eksperti wentylacji mogą także wybrać dowolny rodzaj rury. W zależności od sytuacji na budowie decydują się oni na rurę okrągłą profi-air classic lub rurę płaską profi-air tunnel. Mogą także łączyć ze sobą bez problemu oba rodzaje rur.

profi-air to kompletne rozwiązanie z autorskim systemem rur i kształtek do rozprowadzania powietrza, centralą wentylacyjno-rekuperacyjną i akcesoriami.

Płaska i elastyczna: rura profi-air tunnel

Mała wysokość rury, zaledwie 52 mm sprawia, że można bardzo elastycznie podchodzić do wykonywania instalacji: czy to na stropie konstrukcyjnym, czy w ścianie, czy przy suficie, rura tunnel wpasowuje się dyskretnie w otoczenie. Klamry łączące z otworami kontrolnymi dodatkowo mocują rurę i gwarantują prawidłowy montaż. Specjalne elementy łącząco-uszczelniające łączą kształtki i rury

Mała wysokość rury, zaledwie 52 mm sprawia, że można bardzo elastycznie podchodzić do wykonywania instalacji: czy to na stropie konstrukcyjnym, czy w ścianie, czy przy suficie, rura tunnel wpasowuje się dyskretnie w otoczenie. Klamry łączące z otworami kontrolnymi dodatkowo mocują rurę i gwarantują prawidłowy montaż. Specjalne elementy łącząco-uszczelniające łączą kształtki i rury

FRÄNKISCHE

Danuta Szutkowska
Country Manager Polska
Building Technology Division
Fränkische Rohrwerke
97486 Königsberg/Germany
Mobil +48 603 503 201
danuta.szutkowska@fraenkische.de
www.fraenkische-haustechnik.de

REKLAMA

w sposób łatwy i pewny. Można łączyć ze sobą dwie kształtki za pomocą elementu łączącego – odcinek rury między dwoma złączkami nie jest potrzebny. Instalatorzy nie muszą przed przycięciem mierzyć głębokości, na którą rura wsuwa się w kształtkę, co bardzo ułatwia wykonywanie instalacji. Dzięki swojej płaskiej formie rura profi-air tunnel jest przystosowana do przenoszenia znacznych obciążeń i bez problemu można po niej chodzić. Wersja okrągła – rura classic występująca w średnicach 75 i 90 mm jest, ze względu na prosty sposób łączenia, idealna do układania w betonie konstrukcyjnym. Rura karbowana jest tak elastyczna, że można bez dodatkowych kształtek wyginać ją w łuki przy bardzo małych promieniach gięcia.

Duże strumienie przepływu

Gładka powierzchnia wewnętrznej warstwy rury pozwala uzyskać w rurach okrągłych classic przepływ do 45 m³/h dla średnicy 90 mm i 30 m³/h dla średnicy 75 mm. Gładka war-

stwa wewnętrzna i pozbawione ostrych krawędzi kształtki profi-air tunnel pozwalają bez trudu osiągnąć przepływ do 45 m³/h. Zoptymalizowane ze względu na przepływ kształtki obu rur gwarantują małe straty ciśnienia i związane z tym niskie zużycie energii. Izolacja akustyczna w skrzynkach rozdzielaczy i ułożenie przewodów w formie gwiazdy powodują, że tłumiki są całkowicie zbędne. Wysokiej jakości rury wentylacyjne FRÄNKISCHE nie budzą zastrzeżeń pod względem ich higieniczności. Zawierają one dodatki antystatyczne i antybakteryjne i można je łatwo czyścić z rozdzielacza. Dla ochrony przed wpływami zewnętrznymi rury już w fabryce pakowane są pojedynczo.

Przez dotyk do celu

Nowe centrale rekuperacyjne umożliwiają komfortową regulację pracy instalacji. Użytkownicy są w stanie „jednym paluszkiem” osiągnąć cel: sterują i kontrolują swoją wentylację bezpośrednio na funkcjonalnym ekranie dotykowym z przejrzystym układem menu. Jeżeli centrala połączona jest kablem sieciowym LAN z routerem WLAN, może być obsługiwana z każdego dowolnego smartphonu, tabletu, laptopa lub komputera stacjonarnego działającego w obrębie domowej sieci internetowej.

Duża wydajność i efektywność energetyczna

Niski poziom hałasu, duża wydajność i efektywność energetyczna to główne cechy obu nowoczesnych wentylatorów EC-RadiCal,

które pracują w środku centrali wentylacyjnej. Filtr powietrza wpływającego F5 i powietrza odprowadzanego G4 spełniają standardy poprawnej pracy. Dla alergików lepsza może być opcja zastosowania na wlocie powietrza filtra F7, który skuteczniej chroni przed pyłkami i innymi niekorzystnymi wpływami środowiska. Display centrali profi-air touch informuje o konieczności okresowej wymiany filtra.

Przystosowany do każdej temperatury

Wbudowany krzyżowo-przeciwprądowy wymiennik ciepła jest w stanie odzyskać maks. 91% ciepła w przypadku centrali profi-air 250 touch i maks. 90% ciepła w przypadku centrali profi-air 400 touch. Nawet przy bardzo niskiej temperaturze zewnętrznej powietrze doprowadzane po przejściu przez wymiennik osiąga prawie temperaturę panującą w pomieszczeniach, co zapobiega zjawisku przeciągu. Nowe centrale są przystosowane do każdej temperatury. Termostatyczna ochrona przed zamrożeniem skutecznie zapobiega uszkodzeniom urządzenia w zimie. Jest również zabezpieczenie na wypadek gorących dni. Dzięki automatycznemu by-passowi letniego trybu pracy chłodne powietrze napływające z zewnątrz omija wymiennik ciepła. Powietrze zewnętrzne po oczyszczeniu na filtrze nie jest podgrzewane i w ten sposób świeże powietrze chłodzi gorące w czasie upałów pomieszczenia.

Dobór i układanie

Opcjonalnie można stosować regulatory ciągłego przepływu, które oszczędzają czas pracy in-

stalatora i koszty podczas równoważenia poszczególnych kanałów. Regulatory dobiera się w zależności od potrzebnej ilości powietrza, montuje się je w odejściach rozdzielacza i otrzymuje się w przyszłości stałe strumienie w poszczególnych nitkach rozprzewadzających powietrze. Nastawy wstępne nie mogą więc np. zostać zmienione przez nieuwagę podczas czyszczenia. Również tutaj wykonawca instalacji może dokonać wyboru: alternatywnie może manualnie wyregulować przepływ za pomocą zaworu talerzowego (anemostatu) przy puszcze rozprężnej. System rozprzewadzania powietrza profi-air przekonuje do siebie elastycznością zastosowań, prostym sposobem łączenia i zoptymalizowanymi przepływami. Nowe centrale rekuperacyjne mają wysoką wydajność, są efektywne energetycznie i wygodne w obsłudze. Wentylacja FRÄNKISCHE oferuje wszystkie komponenty z jednego źródła, pozwala jednak instalatorowi na wybór: on decyduje o rodzaju rury i centrali rekuperacyjnej, o zaworach wylotowych i o metodzie regulacji. ■

