

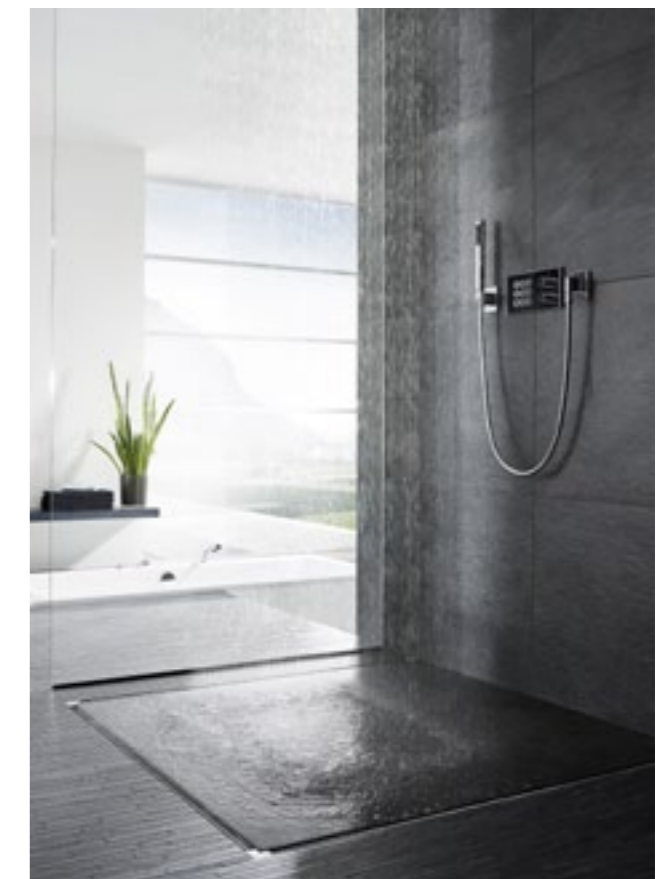
► Tomasz Pawlak

Trzy nowe elementy konstrukcyjne – nieograniczone możliwości aranżacji strefy prysznicowej

Odptyw liniowy Advantix Vario:

teraz jeszcze bardziej elastyczny

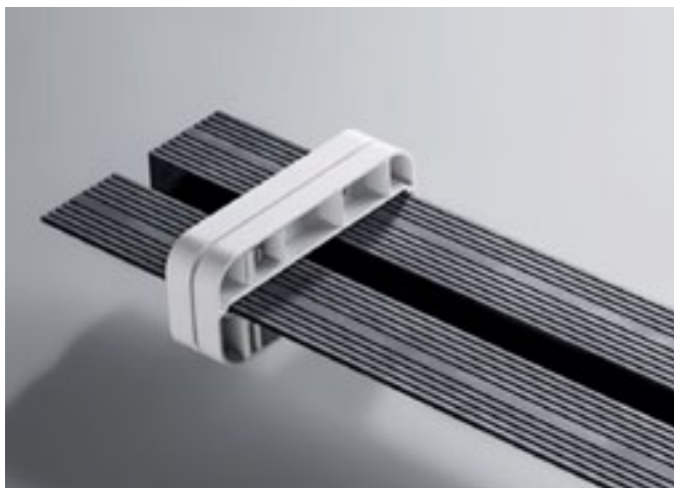
Niezwykle wąski, z płynną regulacją długości, nagradzany za wzornictwo – po dwóch latach od premiery odptyw liniowy firmy Viega wciąż zachwyca swoją wyjątkową elastycznością. Teraz oferta została poszerzona o trzy nowe elementy konstrukcyjne, które dają architektom jeszcze większe możliwości aranżacji. Dzięki nim można z łatwością zaprojektować odwodnienia o długości nawet 280 cm, umieścić odptyw w narożniku lub ułożyć go w kształcie litery "U", bez żadnych skomplikowanych wersji specjalnych. Nowa kolorystyka rusztów oraz osłon pozwala na harmonijne wkomponowanie odptywu w posadzkę.



Trzy nowe elementy konstrukcyjne poszerzają gamę produktów Advantix Vario i otwierają szerokie możliwości aranżacji strefy prysznicowej – tu odptyw narożny



Nóżki o płynnej regulacji pozwalają na precyzyjne ustawienie górnej krawędzi odpływu względem podłoża



Do odpływu Advantix Vario dołączony jest zestaw do cięcia. Po skróceniu samouszczelniające zaślepki należy przykręcić do otwartych zakończeń odpływu

Standardowa długość odpływu liniowego Advantix Vario wynosi 120 cm. W razie potrzeby można go dowolnie skrócić nawet do 30 cm. Nowy łącznik, łącznik narożny oraz element zamykający, jeszcze bardziej rozszerzają możliwości tego rozwiązania. Wszystkie one mają długość 20 cm i można je łatwo łączyć z odpływem liniowym poprzez zwykłe włożenie i przykręcenie wkrętami.



Advantix Varioo (o długości do 280 cm) znalazł uznanie także w oczach jury German Design Award 2013

Długi, krótki, narożny lub w formie litery „U”

Element zamykający umożliwia wydłużenie dobrze znanego odpływu Advantix Vario do 140 cm przy montażu jednostronnym. W przypadku montażu dwustronnego wartość ta wzrasta do 160 cm. Jeśli użytkownik planuje jeszcze dłuższe odwodnienie, doskonałym rozwiązaniem jest zastosowanie łącznika. Przy użyciu dwóch Advantix Vario można wykonać odpływ o długości 240 cm, a wykorzystując dodatkowo dwa elementy zamykające – nawet 280 cm. Jednocześnie wydajność odwodnienia podwaja się, osiągając imponujące parametry: od 0,8 do

1,6 l/s, ponieważ każdy z odpływów ma własny, samoczyszczący syfon.

Za pomocą łącznika można realizować również bardzo krótkie odpływy o długości od 80 cm, charakteryzujące się wysoką wydajnością odpływu. To idealne rozwiązanie w przypadku deszczownic lub pryszniców kaskadowych. Wysoką wydajność odpływu można w tym wypadku osiągnąć poprzez połączenie dwóch Advantix Vario, skróconych do długości 30 cm.

Do odpływów narożnych lub w kształcie litery U Viega proponuje zastosowanie łącznika prostokątnego. Aby osiągnąć wysoką wydajność odwodnienia przy użyciu dwóch lub trzech odpływów liniowych Vario, należy zapewnić odpowiednio szerokie podejście kanalizacyjne (DN 70).

Ruszty i osłony w nowych kolorach

Viega poszerzyła paletę kolorystyczną rusztów i osłon do Advantix Vario, żeby umożliwić idealne wkomponowanie odpływu w posadzkę. Oprócz znanych już wersji matowej i błyszczącej stali nierdzewnej w ofercie są teraz także elementy białe i czarne. Profile wykończeniowe do płytek w tych samych kolorach dostarcza firma Schlüter.

Wszystkie nowe rozwiązania charakteryzują znane już zalety programu Advantix Vario – szybki i prosty montaż, pewne uszczelnienie oraz regulacja wysokości montażowej. ■

viega

Viega Sp. z o.o.
Al. Zwycięstwa 250, 81-540 Gdynia
tel. 58 66 24 999, faks 58 66 24 990
info@viega.pl, www.viega.pl

REKLAMA



Ruszty i osłony w wersji czarnej i białej uzupełniają znane już warianty matowej i błyszczącej stali nierdzewnej