

► Izabela Radtke

Kondensacja mocną stroną firmy WOLF

Kondensacyjne gazowe kotły ściennie małej mocy CGB i CGB-K

Kotły kondensacyjne CGB, CGB-K, jak wszystkie urządzenia Wolf, wyprodukowane są w 100% w niemieckich fabrykach firmy Wolf GmbH w Mainburgu. Co więcej, ten sam produkt, o dokładnie takim samym standardzie wyposażenia i jakości, jest dedykowany zarówno na rynek niemiecki, jak i każdy inny – w tym polski.

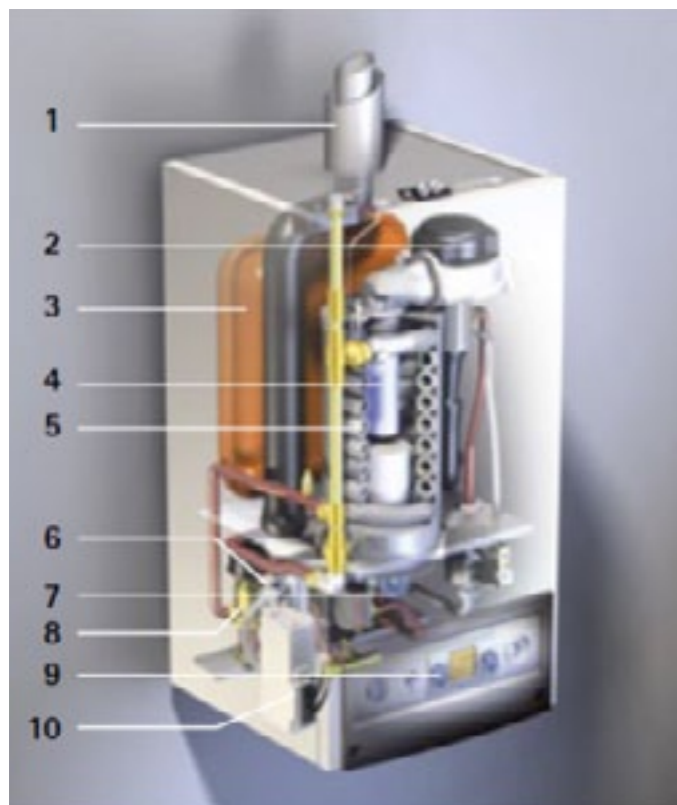


■ Gazowe kotły ściennie serii ComfortLine oferowane są jako CGB (jednofunkcyjne), CGB-K (dwufunkcyjne). Na rynku dostępne są już od paru lat, ale ciągle są one jednymi z najlepiej sprzedających się produktów marki Wolf i zarazem stanowią jej sztan-

darowy produkt. Jak wszystkie urządzenia grzewcze WOLF GmbH, również kotły CGB objęte są 5-letnią gwarancją, która obejmuje nie tylko całe urządzenie ale także osprzęt i regulację. Ich cena zaczyna się już od 6 tys. zł netto.

Dane techniczne	Kondensacyjny gazowy kocioł (jednofunkcyjny)					Kondensacyjny gazowy kocioł (dwufunkcyjny)			
	CGB-11	CGB-20	CGB-24	CGB-35	CGB-50	CGB-K-20	CGB-K-24	CGB-K-45-35	
Moc nominalna przy 50/30°C	kW	10,9	20,5	24,8	34,9	49,9	20,5	24,8	34,9/-
Najmniejsza moc (modulacja) przy 80/60°C	kW	3,2	5,6	7,1	8/8,5*	11/11,7*	5,6	7,1	8/8,5*
Sprawność	%	do 110	do 109	do 109	do 109	do 110	do 109	do 109	do 109
Pompa obiegu grzewczego		Klasa efektywności energetycznej A					Klasa efektywności energetycznej A		
Pojemność naczynia wzbiorczego	l	12	12	12	-	-	12	12	-
Maksymalny pobór mocy	W	110	110	110	130	175	110	110	175
Wymiary (szer. x gł. x wys.)	mm	440 x 393 x 855					440 x 393 x 855		
Ciężar całkowity	kg	42	42	42	45	45	45	45	48
Przyłącze elektryczne	V/Hz	230/50					230/50		

* gaz płynny



Schemat budowy kondensacyjnego kotła CGB: 1. odprowadzenie spalin; 2. wentylator; 3. przeponowe naczynie wzbiorcze o poj. 12 l; 4. palnik; 5. aluminiowo-krzemowy wymiennik ciepła wykonany w technologii ALU-Pro; 6. odpływ kondensatu; 7. energooszczędna pompa obiegowa klasy energetycznej A; 8. zawór 3-drogowy (kocioł dwufunkcyjny); 9. system regulacji; 10. przyłącza elektryczne

Charakterystyka kotłów

- Gazowy kocioł kondensacyjny oferowany jest w 8 typoszeręgach: -11, -20, -24, -35, -50 kW (jednofunkcyjny), -20, 24, -40/35 kW (dwufunkcyjny).
- Posiada aluminiowo-krzemowy wymiennik ciepła ALU-Pro pokryty warstwą polimerową.
- Uchylna konstrukcja komory spalania ułatwia czyszczenie i konserwację.
- Sprawność aż do 110% dzięki zastosowaniu techniki kondensacyjnej.
- W standardzie oferowany jest z modulowaną pompą obiegową klasy energetycznej A.
- Przeponowe naczynie wzbiorcze o pojemności 12 litrów zintegrowane jest z kotłem (CGB 11-24).
- Niezwykle łatwa obsługa – współpraca z inteligentnym systemem regulacji WRS (do 7 obiegów grzewczych, sterowanie pogodowe).
- Zawór 3-drogowy do współpracy z podgrzewaczem c.w.u. w wyposażeniu standardowym (kocioł dwufunkcyjny).
- Znak ochrony środowiska „Błękitny Anioł” (zasilanie gazem ziemnym).
- Urządzenie objęte jest 5-letnią gwarancją.

Kotły CGB firmy WOLF dzięki właściwemu wykorzystaniu technik kondensacji charakteryzują się unikalnymi właściwościami prze-

kazywania ciepła i wysoką odpornością na korozyjne działanie kondensatu. Pozwala to na maksymalny odzysk ciepła ze spalania gazu, jak również z powstającej pary wodnej. Dodatkowo, zastosowano w nim technologię **ALU-Pro** i pokryto warstwą polimerową zwiększającą efektywność spalania oraz czystość komory spalania. Co więcej, wymiennik ciepła kotłów CGB, CGB-K ma uchylną konstrukcję umożliwiającą, poprzez jego wychylenie, łatwy dostęp do komory spalania, bez potrzeby spuszczenia wody z instalacji c.o. Kotły CGB, CGB-K dopracowane są w najmniejszym szczególe. Łatwo je zamontować praktycznie w każdym miejscu, gdyż nie ma

ograniczeń związanych z odległością od ścian bocznych. Instalatorzy i serwisanci docenią zapewne fakt, iż większość prac konserwacyjno-serwisowych można przeprowadzić z przodu kotła. Wydajność i energooszczędność to najważniejsze zalety każdego urządzenia grzewczego. Aby zminimalizować zużycie energii elektrycznej, w kotłach CGB, CGB-K zastosowano modulowaną pompę obiegową klasy energetycznej A. Nad oszczędnym wykorzystaniem energii czuwa również inteligentny system regulacji WRS firmy Wolf GmbH, dający możliwość obsługi do 7 obiegów grzewczych oraz pracy w trybie pogodowym. ■

WOLF 5 lat gwarancji na wszystkie urządzenia grzewcze WOLF GmbH

5-letnim okresem gwarancji objęte są całe urządzenia grzewcze produkcji WOLF GmbH, a nie tylko wybrane elementy czy podzespoły. Gwarancja ta nie jest też obwarowana „niekończącą” się listą wymogów czy zaleceń. Jedynym obostrzeniem jest wykonanie corocznego przeglądu technicznego urządzenia, które przedłu-

ża okres gwarancji o kolejny rok do maksymalnie 5 lat. Gwarancją objęte są wszystkie urządzenia zakupione poprzez autoryzowanych partnerów handlowych firmy Wolf Technika Grzewcza Sp. z o.o., których lista znajduje się na stronie internetowej www.wolf-heiztechnik.pl w zakładce sieć sprzedaży.

Warunkiem koniecznym do ww. wydłużenia okresu gwarancji jest:

- wykonanie bezpłatnego uruchomienia urządzenia poprzez Wolf Serwis Firmowy,
- coroczny obowiązkowy przegląd konserwacyjny w okresie trwania gwarancji wykonany przez Wolf Serwis Firmowy (WSF), wydłużający gwarancję maksymalnie do 5 lat.

Szczegółowe informacje dostępne są na stronie internetowej www.wolf-heiztechnik.pl

Uprawnionym z tytułu gwarancji jest klient, na którego zlecenie urządzenie zostało zamontowane i uruchomione.

