

Elastyczne rozwiązania  
do hotelowych łazienek

# Odpływy liniowe i systemy podtynkowe Viega w Zamku Dubiecko



Fot. archiwum Zamku Dubiecko

Nowo wybudowana część hotelowa w Zamku Dubiecko

Odpływy Advantix Vario o regulowanej długości zapewniają pełną swobodę podczas projektowania łazienek i bardzo ułatwiają montaż, co okazało się niezwykle istotne w przypadku Zamku Dubiecko. Inwestora i architekta przekonali również wysokiej jakości syfony Eleganta oraz kompletne systemy podtynkowe firmy Viega.

## ■ Różne łazienki, jeden odpływ

Wszystkie łazienki w Zamku Dubiecko różnią się wymiarami, dlatego idealnym rozwiązaniem okazał się minimalistyczny odpływ li-

niowy **Advantix Vario**. Jego długość można płynnie regulować w zakresie od 300 do 1200 mm, a wysokość montażową – od 95 do 165 mm. W hotelu zamontowano w sumie 38 takich odpływów.

## Zamek w Dubiecku

...wzniesiony został w połowie XVI wieku, a w kolejnych stuleciach przeżył liczne modernizacje.

W 1735 r. urodził się w nim Ignacy Krasicki. Obecnie jest to klasycystyczny pałac, pełniący m.in. funkcję hotelu o niepowtarzalnym nastroju i atmosferze. Oferuje gościom 11 pokoi i 4 apartamenty w zabytkowej części zamku oraz 25 pokoi w nowo wybudowanym hotelu w parku, gdzie łazienki urządzo-

no, zachowując nawiązanie do oryginalnych wnętrz zamkowych.

Takie sytuacje wymagają wyjątkowo elastycznych rozwiązań instalacyjnych. Jest to wyzwanie dla projektantów, a także dla instalatorów systemów sanitarnych.

Dzięki wyjątkowym właściwościom produktów Viega architekci wnętrz mogli realizować projekt bez przeszkód i kompromisów.

## Szeroki wybór produktów, doskonały design

Inwestora przekonali również stelaże podtynkowe **Viega Eco Plus**, które gwarantują łatwy montaż i bezproblemową eksploatację przez wiele lat. Stabilna, lakierowana proszkowo rama jest wyjątkowo odporna na odkształcenia i zapewnia maksymalne bezpieczeństwo statyczne. Zintegrowana pomoc nastawcza pozwala na szybki i prosty montaż stelaża.

W Zamku Dubiecko dodatkową zaletą systemu podtynkowego Viega okazała się możliwość regulacji wysokości stelaży i duży wybór płytek uruchamiających do WC.

Zainstalowane w hotelowych łazienkach, wykonane z wysokiej jakości tworzywa modele **Visign for Style 10** doskonale pasują do eleganckich, urządzonych w minimalistycznym stylu pomieszczeń.

To samo można powiedzieć o stylizowanych, chromowanych syfonach **Eleganta 1**, które dodają uroku umywalkom, a jednocześnie charakteryzują się doskonałymi właściwościami technicznymi. ■

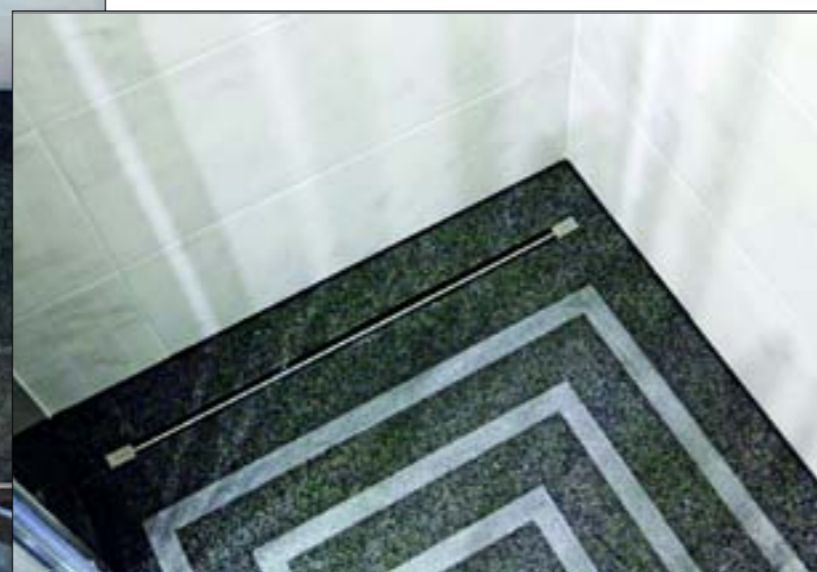


Chromowane syfony Eleganta 1 dodają uroku umywalkom, a jednocześnie charakteryzują się doskonałymi właściwościami technicznymi

Odpływy Advantix Vario pozwoliły swobodnie zaprojektować różniące się wymiarami łazienki



– *Bardzo ułatwiło to pracę instalatorom – mówi Lila Kalinowska, projektantka wnętrz odpowiedzialna za wystój hotelu. – Zastosowanie Advantix Vario pozwoliło na regulację nie tylko szerokości brodzika, ale również na swobodny wybór umiejscowienia odpływu – na przykład w niektórych łazienkach odwodnienia montowaliśmy praktycznie przy samej ścianie.*



Długość odpływu Vario można płynnie regulować w zakresie od 300 do 1200 mm, a wysokość montażową – od 95 do 165 mm



Viega Sp. z o.o.  
Al. Zwycięstwa 250, 81-540 Gdynia  
tel. 58 66 24 999, faks 58 66 24 990  
info@viega.pl, www.viega.pl

REKLAMA



W hotelowych łazienkach zainstalowano 70 stelaży Eco Plus z wodooszczędnymi spłuczkami Visign 2 i płytkami uruchamiającymi Visign for Style 10