

► Robert Rabiński

# Nowości 2013

## Kurtyny powietrzne w ofercie firmy VENTIA



Firma VENTIA jako wyłączny przedstawiciel czeskiego producenta STAVOKLIMA wprowadza na rynek kolejne typoszeregi kurtyń powietrznych. Kurtyny firmy STAVOKLIMA charakteryzują się nowoczesnym, ponadczasowym wyglądem oraz wysoką niezawodnością. Przy produkcji zastosowano nowoczesne rozwiązania techniczne oraz najlepszej jakości materiały.

### ■ Kurtyny Li light New – seria komfortowa

Kurtyny Li light New to urządzenia przeznaczone do montażu poziomego z nagrzewnicą elektryczną, wodną lub „zimną” bez podgrzewu powietrza, dostępne w modułach o długościach 1; 1,5; 2 i 2,5 m. Urządzenia z wymiennikami wodnymi standardowo wyposażone są w filtry EU2 zapewniające odpowiedni stopień czystości powietrza. Obudowy lakierowane są na kolor RAL 7047, na zamówienie możliwe jest lakierowanie na dowolny kolor z palety RAL. Kurtyny Li light



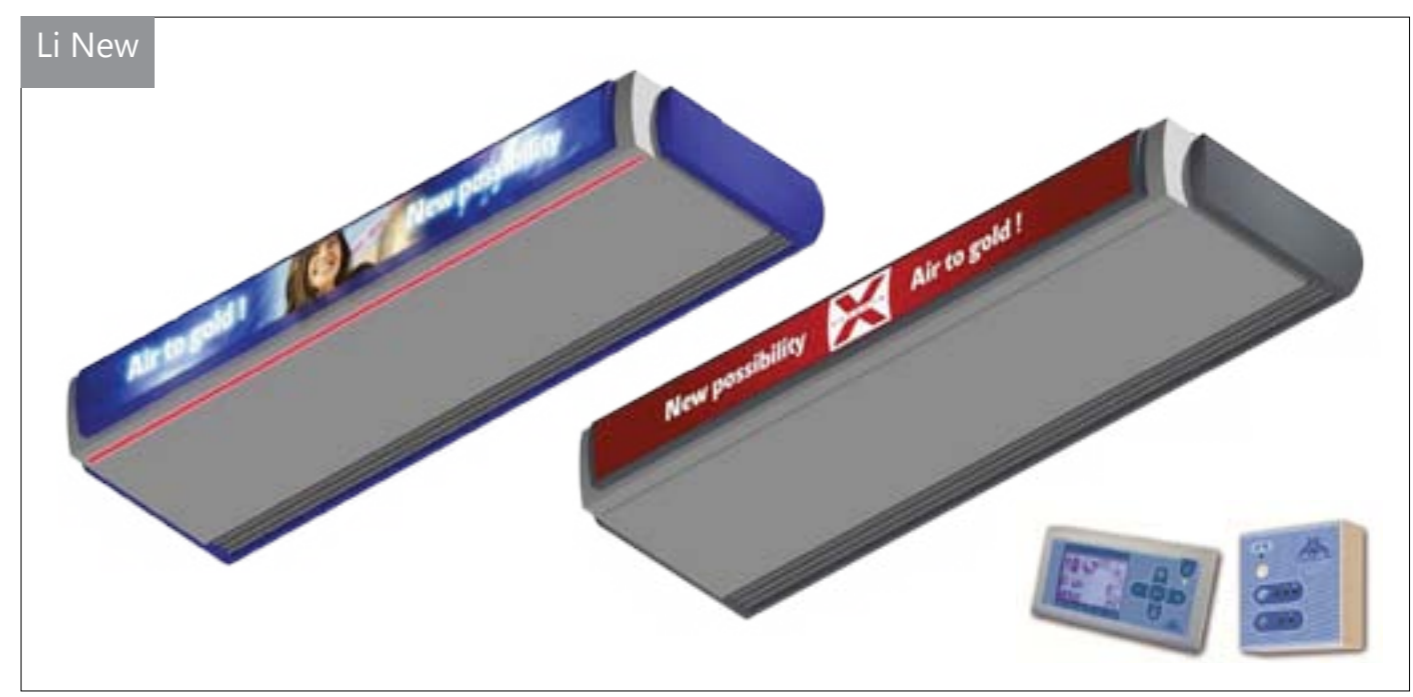
New przeznaczone są do stosowania w bankach, sklepach, centrach handlowych oraz obiektach usługowych.

### Kurtyny Li New – seria komfortowa

Kurtyny Li New to urządzenia przeznaczone do montażu poziomego lub pionowego, dostępne w modułach o długościach 1; 1,5; 2 i 2,5 m. Kurtyny Li New dzięki opcjonalnemu wyposażeniu, mogą być nośnikiem reklamy statycznej lub dynamicznej, stanowiąc część aktywnego systemu reklamy budynku. Do wbudowanego w kurtynę monitora LCD można podłączyć dowolne źródło obrazu np. odtwarzacz DVD lub komputer. Li New przeznaczone są do montażu w każdych warunkach obiektowych, oferując niedrogie rozwiązanie do szerokiego zakresu zastosowań grzewczych. Li New, uwzględniając wysokie wymagania dotyczące aranżacji wnętrza, znajdują zastosowanie w obiektach komercyjnych oraz użyteczności publicznej.



Kurtyny pionowe TUBEX

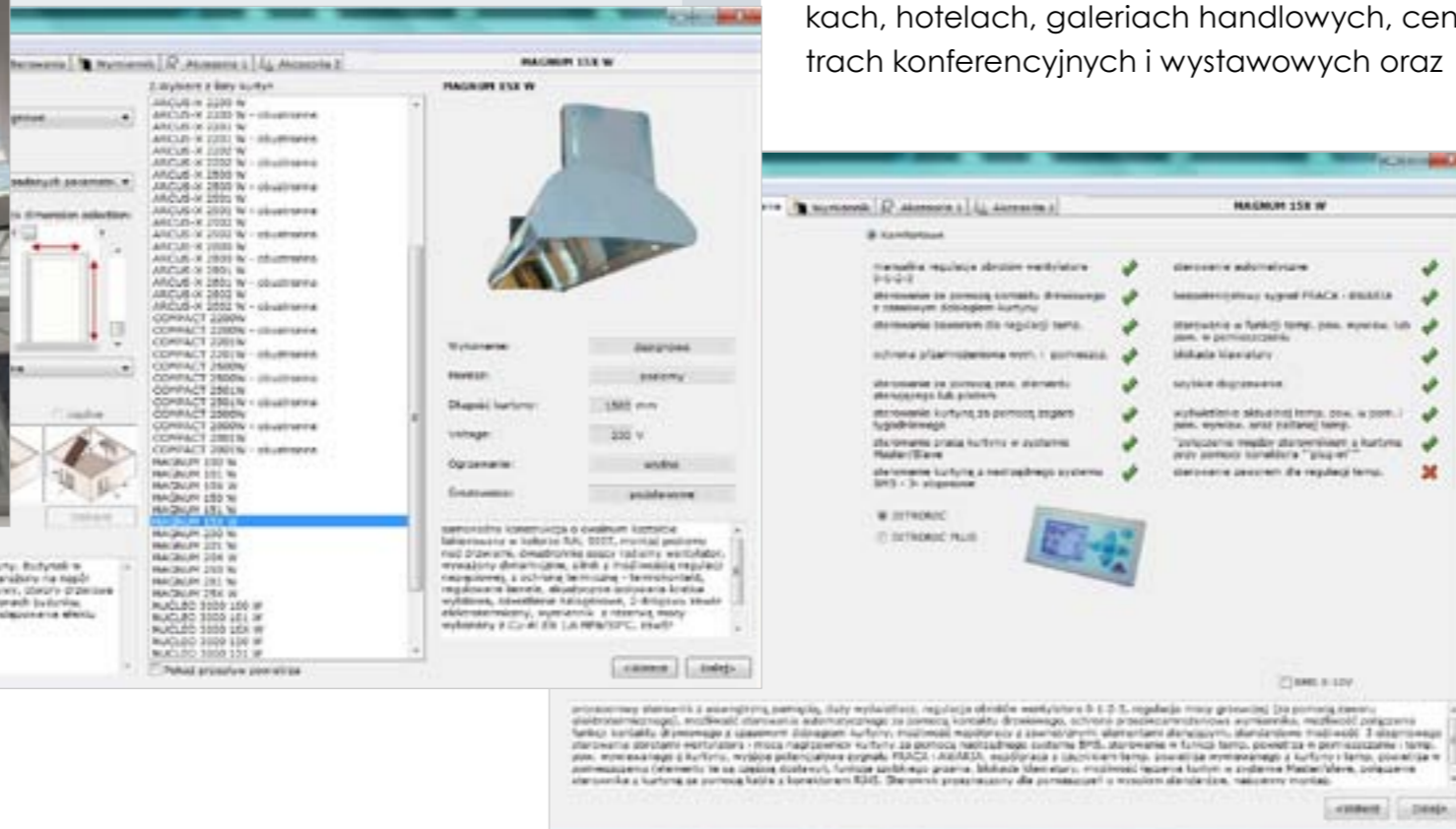


## RATUS – unikalny program wspomagający dobór kurtyn powietrznych STAVOKLIMA

# RATUS

Program RATUS to proste intuicyjne oprogramowanie ułatwiające dobór kurtyn powietrznych firmy STAVOKLIMA. Program RATUS jest aplikacją bezpłatną. Dobór kurtyny powietrznej sprowadza się do podania wymiarów otworu drzwiowego. Następnie program prowadzi użytkownika przez poszczególne pola wyboru, pomagając wybrać

typ kurtyny powietrznej oraz dobrać odpowiednie dedykowane akcesoria. Pozwala na przykład dobrać nagrzewnicę wodną, obliczając jej dane techniczne od strony hydraulicznej oraz powietrznej. Oferuje również prosty sposób na przygotowanie oferty dla klienta. Standardową opcją jest możliwość eksportu, drukowania do formatu PDF oraz zapis projektu na każdym etapie doboru. Otrzymana karta doboru zawiera niezbędne informacje do zamieszczenia w projekcie instalacji grzewczych i elektrycznych, istotne dla projektantów, wykonawców oraz użytkowników końcowych. Program pracuje pod systemem operacyjnym WINDOWS.



## Kurtyny pionowe TUBEX – seria Designer Collection

Kurtyny powietrzne TUBEX przeznaczone do montażu pionowego są dostępne w dwóch wysokościach 2,2 i 2,5 m, w wersjach z nagrzewnicą wodną, elektryczną oraz jako kurtyny „zimne” bez wymiennika. Obudowa jest wykonana ze stali nierdzewnej lub stali ocynkowanej lakierowanej na kolory RAL 9016 lub RAL 3002. Lamelle kratki wylotowej, lakierowane na inny kolor niż obudowa, dodatkowo uatrakcyjniają wygląd kurtyn.

Nowością jest wersja kurtyn TUBEX CON z zewnętrznym układem grzewczo-wentylacyjnym. W wersji CON urządzenie podłączone jest do zewnętrznej kanałowej instalacji wentylacyjnej (zewnętrzny wymiennik ciepła, filtr oraz zewnętrzny wentylator). Kurtyny TUBEX dzięki nowoczesnemu wyglądowi doskonale komponują się w każdych warunkach obiektowych, oferując niedrogie rozwiązanie do zastosowania w bankach, hotelach, galeriach handlowych, centrach konferencyjnych i wystawowych oraz



Przedstawiciel marki STAVOKLIMA na terenie Polski

Ventia sp. z o.o.  
ul. Bartycka 26/D2, 00-716 Warszawa,  
tel.: 22 841 11 65, faks: 22 841 10 98  
info@ventia.pl, www.ventia.pl

objektach użyteczności publicznej. Wszystkie kurtyny marki STAVOKLIMA mają deklarację zgodności CE.

Sterowanie kurtyn serii Li New, Li light New oraz TUBEX odbywa się za pomocą:

- intuicyjnego sterownika ECON (dwa stopnie mocy grzewczej, trzy stopnie prędkości wentylatora) lub
- multifunkcyjnego procesorowego sterownika DITRONIC umożliwiającego sterowanie za pomocą BMS lub pilota zdalnego sterowania. Sterownik DITRONIC wyposażony jest w wyświetlacz ciekłokrystaliczny, na którym wyświetlane są informacje, dotyczące wszystkich funkcji oraz parametrów pracy kurtyn. Dzięki regulatorowi praca kurtyny jest zautomatyzowana, DITRONIC w oparciu o szereg czujników dostosowuje pracę kurtyny do aktualnych warunków panujących w strefie drzwiowej. Pracę kurtyn można uzależnić od położenia drzwi, temperatury powietrza w pomieszczeniu oraz temperatury zewnętrznej. Dzięki funkcji opóźnienia czasowego następuje dobieg wentylatora po wyłączeniu grzałek. Podłączenie regulatora do kurtyn powietrznych odbywa się za pomocą kabla z wtyczkami RJ 45. ■