

# JUNKERS

## Oszczędności dzięki kolektorom marki Junkers!

■ Przedstawione w tabeli kompletne zestawy solarne marki Junkers przeznaczone są do wspomagania c.w.u. dla rodziny 2-4-osobowej. W skład zestawów wchodzi wszystkie niezbędne elementy potrzebne do zbudowania kompletnej instalacji z wyjątkiem mocowań, które należy dobrać indywidualnie. Do efektywnego zaopatrzenia w ciepłą wodę gospodarstwa domowego, wystarczy już ok. 5 m<sup>2</sup> kolektora. Przy całorocznym okresie użytkowania kolektory słoneczne zapewniają do 65% zapotrzebowania na ciepłą wodę, a w okresie letnim wskaźnik ten dochodzi nawet do 100%.

Pierwszy zestaw **FO1L2THA60** zawiera kolektory słoneczne z linii Compact FCC-1S, które wyróżniają się wysoką jakością w stosunku do niskiej ceny. Mogą być montowane na każdym rodzaju dachu. Ich zaletą są niewielkie wymiary oraz waga – a ich montaż jest niezwykle łatwy. Wysoka sprawność wpływa na znaczne oszczędności energii. Zestaw można zastosować w budynkach nowo budowanych, bądź jako rozszerzenie już istniejących instalacji.

Drugi zestaw **FO1L2THH14** oprócz kolektorów słonecznych z linii Excellence FKT-1S zawiera kocioł kondensacyjny Cerapur Modul Solar ze zintegrowanym zasobnikiem ciepłej wody użytkowej o pojemności 210 l i z dodatkową wężownicą do układu solarnego.

Biwalentny zasobnik ładowany warstwowo jest pierwotnie zasilany ciepłem przez instalację solarną. Gdy ciepło solarne okaże się niewystarczające do podgrzania wody, zasobnik jest dodatkowo dogrzewany przez zamontowany w kotle płytowy wymiennik ciepła. Dzięki technice ładowania warstwowego osiągnięty jest wyższy komfort c.w.u. przy niewielkiej pojemności zasobnika. Jest to szczególnie komfortowa sytuacja, kiedy krótko po poborze większej ilości c.w.u. jest ona potrzebna ponownie.

Dużą zaletą tego urządzenia jest również jego oszczędność, dzięki zastosowaniu energooszczędnych pomp i optymalizacji pracy systemu solarnego poprzez funkcję Solar ControlUnit Inside. Dodatkowo dostępne dla użytkownika opcje Comfort i Eco, dzięki zastosowaniu trzech czujników NTC umożliwiają kontrolę produkcji ciepłej wody tak, aby do-

stawać jej ilość odpowiednio do aktualnych potrzeb.

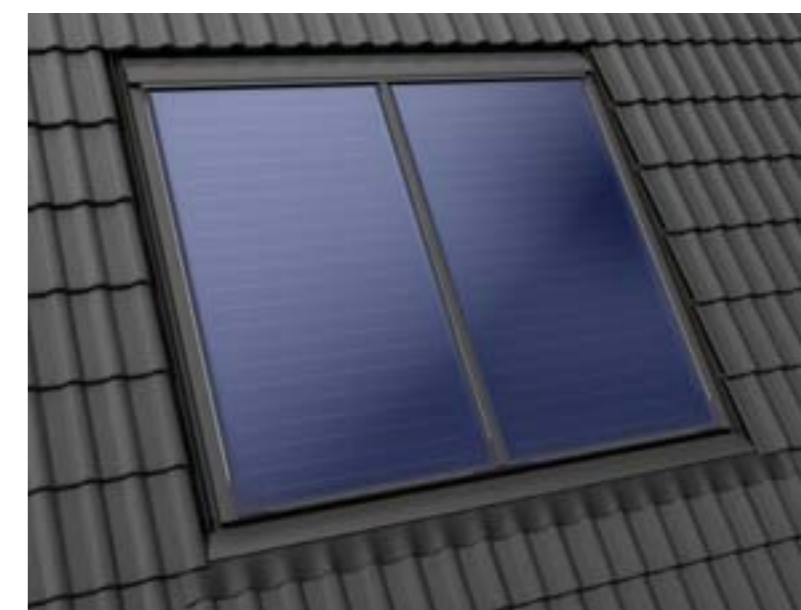
W kotle Cerapur Modul Solar zintegrowane są również wszystkie elementy składowe instalacji solarnej (moduł solarny ISM1, naczynie wzbiorcze 18 l, pompa solarna, zawór bezpieczeństwa, manometr, zawory odcinające, ogranicznik przepływu oraz separator powietrza). System ten należy jedynie uzupełnić o kolektory słoneczne, mocowania i przewody.

Zaproponowany powyżej pakiet jest już kompletnym zestawem zawierającym kolektory słoneczne FKT-1S, które dzięki swojej wysokoselektywnej powłoce osiągają sprawności porównywalne do kolektorów próżniowych, a przewody ułożone w formie podwójnej wężownicy zapewniają maksymalne przekazywanie ciepła. ■



Robert Bosch Sp. z o.o.  
ul. Jutrzenki 105, 02-231 Warszawa  
infolinia: 801 600 801  
www.junkers.pl  
www.junkers-energieodnawialne.pl  
www.szkolenia-junkers.pl  
junkers-infolinia@pl.bosch.com

REKLAMA



## PAKIETY JUNKERS

Pakiet	FO1L2THA60	FO1L2THH14
<b>Cena producenta</b>	<b>9900 zł netto</b>	<b>22 112 zł netto</b>
<b>Kolektory słoneczne</b>	<b>2 szt.</b>	<b>2 szt.</b>
1. Nazwa	Comfort/Compact <b>FCC-1S</b>	Excellence <b>FKT-1S</b>
2. Typ kolektora	płaski, pionowy	płaski, pionowy
3. Powierzchnia czynna kolektora (apertura)	1,94 m <sup>2</sup>	2,26 m <sup>2</sup>
4. Wymiary brutto	1032x2026x67 mm	2070x1145x90 mm
5. Sprawność optyczna (względem pow. czynnej)	76%	82%
6. Współczynnik strat ciepła a1/a2 [W/m <sup>2</sup> K/W/m <sup>2</sup> K <sup>2</sup> ]	4,052/0,0138	3,653/0,0146
7. Ciężar bez czynnika roboczego	30 kg	44 kg
8. Obudowa	aluminium	profile z tworzywa zbrojonego włóknem szklanym z narożnikami sformatowanymi wtryskowo
9. Materiał absorbera	miedź	miedź
10. Warstwa absorbująca	czarny chrom	wysokoselektywna powłoka PVD zgrzewana w technologii próżniowej
11. Materiał przewodów absorbera	miedź	miedź
12. Układ przewodów absorbera	harfowy	meandryczny
13. Atesty	SolarKeyMark	SolarKeyMark
14. Izolacja	wełna mineralna 25 mm	wełna mineralna 55 mm
15. Szkło	szkło strukturalne, stopień transmisji 93%	szkło wysoce strukturalne, stopień transmisji 91,6%
16. Grubość szkła	3,2 mm	3,2 mm
17. Gwarancja	5 lat	5 lat
<b>Kocioł</b>	-	Cerapur Modul Solar <b>ZBS 22/210S-3MA</b>
<b>Zasobnik</b>	<b>SK 300-1</b> (300l) – zasobnik solarny; dwuwężownicowy	warstwowy 210 l z wężownicą solarną zintegrowaną w kotle
<b>Stacja solarna</b>	<b>AGS 5</b> – podwójna grupa pompowa	<b>AGS 5</b> , wbudowana w kocioł
<b>Zestaw przyłączeniowy</b>	<b>WFS 20</b> – dla jednego pola kolektorów; zawierającego do 10 kolektorów	<b>FS 75</b> – dla jednego pola kolektorów; zawierającego do 10 kolektorów
<b>Stelaże mocujące</b>	<b>WMT1</b> i <b>WMT2</b> – stelaże mocujące na dach skośny	<b>FKA 5</b> i <b>FKA</b> – stelaże mocujące na dach skośny
<b>Naczynie zbiorcze</b>	<b>SAG 18</b> – solarne naczynie zbiorcze; <b>AAS 1</b> – zestaw podłączeniowy naczynia	wbudowane w kocioł <b>SAG 18</b>
<b>Czynnik solarny</b>	<b>SFF Tyfocor</b> – o stężeniu 45%; 20 l	
<b>Automatyka</b>	w zależności od rodzaju stosowanego sterowania do kotła, należy zamówić odpowiedni regulator układu solarnego: <b>TDS 100</b> – różnicowy regulator solarny bądź <b>ISM 1</b> – moduł solarny w połączeniu z urządzeniami BOSCH Heatronic3	zintegrowany w kotle moduł solarny <b>ISM 1</b> do przygotowania c.w.u.
<b>Wyposażenie opcjonalne</b>	w zależności od rodzaju poszycia dachowego, należy zamówić odpowiednie zestawy montażowe do przymocowania stelaża kolektorów do dachu (dachówka <b>FKA3</b> , blachodachówka <b>FKA4</b> , gont <b>FKA9</b> )	