

► Robert Lemański

Do rur wielowarstwowych Uponor MLC

Nowe złączki w technologii RTM i z systemem Tool-Inside

Prosto, szybko, a przede wszystkim bezpiecznie – to atuty, których projektanci i instalatorzy oczekują od systemów łączenia instalacji. Nowa technologia RTM (Ring Tension Memory) pozwala łączyć rury bez potrzeby używania narzędzi służących do zaprasowywania rur – szybko i bezpiecznie dzięki zwykłemu wciśnięciu rury.

■ Technologia RTM jest uzupełnieniem dobrze znanego produktu, jakim jest system wielowarstwowy Uponor MLC. Co więcej, rozwiązania te obejmują także wypróbowane i sprawdzone systemy kodów kolorów i wskaźników zaprasowania. Nowe złącza RTM mają niemiecki certyfikat DVGW i polski atest higieniczny, dopuszczają-

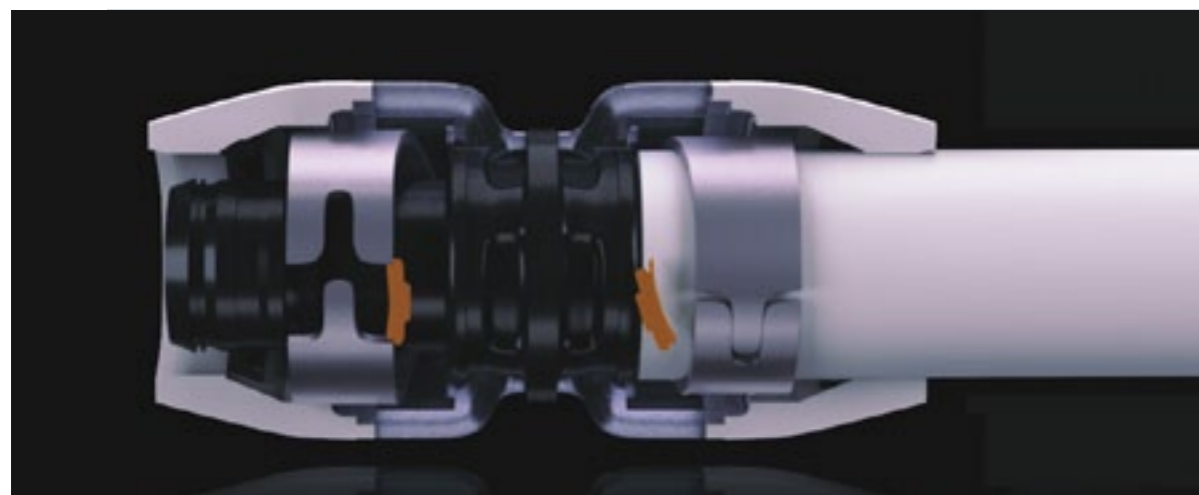
cy je do używania w instalacjach wody pitnej razem z wielowarstwowymi rurami MLC o średnicy 16, 20, 25 i 32 mm. Szczegółowe testy pokazały, że złączki te wytrzymują bez szkody działanie dużych sił, jak na przykład uderzeń hydraulicznych oraz wydłużeń liniowych rury. Zaawansowany materiał, użyty do produkcji

| | | | |
|---|---|---|---|
|  |  |  |  |
| Nazwa wyrobu | Złączka PPSU Uponor RTM | Kolano PPSU Uponor RTM | Trójnik PPSU Uponor RTM |
| Wymiar/Opis | 16-16 | 16-16 | 16-16-16 |
| Cena katalogowa netto [PLN] | 22 | 23 | 29 |

Wybrane złączki RTM (ceny obowiązujące od 01 04 2012)

rur, łączy najmocniejsze produkowane tworzywo sztuczne PPSU (polifenylosulfon) z najlepszymi właściwościami mechanicznymi metalu. Rdzeniem systemu jest tak zwany pierścień zaciskowy. Jest on wykonany ze stali wysokowęglowej i wstępnie rozszerzony specjalną blokadą. Tak jak w przypadku tradycyjnych złączy, blokada jest również oznaczona kolorem. Kolor blokady oznacza średnicę rury. Ma to na celu skrócenie czasu montażu i zapewnie-

nie bezpieczeństwa, ponieważ element ten jest przez cały czas widoczny przez specjalne okienko kontrolne. Uponor oferuje kompletny zestaw złączy RTM o średnicach od 16 do 32 mm. Złączki o średnicy od 16 do 25 są wykonane z PPSU. Złączki o średnicy 32 mm oraz złącza gwintowane dowolnego rodzaju są produkowane z ocynowanego miedzi. Zestaw obejmuje wszystkie elementy, niezbędne do montażu instalacji. ■



Efekt pamięci zaciskanego pierścienia działa jak wbudowane narzędzie zaprasowujące. Na rurę działa stały nacisk około dwóch ton

Wykonanie połączenia – tylko wcisk, bez zaprasowywania

Rura łączona jest ze złączką w trzech krokach: cięcie, kalibrowanie i wciśnięcie. Po włożeniu rury MLC w złączkę blokada jest uwalniana, a rura i złączka są zaciśnięte razem. Instalator pozna, że złącze zostało poprawnie zamontowane, po usłyszeniu kliknięcia. Odłączona blokada jest łatwo widoczna dzięki przesuwalnemu okienku kontrolnemu.

Efekt pamięci zaciskanego pierścienia reaguje jak wbudowane narzędzie zaprasowujące.



Nowe złączki z technologią RTM o średnicach 16, 20, 25 i 32 mm